

องค์การบริหารส่วนจังหวัดแม่ฮ่องสอน



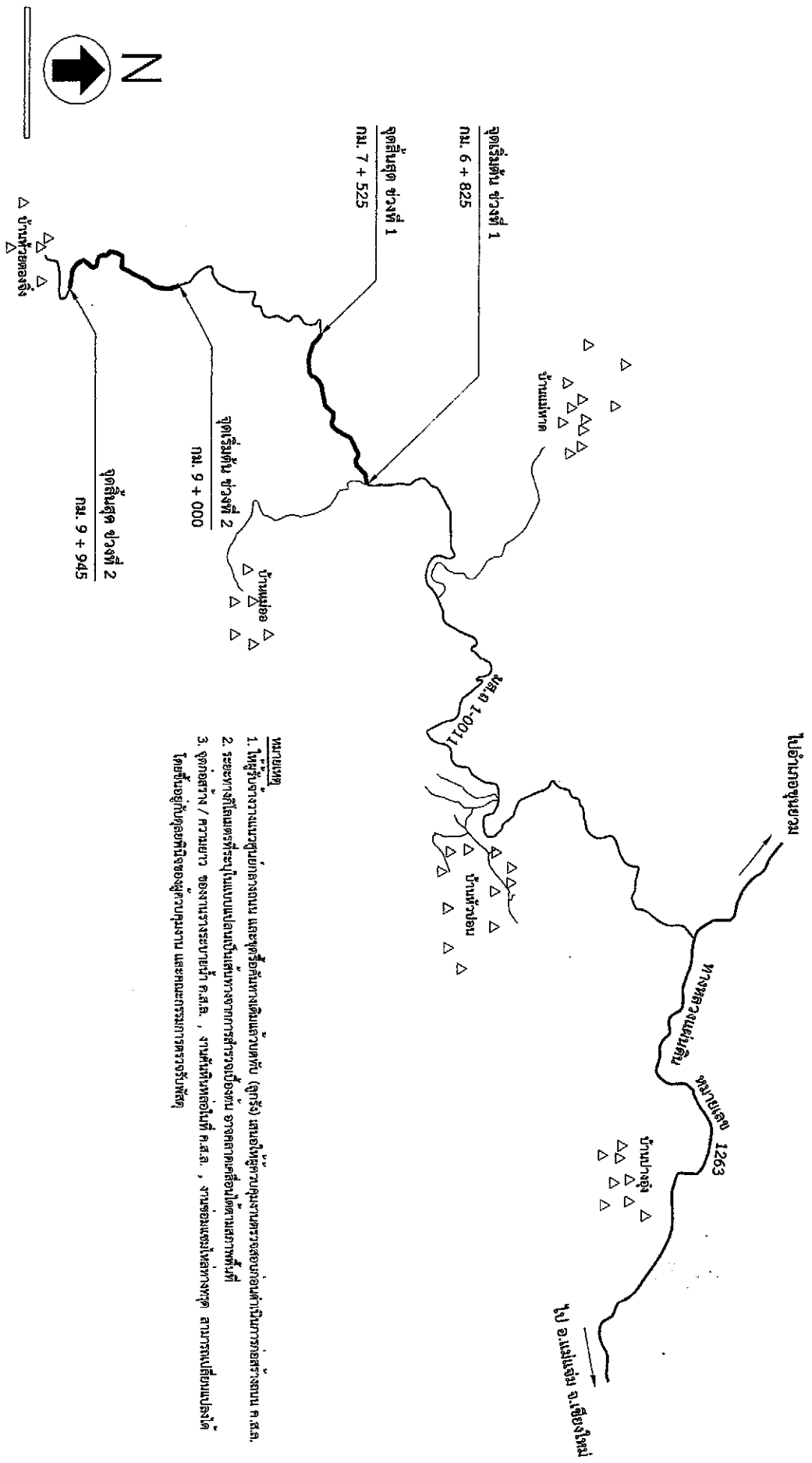
โครงการบูรณะทางหลวงท้องถิ่น

สายทาง มส.ถ 1 - 0011 บ้านหัวปอน - บ้านมะหินหลวง

ตำบลแม่ยาวม่น้อย อำเภอขุนยวม จังหวัดแม่ฮ่องสอน



แผนผังโดยสังเขปโครงการบูรณะทางหลวงท้องถิ่น สายทาง มส.ถ 1 - 0011 บ้านหัวปอน - บ้านมะหิบลอง ตำบลแม่ยาวมน้อย อำเภอขุนยวม จังหวัดแม่ฮ่องสอน ขนาดกว้างเฉลี่ย 6.00 เมตร ยาวรวม 1,645 เมตร ทนฯ 0.15 เมตร หรือมีพื้นที่ไม่น้อยกว่า 9,870 ตารางเมตร



- หมายเหตุ**
1. ให้ออกแบบวางแนวรั้วกั้นถนน และจุดรั้วกั้นทางดินตามหลัก (จุดรั้ว) ตามข้อที่ ๓ ของกรมการขนส่งทางบก ก.ส.ล.
 2. ระยะทางที่ไล่ตามตรังค์ระบุในแบบแปลนเป็นเส้นตรงจากทางสำรวจเบื้องต้น จากสถานีเริ่มต้นสถานีที่
 3. จุดก่อสร้าง / ความยาว ของงานราชการระบุที่ ก.ส.ล. , งานพื้นที่นอกพื้นที่ ก.ส.ล. , งานซ่อมแซมหลทางชำรุด สามารถเปลี่ยนแปลงได้ โดยขึ้นอยู่กับดุลยพินิจของผู้อนุมัติงาน และคณะกรรมการสำรวจรับพัสดุ

กองช่าง องค์การบริหารส่วนจังหวัดแม่ฮ่องสอน มยบ โทรสาร ขุนยวม โทร. ๐๖๖ ๘๘๑ ๑ - ๐๐๑๑ บ้านห้วยปอน - บ้านหัวปอน หมู่บ้านห้วยปอน อ.ขุนยวม จ.แม่ฮ่องสอน		แบบเลขที่: ๑๓๐๖/๒๕๕๕ หนาที่: ๑/๑๕ วันที่: ๑๘ ต.ค. ๒๕๕๕		หาราง ๕๖๑๒๕๑ ๕๖๑๒๕๑		๕๖๑๒๕๑ ๕๖๑๒๕๑		๕๖๑๒๕๑ ๕๖๑๒๕๑	
นาย... นาย...		นาย... นาย...		นาย... นาย...		นาย... นาย...		นาย... นาย...	

บัญชีปริมาณงานโครงการบูรณะทางหลวงท้องถิ่น สายทาง มส.ถ 1 - 0011 บ้านหัวปอน - บ้านมะหันทหลวง ตำบลแม่ยวมน้อย อำเภอขุนยวม จังหวัดแม่ฮ่องสอน ขนาดกว้างเฉลี่ย 6.00 เมตร ยาว 1,645 เมตร หรือมีพื้นที่ไม่น้อยกว่า 9,870 ตารางเมตร

บัญชีปริมาณงาน

ลำดับที่	รายการ	หน่วย	ปริมาณงาน	จ้างเงินงบประมาณ
1	งานขุดรื้อคันทางเดิมแล้วตัดทับ (ลูกรัง)	ตร.ม.	9,870.00	
2	งานผิวทางคอนกรีตเสริมเหล็ก กว้างเฉลี่ย 6.00 เมตร หน้า 0.15 เมตร ยาว 1,645 เมตร หรือมีพื้นที่ไม่น้อยกว่า 9,870 ตารางเมตร			
	2.1 งานทรายรองใต้ผิวทางคอนกรีต หน้า 0.05 เมตร	ลบ.ม.	493.50	
	2.2 งานผิวทางบ่อทรายถมดินถมคอนกรีต หน้า 0.15 เมตร	ตร.ม.	9,870.00	
	2.2.1 งานบ่อทรายถมดินถมคอนกรีต	เมตร	978.00	
	2.2.2 งานบ่อทรายถมดินถมทราย	เมตร	1,645.00	
3	งานติดตั้งรางวัสดุเพื่อเสริมเสถียรภาพ กว้าง 0.10 เมตร หน้า 3 ซม. (ขาว-เหลือง)	ตร.ม.	621.00	
4	งานก่อสร้างรางระบายน้ำ ค.ส.ล.	เมตร	1,050.00	
5	งานบ่อรับน้ำ ค.ส.ล. ขนาดเส้นผ่าศูนย์กลาง 1.00 เมตร	บ่อ	2.00	
6	งานกั้นหินหลอในห้วย ค.ส.ล. หรือมหาสิลาสิลา	เมตร	900.00	
7	งานบ่อกั้นน้ำกั้นน้ำไหลในห้วย กว. 3 ม. ยาว 100 ม. (วางกล่องกั้นน้ำบ่อรับน้ำใหญ่)	ลบ.ม.	114.00	
8	งานซ่อมแซมไหล่ทางทรุด กว. 9-5.00 (วางกล่องกั้นน้ำบ่อรับน้ำใหญ่ 6 ลบ.ม. + งานกั้นพรางปากห้วย)	แห่ง	1.00	
9	งานซ่อมแซมไหล่ทางทรุด กว. 9-6.25 (วางกล่องกั้นน้ำบ่อรับน้ำใหญ่ 34 ลบ.ม. + งานกั้นพรางปากห้วย)	แห่ง	1.00	

ข้าพเจ้าในฐานะรองอธิบดีกรมการช่างเทคนิคทางหลวงชนบทได้ตรวจสอบรายการก่อสร้างและรายการจัดซื้อจัดจ้างดังกล่าวแล้ว (หน้าที่ 2) พ.ศ. 2565

1. กำหนดให้ผู้สัญญาต้องปฏิบัติตามแบบทางปฏิบัติตามกฎกระทรวงกำหนดหลักเกณฑ์การก่อสร้างและวิธีการจัดซื้อจัดจ้างที่รัฐต้องการส่งเสริมหรือสนับสนุน (หน้าที่ 2) พ.ศ. 2565 ตามแนบชื่อ ที่ กค (กวช) 0405.2/78 ลงวันที่ 31 มกราคม 2565 โดย
2. กำหนดให้ผู้สัญญาต้องปฏิบัติตามระเบียบหรือคู่มือที่จัดไว้ในงานก่อสร้างเป็นที่สุดที่เลิกภายในประเทศ โดยต้องยื่นใบเสนอการขอเสนอ 60 ของมูลค่าที่คิดที่จะใช้ในการก่อสร้างและดำเนินการตามสัญญา ภายใน 60 วัน นับจากวันที่ได้ลงนามในสัญญา
3. ผู้สัญญาจะต้องจัดทำแบบการวัดพื้นที่ที่เลิกภายในประเทศไม่น้อยกว่าร้อยละ 60 ของปริมาณงานที่คิดจะใช้ในการก่อสร้างและดำเนินการตามสัญญา ภายใน 60 วัน นับจากวันที่ได้ลงนามในสัญญา
4. ผู้สัญญาจะต้องจัดทำแบบการวัดพื้นที่ที่เลิกภายในประเทศไม่น้อยกว่าร้อยละ 90 ของปริมาณงานที่คิดจะใช้ในการก่อสร้างและดำเนินการตามสัญญา ภายใน 60 วัน นับจากวันที่ได้ลงนามในสัญญา



กองช่าง องค์การบริหารส่วนจังหวัดแม่ฮ่องสอน

แบบ โครงการบูรณะทางหลวงท้องถิ่น สายทาง มส.ถ 1 - 0011
 น.หัวปอน - บ้านมะหันทหลวง ต.แม่ยวม อ.ขุนยวม จ.แม่ฮ่องสอน

เลขที่ บัญชีปริมาณงาน

แบบเลขที่: **มอ/ป/บ** ลำดับที่: **9/15** ราคากลาง: **12669**

วันที่: **1.8.ค.ศ. 2565** วิศวกร: **[Signature]** ราคากลาง: **[Signature]**

รองอธิบดีกรมการช่างเทคนิคทางหลวงชนบท: **[Signature]** ราคากลาง: **[Signature]**

นายกองค์การบริหารส่วนจังหวัดแม่ฮ่องสอน: **[Signature]** ราคากลาง: **[Signature]**



กองช่าง องค์การบริหารส่วนจังหวัดแม่ฮ่องสอน
 แผนโครงการก่อสร้างทางหลวงชนบท
 น.จ.ป.บ. - รับผิดชอบงานก่อสร้าง งานช่าง หน.จ. 1 - 0011
 น.จ.ป.บ. - รับผิดชอบงานสำรวจ งานช่าง หน.จ. 1 - 0011
 น.จ.ป.บ. - รับผิดชอบงานสำรวจ งานช่าง หน.จ. 1 - 0011
 น.จ.ป.บ. - รับผิดชอบงานสำรวจ งานช่าง หน.จ. 1 - 0011

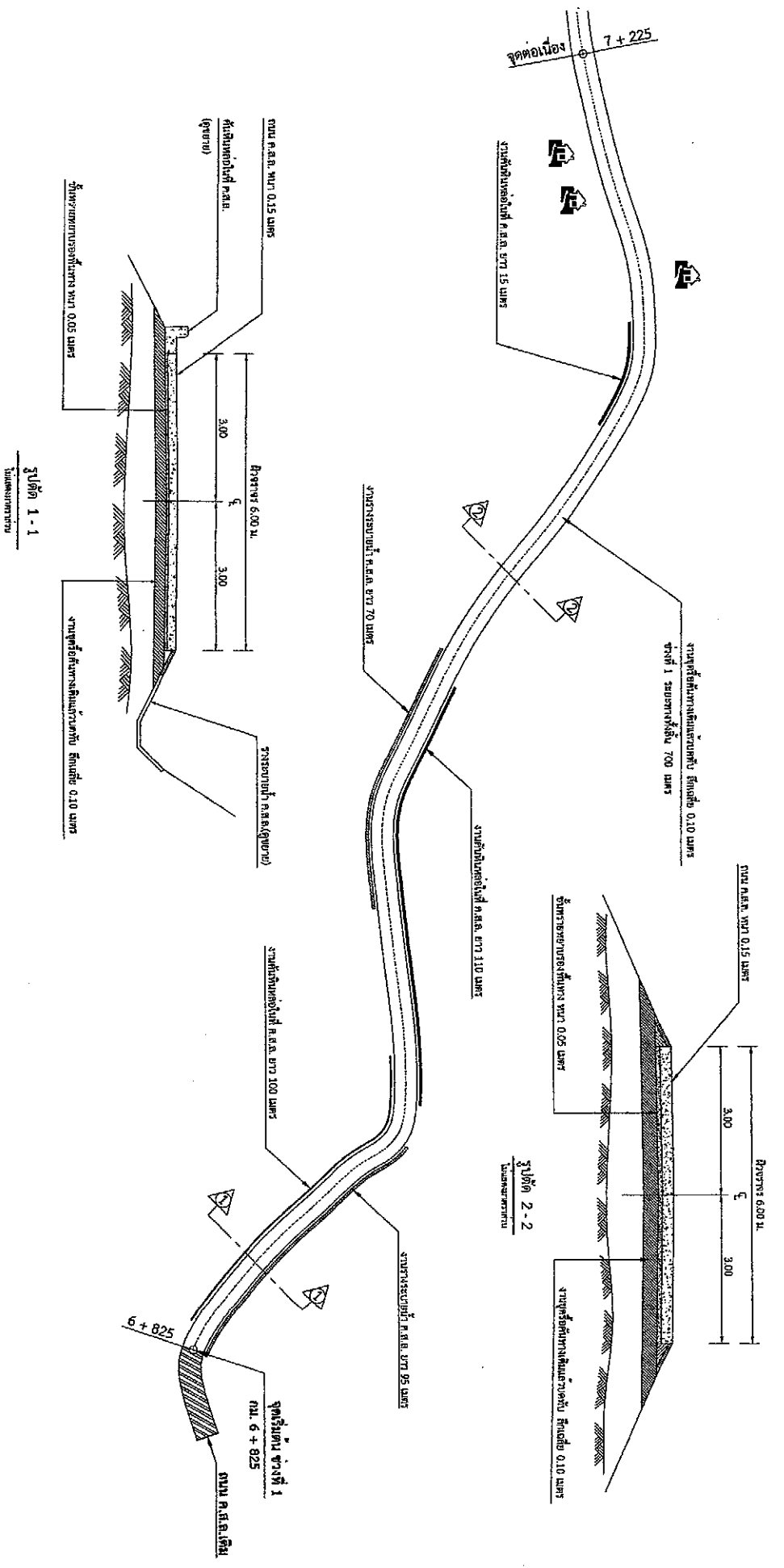
แบบร่างที่ ๓๐๗/๒๕
 ๓/๑๕
 ๓๑.๑๒๕๑๑
 ๓๑.๑๒๕๑๑
 ๓๑.๑๒๕๑๑

ตรวจสอบ
 ตรวจสอบ
 ตรวจสอบ
 ตรวจสอบ

หน้าซองซอง
 หน้าซองซอง
 หน้าซองซอง
 หน้าซองซอง

แปลนสายทาง
กม. 6 + 825 - กม. 7 + 225
 ไม้แอสฟัลต์

- หมายเหตุ**
1. วัสดุที่ใช้ในงานก่อสร้างและวัสดุที่วางหินและวัสดุอื่น ๆ ตามที่ผู้ควบคุมงานตรวจสอบและอนุมัติให้ใช้ได้
 2. ระยะทางที่คำนวณได้เป็นแบบฉบับและอาจมีการเปลี่ยนแปลงได้ตามสภาพจริง
 3. ชุดก่อสร้าง / ราคากลาง ของงานก่อสร้าง ก.ส.ล. งานที่คำนวณได้ ก.ส.ล. งานที่คำนวณได้ ก.ส.ล. งานที่คำนวณได้ ก.ส.ล.

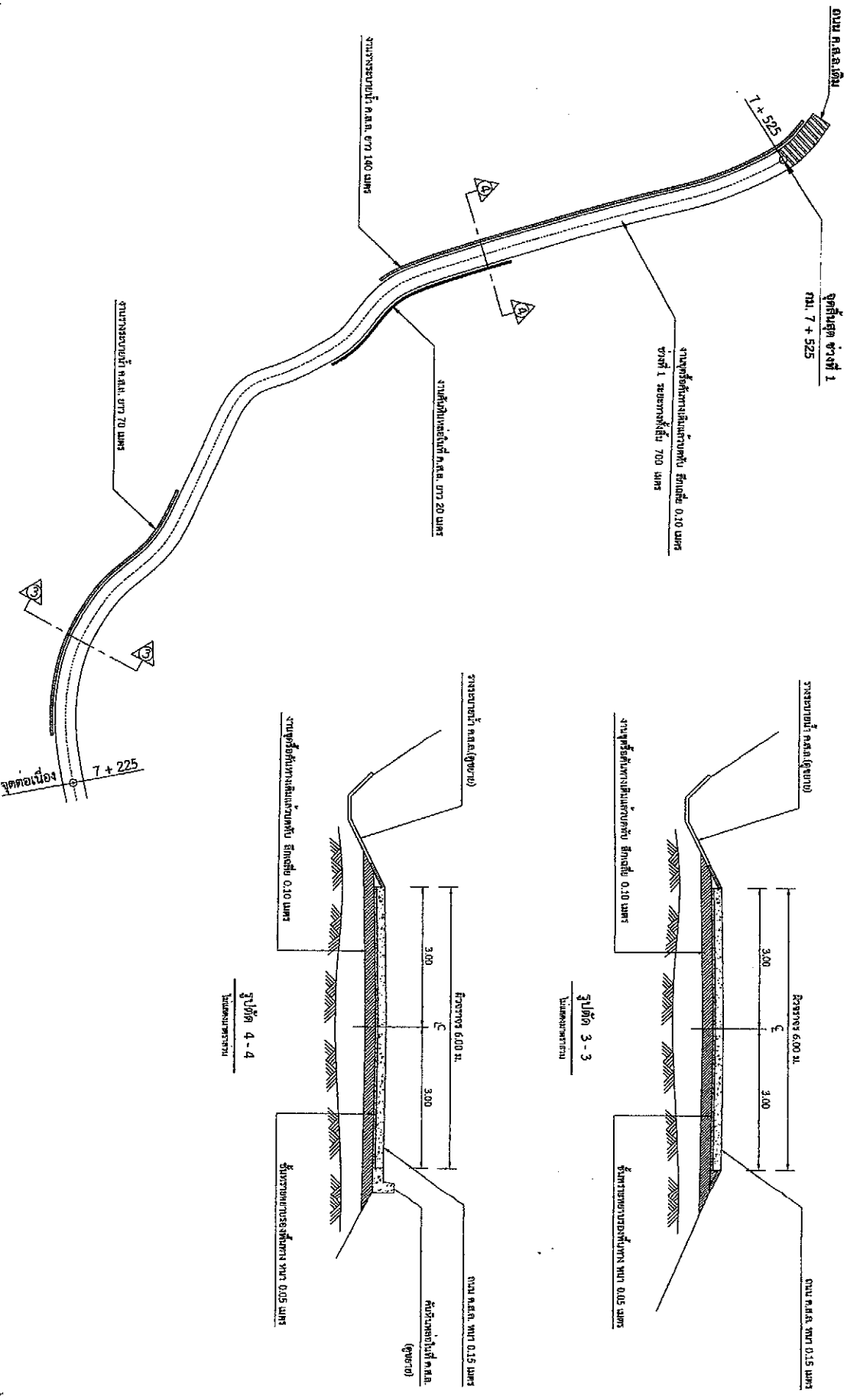


หน้าซองซอง
 หน้าซองซอง
 หน้าซองซอง
 หน้าซองซอง



กองช่าง องค์การบริหารส่วนจังหวัดแม่ฮ่องสอน	แบบและชื่อ: ๗๐๖/๕๗	สำรวจ	นาย [Signature]	รองปลัดองค์การบริหารส่วนจังหวัดแม่ฮ่องสอน
เลข ไร่จากกรมการช่างจังหวัดแม่ฮ่องสอน ส.ส.ศ. ๑-๐๐๑๑	แผ่นที่: ๔/๑๕	เขียนแบบ	หัวหน้าฝ่ายก่อสร้างและซ่อมบำรุง	ปลัดองค์การบริหารส่วนจังหวัดแม่ฮ่องสอน
น.ท.ร.ไต่สวน - งบประมาณปี ๖๖ จำนวนเงิน ๒๕๖๕	วันที่: ๑.๘ ค.ศ. ๒๕๖๕	ตรวจสอบ	หัวหน้าฝ่ายสำรวจและออกแบบ	นายกองค์การบริหารส่วนจังหวัดแม่ฮ่องสอน
เขต ๓๓๓๓๑๕๓๖	วันที่: ๑.๘ ค.ศ. ๒๕๖๕	วิศวกร	หัวหน้าฝ่ายสำรวจและออกแบบ รพท. ผู้อำนวยการกองช่าง	

แปลนสายทาง
ถ. ๗ + ๒๒๕ - ถ. ๗ + ๕๒๕
ไม่แสดงทิศทาง



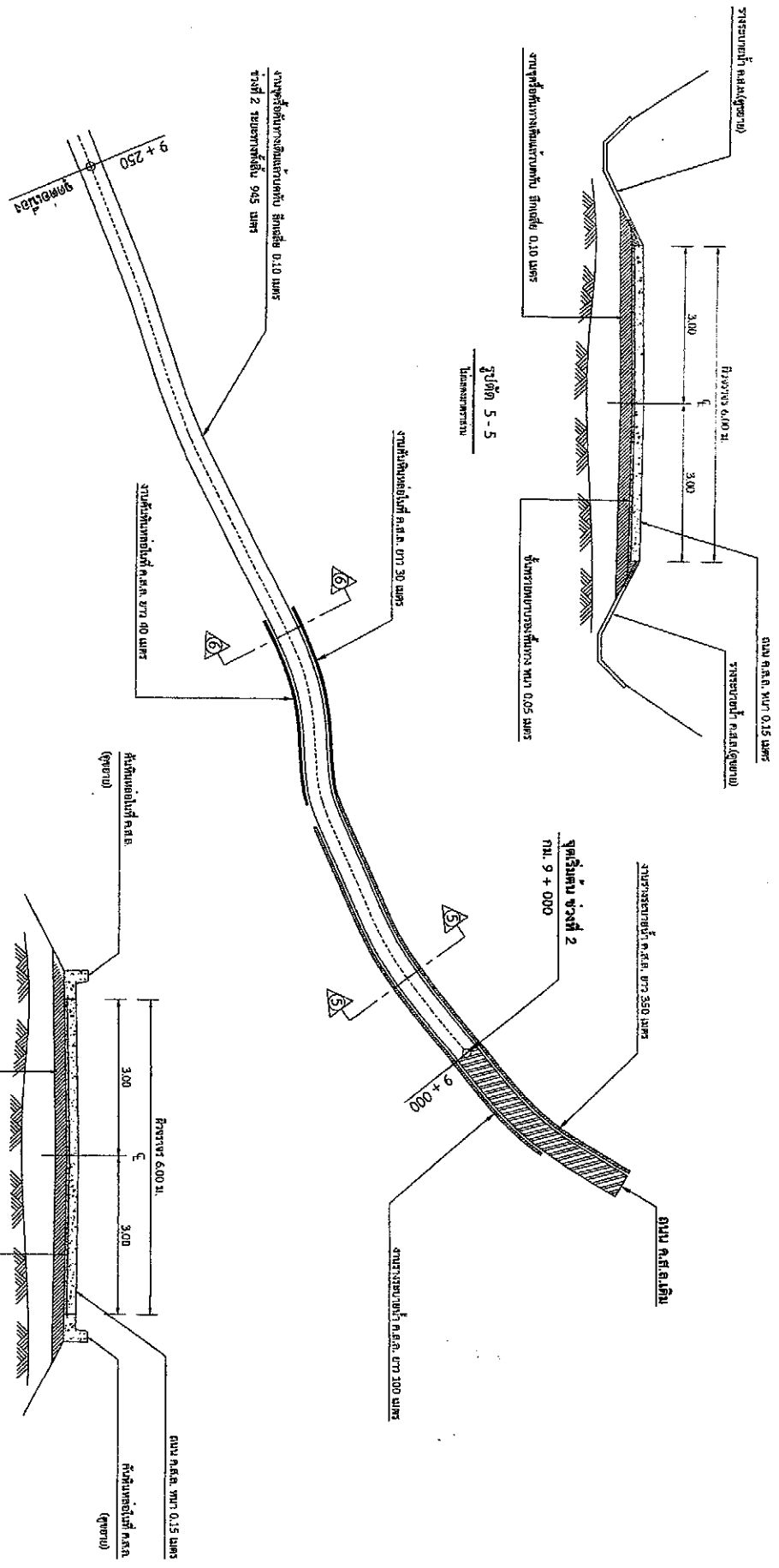
- หมายเหตุ**
1. ให้ผู้รับจ้างวางแนวด้วยหลักทาบ และขอชี้วัดทางรับเป็นแนวหลัก และให้ผู้ควบคุมงานตรวจสอบก่อนดำเนินการก่อสร้างตาม ค. ส.ศ.
 2. ระยะเวลาที่ติดบ่อการเจาะในแบบงบประมาณเบื้องต้นแล้วแต่การดำเนินการก่อสร้างจะได้ยื่น อ่างสหกรณ์เพื่อไปติดต่อขุดบ่อที่พื้นที่
 3. จุดตัดเอียง/ความยาว ของการรื้อถอนบ่อกำ ค. ส.ศ., งานติดตั้งเสาเข็มดำ คล.ศ.ศ., งานติดตั้งบ่อกำให้เขียนเป็นจุดต่อผู้ควบคุมงาน และขอแผนการวางแนวรถรับตัด



กองช่าง องค์การบริหารส่วนจังหวัดแม่ฮ่องสอน		นางสาว	นางสาว	นางสาว
นาง ไชยภรณ์ ขวัญใจเมือง ๓๒๓ ๖๓.๑ - ๐๐๑๑		นางสาว	นางสาว	นางสาว
นางสาว - ๓๒๓ ๖๓.๑ - ๐๐๑๑		นางสาว	นางสาว	นางสาว
นางสาว ๓๒๓ ๖๓.๑ - ๐๐๑๑		นางสาว	นางสาว	นางสาว
นางสาว ๓๒๓ ๖๓.๑ - ๐๐๑๑	นางสาว ๓๒๓ ๖๓.๑ - ๐๐๑๑	นางสาว ๓๒๓ ๖๓.๑ - ๐๐๑๑	นางสาว ๓๒๓ ๖๓.๑ - ๐๐๑๑	นางสาว ๓๒๓ ๖๓.๑ - ๐๐๑๑

แปลนสะพาน
 กม. 9 + 000 - กม. 9 + 250

ไม่แสดงอาคาร

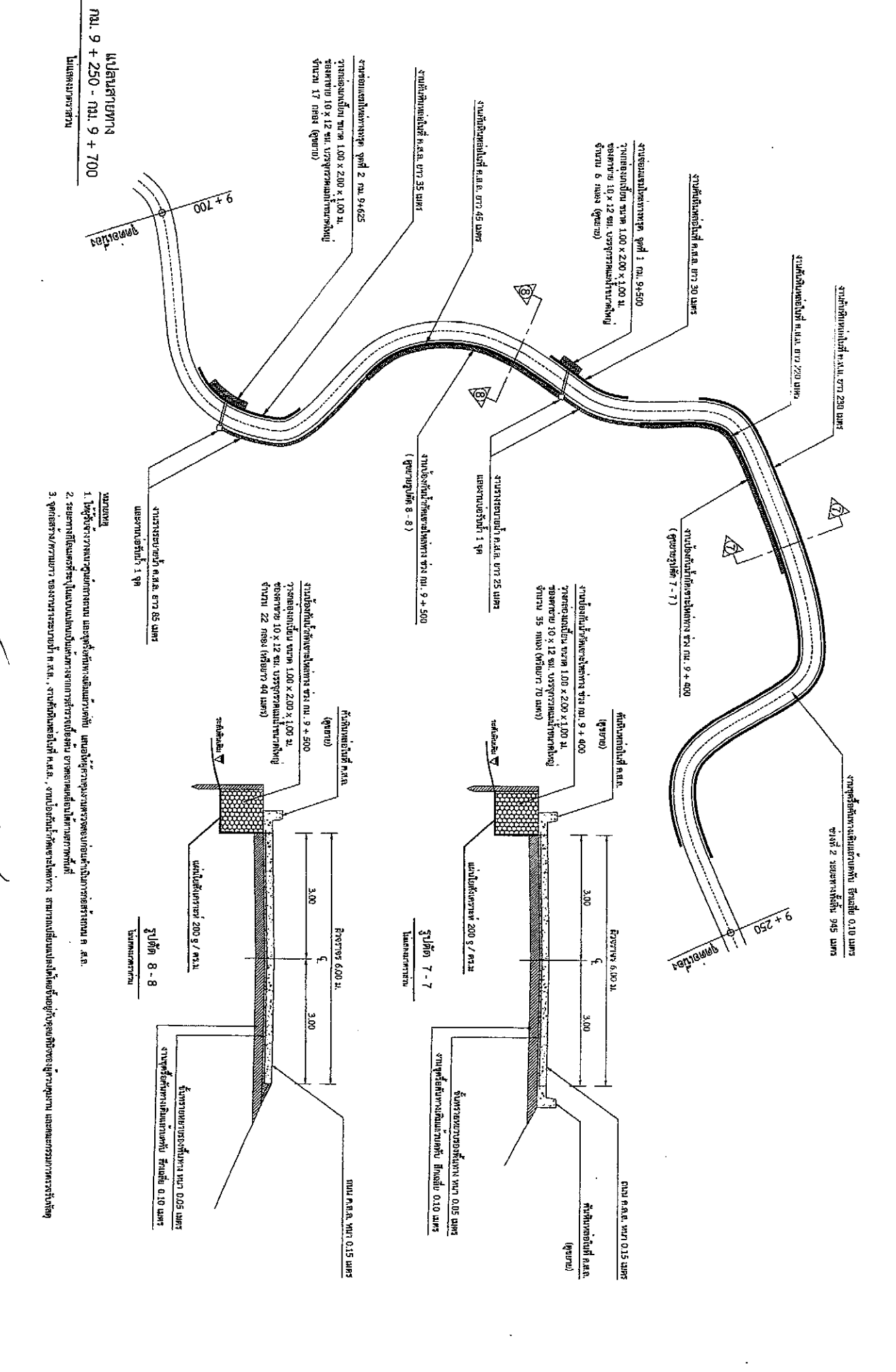


รูปตัด 5-5
 ไม่แสดงอาคาร

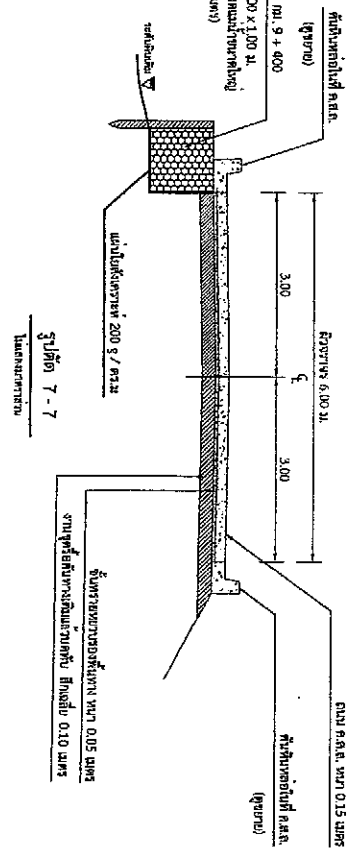
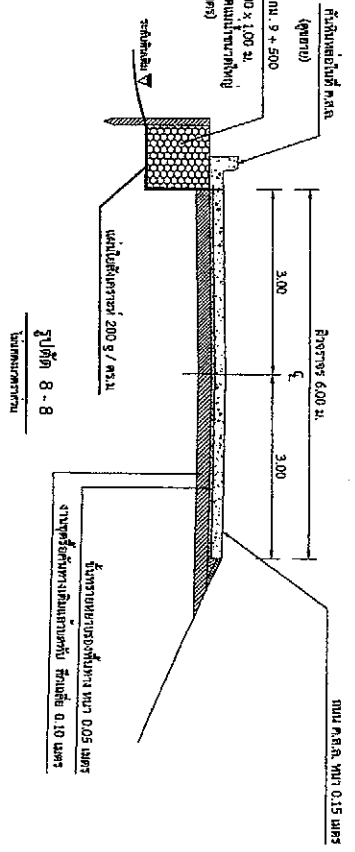
รูปตัด 6-6
 ไม่แสดงอาคาร



กองช่าง องค์การบริหารส่วนจังหวัดแม่ฮ่องสอน		แบบขอที่: 9/08/๒๕	สำรวจ	หน้าดิน	หน้าดิน	หน้าดิน
แบบ วิศวกรรมการจราจรและวิศวกรรมโยธา ๒๕๖๕		วันที่: 6/15	ตรวจสอบ	หน้าดิน	หน้าดิน	หน้าดิน
แบบ วิศวกรรมการจราจรและวิศวกรรมโยธา ๒๕๖๕		วันที่: 18 ต.ค. 2565	วิศวกร	หน้าดิน	หน้าดิน	หน้าดิน
หน้าดิน		หน้าดิน	หน้าดิน	หน้าดิน	หน้าดิน	หน้าดิน



1. วิศวกรจราจรและวิศวกรรมโยธา และผู้จัดทำแบบหน้าดิน
2. วิศวกรจราจรและวิศวกรรมโยธา และผู้จัดทำแบบหน้าดิน
3. วิศวกรจราจรและวิศวกรรมโยธา และผู้จัดทำแบบหน้าดิน





กองช่าง องค์การบริหารส่วนจังหวัดแม่ฮ่องสอน
 หน่วยงานราชการแม่ฮ่องสอน ตำบล 1-0011
 อำเภอ แม่ฮ่องสอน จังหวัดแม่ฮ่องสอน
 เลขที่ 104/104

แบบร่างที่ 909/๒๓
 7/15
 วันที่ 1.8.๕๕. 2565

สำรวจ
 12649
 ๕๖๖

หน้างาน
 ๕๖๖

หน้างาน
 ๕๖๖

แปลนสะพาน
 กม. 9 + 700 - กม. 9 + 945

ขนาดถนน ๖ เมตร

ขนาดถนน ๖ เมตร

ขนาดถนน ๖ เมตร

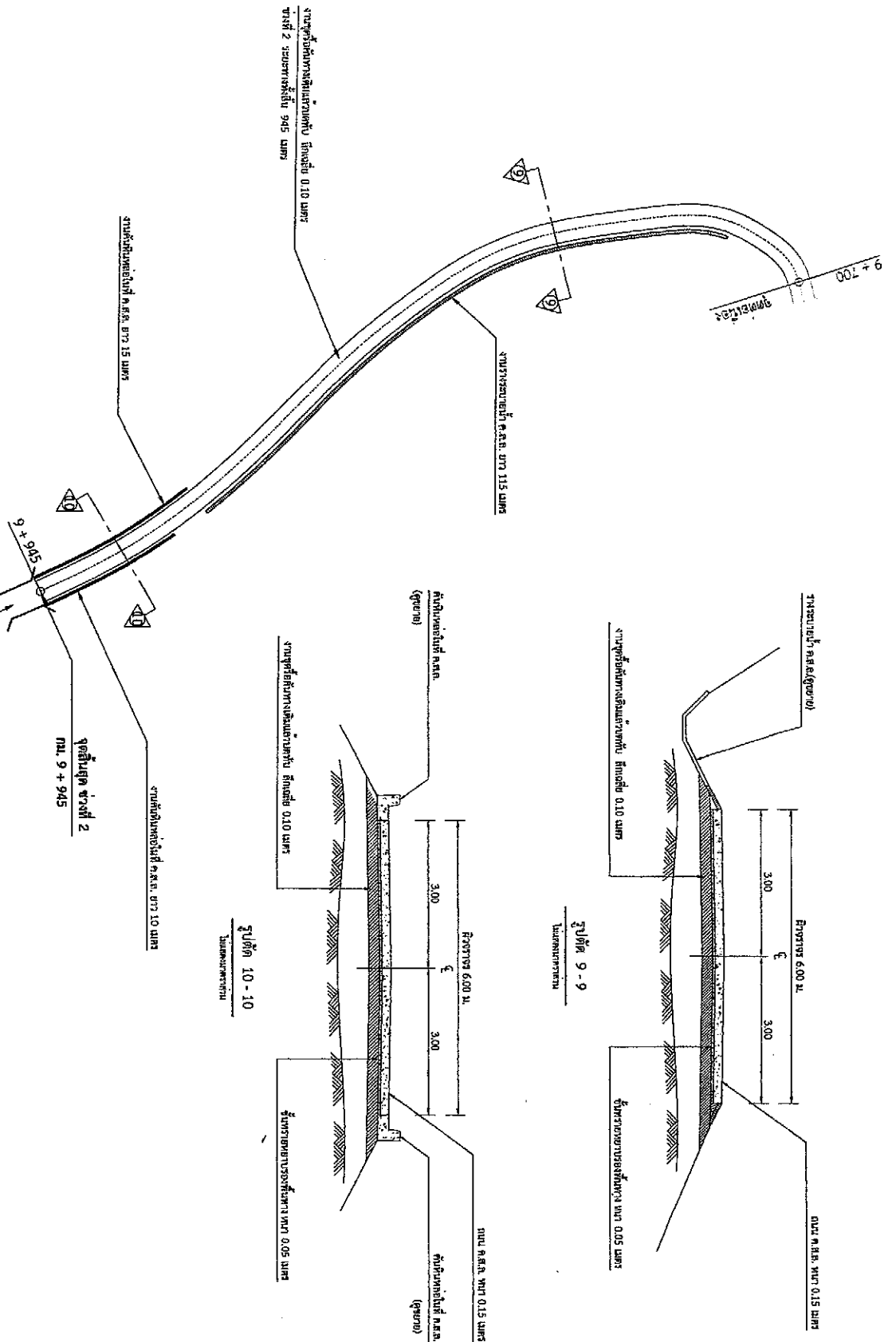
ขนาดถนน ๖ เมตร

ขนาดถนน ๖ เมตร

ขนาดถนน ๖ เมตร

ขนาดถนน ๖ เมตร

ขนาดถนน ๖ เมตร



1. ให้ผู้รับจ้างขุดลอกคูคลอง และขุดที่ล้นน้ำในบริเวณที่ก่อสร้างสะพาน
2. ขุดลอกคูคลองในบริเวณที่ล้นน้ำในบริเวณที่ก่อสร้างสะพาน
3. ขุดลอกคูคลองในบริเวณที่ล้นน้ำในบริเวณที่ก่อสร้างสะพาน

ขนาดถนน ๖ เมตร

ขนาดถนน ๖ เมตร

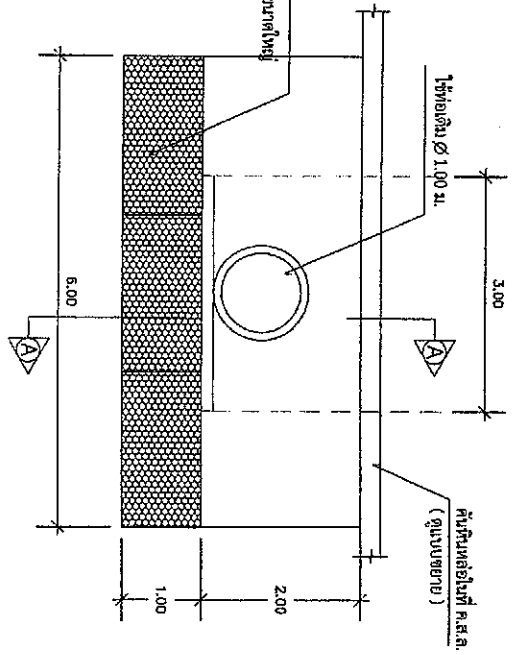
ขนาดถนน ๖ เมตร

ขนาดถนน ๖ เมตร

ขนาดถนน ๖ เมตร

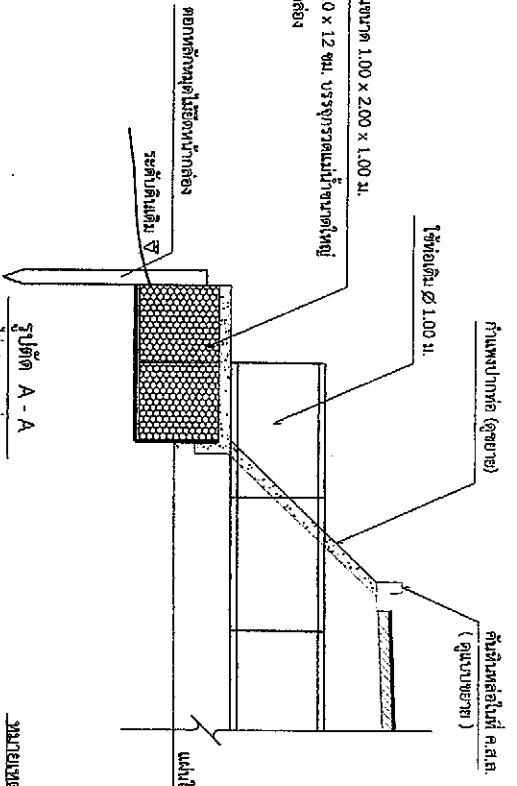


กล่องเก็บน้ำขนาด 1.00 x 2.00 x 1.00 ม.
ช่องจ่าย 10 x 12 ซม. บรรจุกรวดแม่น้ำขนาดใหญ่
จำนวน 6 กลอง

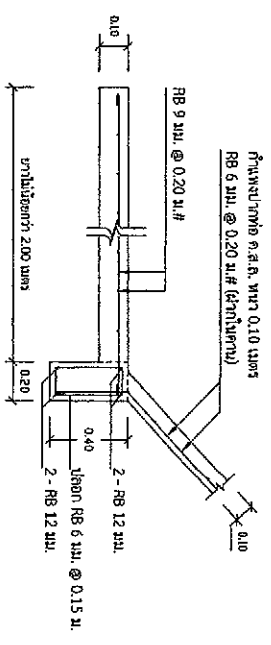


งานซ่อมแซมโหล่ทางจรูด จุดที่ 1 กม. 9 + 450
ไม่แสดงค่าชั้น

กล่องเก็บน้ำขนาด 1.00 x 2.00 x 1.00 ม.
ช่องจ่าย 10 x 12 ซม. บรรจุกรวดแม่น้ำขนาดใหญ่
จำนวน 6 กลอง



รูปตัด A - A
ไม่แสดงค่าชั้น



แบบขยายกำแพงท่อ
ไม่แสดงค่าชั้น

หมายเหตุ - ระยะ แนว หรือระดับวางกล่องเก็บน้ำ อาจเปลี่ยนแปลงได้ตามสภาพของพื้นที่ดำเนินการ
- รายละเอียดอื่นๆ ที่นอกเหนือในแบบแปลนก่อสร้างให้อยู่ในดุลยพินิจของคณะกรรมการตรวจสอบ หรือผู้ควบคุมงาน

กองช่าง องค์การบริหารส่วนจังหวัดแม่ฮ่องสอน	แผนกช่าง	พ.อ.ช/บร	สำรวจ	ตรวจ	หัวหน้าฝ่ายก่อสร้างและซ่อมบำรุง	ตรวจ	รองปลัดองค์การบริหารส่วนจังหวัดแม่ฮ่องสอน
นาย ไชยธรรมะ พงษ์สวัสดิ์ โทร. 081-1-0011	แผนกช่าง	8/15	เขียนแบบ	ตรวจ	หัวหน้าฝ่ายสำรวจและออกแบบ	ตรวจ	ปลัดองค์การบริหารส่วนจังหวัดแม่ฮ่องสอน
นาย ชัยวัฒน์ พงษ์สวัสดิ์ โทร. 081-1-0011	วันที่	18 ต.ค. 2565	รูปตัด	ตรวจ	หัวหน้าฝ่ายสำรวจและออกแบบ	ตรวจ	นายอรรถกวี วิชาสาร โทร. 081-1-0011

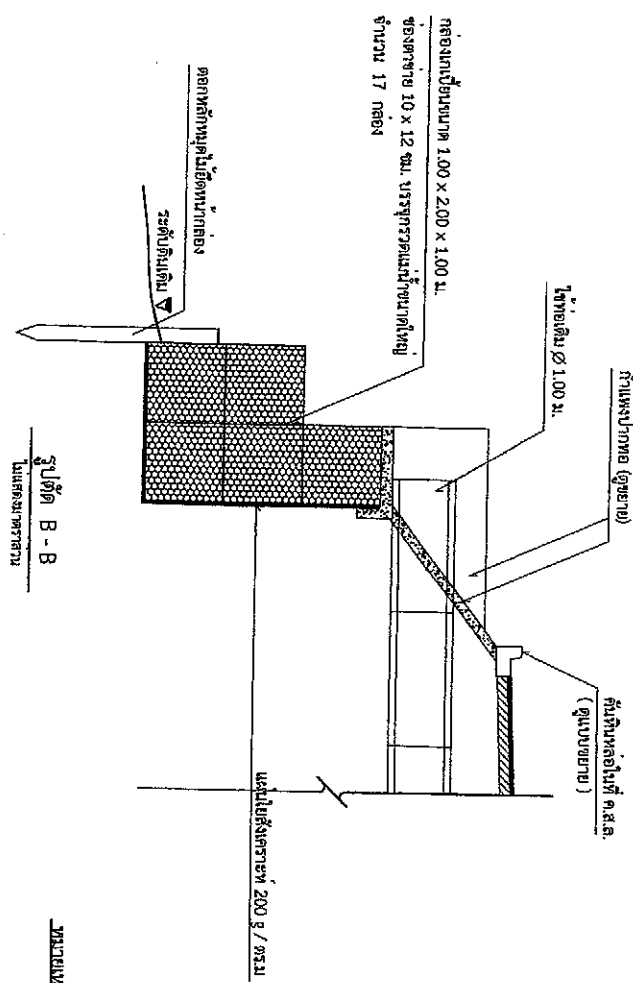


กองช่าง องค์การบริหารส่วนจังหวัดแม่ฮ่องสอน
 แผน วิศวกรรมช่างเทคนิคชั้นสูง สาขา ผลิต 1-0013
 น.วิชาเอก - น.วิชาเอก ตามเกณฑ์ข้อ ๘ ฐานความรู้ เฉพาะ
 แขนง ช่างเชื่อมและช่างเครื่องจักร จุดที่ 2. ณ. 9 + 550 และรูปตัด A - A

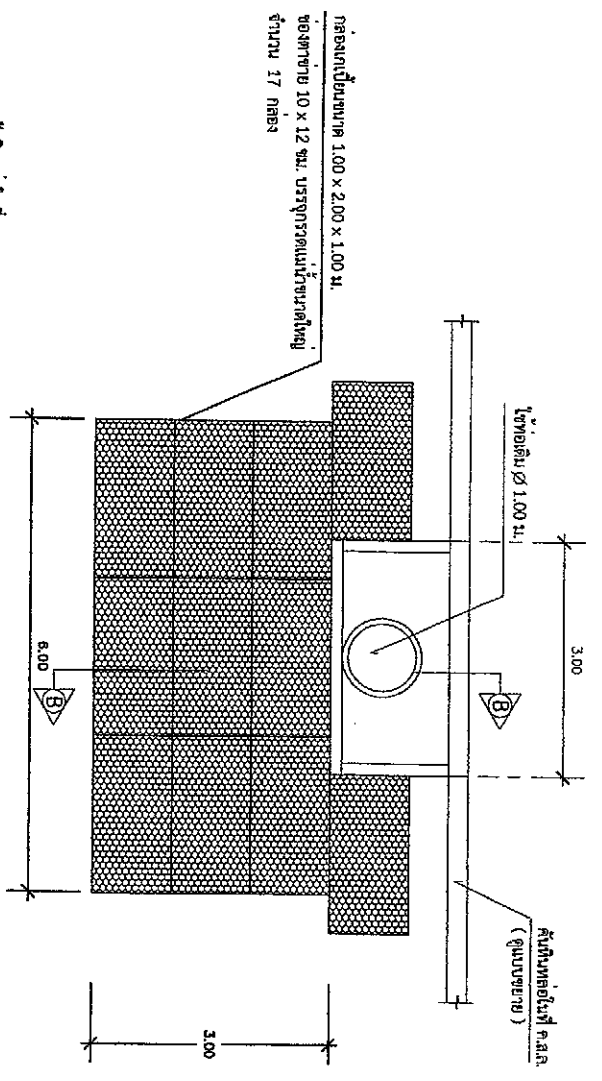
แบบเลขที่ ๓๐๘/๒๕
 หน้าที่ ๑/15
 วันที่ 1.8.๒๕๖๕
 วิชาครู

ตรวจ
 วิชาช่างเชื่อมและช่างเครื่องจักร
 วิชาช่างเชื่อมและช่างเครื่องจักร

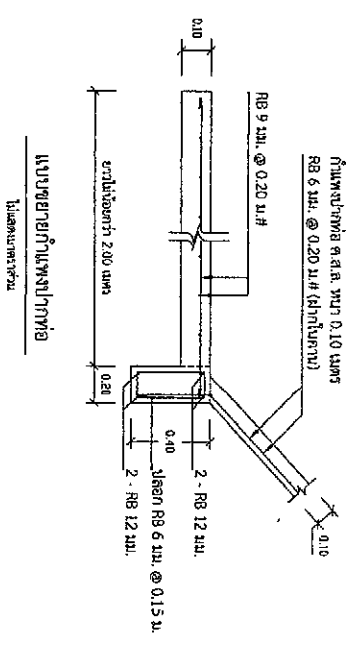
ตรวจ
 หน้าที่ช่างเชื่อมและช่างเครื่องจักร
 หน้าที่ช่างเชื่อมและช่างเครื่องจักร



รูปตัด B - B
 ไม่แสดงมาตราส่วน



งานซ่อมแซมท่อทางพรวน จุดที่ 2 กม. 9 + 625
 ไม่แสดงมาตราส่วน



แนบขยายกำแพงปากท่อ
 ไม่แสดงมาตราส่วน

หมายเหตุ - ระยะ แนว หรือระยะตั้งวางท่อเบื้องต้น อาจเปลี่ยนแปลงได้ตามสภาพของพื้นที่ดำเนินการ
 - รายละเอียดอื่นๆ ที่นอกเหนือจากแบบแปลนก่อสร้างให้ข้อยู่ในดุลยพินิจของคณะกรรมการตรวจรับพัสดุ หรือช่างควบคุมงาน

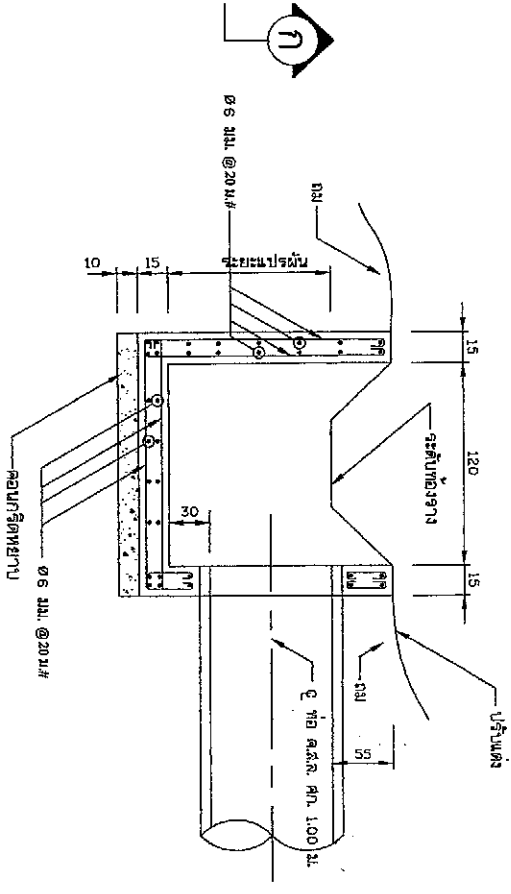
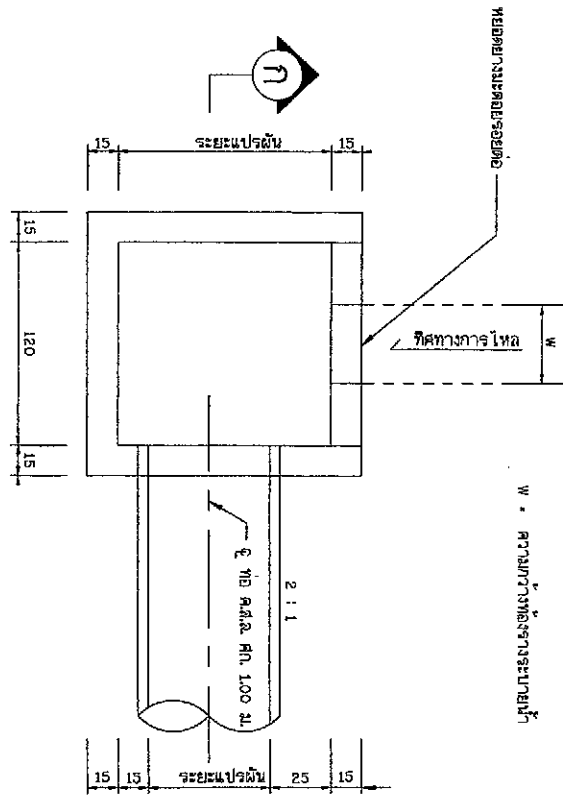


กองชก องค์การบริหารส่วนจังหวัดแม่ฮ่องสอน แบบ 1 โครงการขุดเจาะบ่อบาดาลดื่มกิน สาขางาน รหัส 1-0011 บทที่ 10 - บ่อเก็บน้ำดื่ม - แผนผังบ่อเก็บน้ำดื่ม 2 จุดรวม 4 บ่อจัดระบบ	งบประมาณที่ ๓๐๖/๒๕ หน้าที่ 10/15	สำรอง เขียนแบบ	18 ๒๗ พ.ค. 2๖๐๖ วาด	12649 ตรวจสอบ	18 ๒๗ พ.ค. 2๖๐๖ อนุมัติ
---	-------------------------------------	-------------------	------------------------	------------------	----------------------------

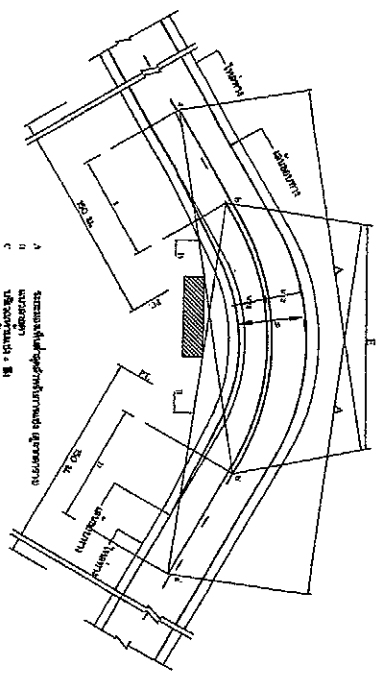
แปลนบ่อรับน้ำ
ไม่แสดงขนาดตาม

รูปตัด ก ก
ไม่แสดงขนาดตาม

- มีตัวต่างๆ เป็นขนาดบ่อ นอกรากจะระบุเป็นบ่อข้างอื่น
- ระยะ แนว หรือระดับ อาจเปลี่ยนไปได้ตามสภาพของพื้นที่ดำเนินการ
- รายละเอียดอื่นๆ ที่นอกเหนือไปแบบแปลนบ่ออาจระบุในคู่มือหรือของกรมการสาธารณสุขจังหวัด หรือช่างผู้ควบคุมงาน



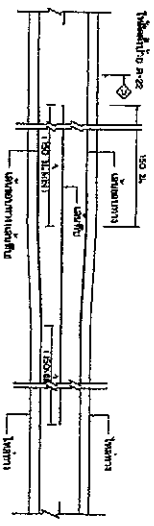
W ความกว้างของรางระบายน้ำ



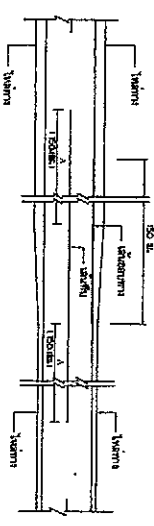
- A ระเบียง
- B ระเบียง
- C ระเบียง
- D ระเบียง
- E ระเบียง
- F ระเบียง
- G ระเบียง
- H ระเบียง
- I ระเบียง

การติดตั้งประตูเป็นชนิดบานเลื่อน

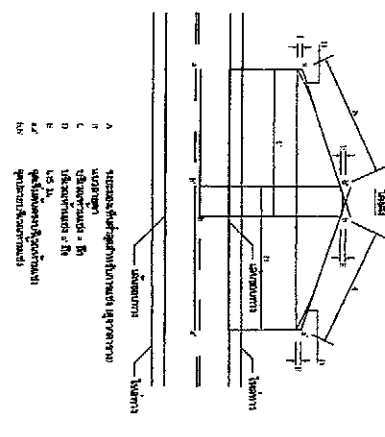
ความถี่สัญญาณ (Hz./min)	รวมของพื้นที่ของประตูบานเลื่อน (m ²)
30	300
60	600
70	700
80	800
90	900
100	1000



การติดตั้งประตูบานเลื่อนประตูกระจก

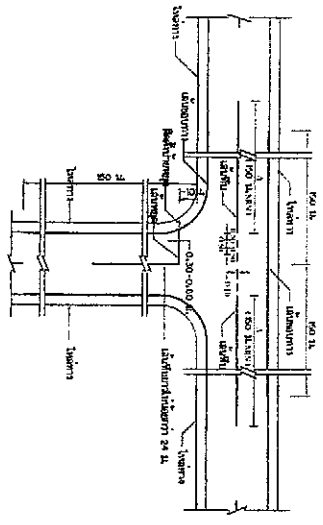


การติดตั้งประตูบานเลื่อนประตูกระจก

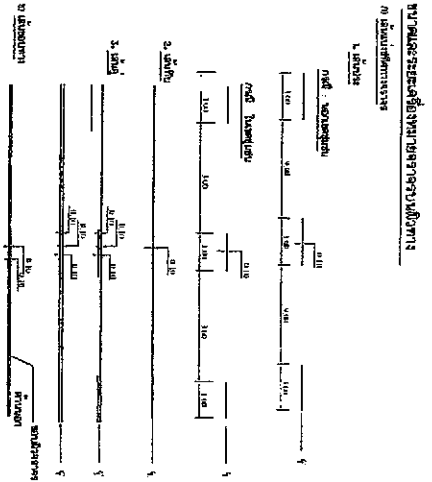


- A ระเบียง
- B ระเบียง
- C ระเบียง
- D ระเบียง
- E ระเบียง
- F ระเบียง
- G ระเบียง
- H ระเบียง

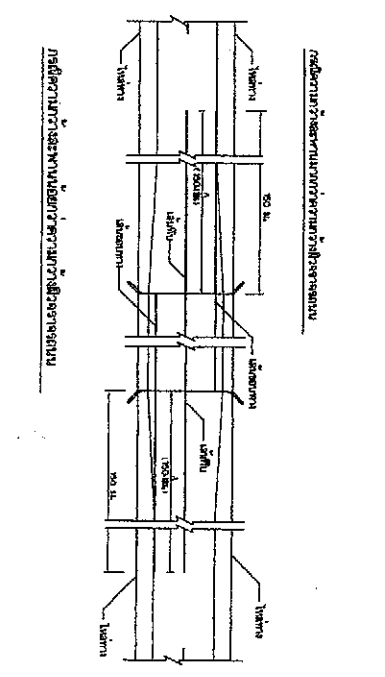
การติดตั้งประตูเป็นชนิดบานเลื่อน



การติดตั้งประตูบานเลื่อน

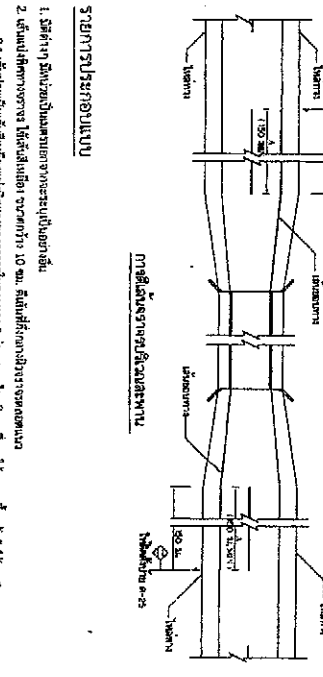


การติดตั้งประตูบานเลื่อนประตูกระจก

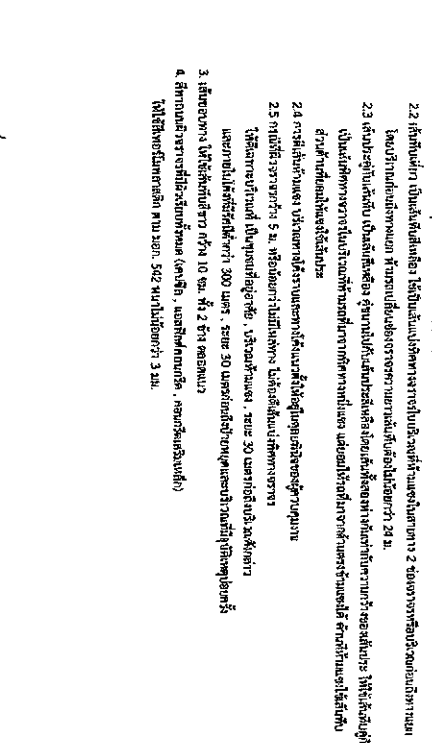


- A ระเบียง
- B ระเบียง
- C ระเบียง
- D ระเบียง
- E ระเบียง
- F ระเบียง
- G ระเบียง
- H ระเบียง

การติดตั้งประตูเป็นชนิดบานเลื่อน



การติดตั้งประตูบานเลื่อน



การติดตั้งประตูบานเลื่อนประตูกระจก

	กองช่าง องค์การบริหารส่วนจังหวัดเชียงใหม่ แผน วิศวกรรมสถาปัตย์ท้องถิ่น สถาปนา มคอ. 1 - 0011 ม.เชียงใหม่ - บริเวณอาคาร ๓ มหาวิทยาลัย อ.ยุวชน จ.เชียงใหม่ แผนก วิศวกรรม	แผนกช่างสถาปัตย์ วันที่ 14/15 วันที่ 18 ถึง 2565 วิศวกร	สำรวจ ชื่อนามสกุล ร.ร. 12649 ๘๖๖	หัวหน้าฝ่ายก่อสร้างและซ่อมบำรุง หัวหน้าฝ่ายช่างและออกแบบ ร.ร. ผู้อำนวยการช่าง	ตรวจ ชื่อนามสกุล ๘๖๖	อนุมัติ ชื่อนามสกุล ๘๖๖
--	---	---	--	--	-----------------------------------	--------------------------------------

1. ใช้สำหรับ รับน้ำหนักและถ่ายน้ำหนักประตูเป็นชนิดบานเลื่อน
2. ใช้สำหรับถ่ายน้ำหนักประตูบานเลื่อน 10 ซม. สันที่ติดตั้งประตูบานเลื่อน
- 2.1 ใช้สำหรับรับน้ำหนักประตูบานเลื่อน 10 ซม. สันที่ติดตั้งประตูบานเลื่อน 2 ซม. ประตูบานเลื่อนประตูบานเลื่อนที่ติดตั้งในประตูบานเลื่อน
- 2.2 ใช้สำหรับรับน้ำหนักประตูบานเลื่อน 10 ซม. สันที่ติดตั้งประตูบานเลื่อน 1 ซม. ประตูบานเลื่อน 3 ซม. ประตูบานเลื่อน 9 ซม.
- 2.3 ใช้สำหรับรับน้ำหนักประตูบานเลื่อน 10 ซม. สันที่ติดตั้งประตูบานเลื่อน 1 ซม. ประตูบานเลื่อน 3 ซม. ประตูบานเลื่อน 9 ซม.
- 2.4 ใช้สำหรับรับน้ำหนักประตูบานเลื่อน 10 ซม. สันที่ติดตั้งประตูบานเลื่อน 1 ซม. ประตูบานเลื่อน 3 ซม. ประตูบานเลื่อน 9 ซม.
- 2.5 ใช้สำหรับรับน้ำหนักประตูบานเลื่อน 10 ซม. สันที่ติดตั้งประตูบานเลื่อน 1 ซม. ประตูบานเลื่อน 3 ซม. ประตูบานเลื่อน 9 ซม.

การติดตั้งประตูบานเลื่อนประตูกระจก

