



ประกาศองค์การบริหารส่วนจังหวัดแม่ฮ่องสอน  
เรื่อง การปรับปรุงแผนอัตรากำลัง ๓ ปี ประจำปีงบประมาณ พ.ศ. ๒๕๖๔ - ๒๕๖๖  
องค์การบริหารส่วนจังหวัดแม่ฮ่องสอน ครั้งที่ ๒/๒๕๖๔

ตามที่ องค์การบริหารส่วนจังหวัดแม่ฮ่องสอนประกาศใช้แผนอัตรากำลัง ๓ ปี ประจำปีงบประมาณ พ.ศ. ๒๕๖๔ - ๒๕๖๖ เมื่อวันที่ ๑๔ กันยายน ๒๕๖๓ โดยมีผลใช้บังคับตั้งแต่วันที่ ๑ ตุลาคม ๒๕๖๓ เป็นต้นมา และมีประกาศแก้ไขปรับปรุงรายละเอียดแผนอัตรากำลัง ๓ ปี ๑ มาแล้วจำนวน ๑ ครั้ง นั้น

บัดนี้ คณะกรรมการข้าราชการองค์การบริหารส่วนจังหวัด จังหวัดแม่ฮ่องสอน ในการประชุมครั้งที่ ๘/๒๕๖๔ เมื่อวันที่ ๒๔ สิงหาคม ๒๕๖๔ มีมติเห็นชอบให้องค์การบริหารส่วนจังหวัดแม่ฮ่องสอนปรับปรุงการดำเนินงานนักวิชาการศึกษา เลขที่ตำแหน่ง ๔๔-๑-๐๘-๓๘๐๓-๐๐๓ เป็นระดับชำนาญการพิเศษ อาศัยอำนาจตามความในมาตรา ๑๕ แห่งพระราชบัญญัติระเบียบบริหารงานบุคคลส่วนท้องถิ่น พ.ศ. ๒๕๔๒ และประกาศคณะกรรมการข้าราชการองค์การบริหารส่วนจังหวัด จังหวัดแม่ฮ่องสอน เรื่อง หลักเกณฑ์และเงื่อนไขเกี่ยวกับการคัดเลือกเพื่อเลื่อนและแต่งตั้งข้าราชการองค์การบริหารส่วนจังหวัด ตำแหน่งประเภททั่วไป และประเภทวิชาการให้ดำรงตำแหน่งในระดับที่สูงขึ้น (ฉบับที่ ๒) พ.ศ. ๒๕๖๒ ลงวันที่ ๒๓ ธันวาคม ๒๕๖๒ ข้อ ๑๘ จึงปรับปรุงแผนอัตรากำลัง ๓ ปี ประจำปีงบประมาณ พ.ศ. ๒๕๖๔ - ๒๕๖๖ ครั้งที่ ๒/๒๕๖๔ รายละเอียดตามแนบท้ายประกาศนี้

ทั้งนี้ ตั้งแต่บัดนี้เป็นต้นไป

ประกาศ ณ วันที่ ๒๑ กันยายน พ.ศ. ๒๕๖๔

(นายวัชรเดช วันไชยธนวงศ์)  
นายกองค์การบริหารส่วนจังหวัดแม่ฮ่องสอน

๘.๒ การวิเคราะห์การกำหนดตำแหน่ง

กรอบอัตรากำลังตามแผนอัตรากำลัง ๓ ประจำปีงบประมาณ พ.ศ. ๒๕๖๔ - ๒๕๖๖

องค์การบริหารส่วนจังหวัดแม่ฮ่องสอน

แก้ไขปรับปรุงครั้งที่ ๒/๒๕๖๔

การกำหนดตำแหน่ง

ส่วนราชการ	กรอบอัตรากำลังเดิม	กรอบอัตรากำลังตำแหน่งที่คาดว่าจะต้องใช้ในช่วงระยะเวลา ๓ ปีข้างหน้า			อัตรากำลังเพิ่ม/ลด			หมายเหตุ
		๒๕๖๔	๒๕๖๕	๒๕๖๖	๒๕๖๔	๒๕๖๕	๒๕๖๖	
นักบริหารงานท้องถิ่น ระดับสูง	๒	๒	๒	๒	-	-	-	
นักบริหารงานท้องถิ่น ระดับกลาง	๒	๒	๒	๒	-	-	-	
<b>สำนักปลัดองค์การบริหารส่วนจังหวัด (๐๑)</b>								
นักบริหารงานทั่วไป ระดับกลาง	๑	๑	๑	๑	-	-	-	
นักบริหารงานทั่วไป ระดับต้น	๔	๔	๔	๔	-	-	-	
นักจัดการงานทั่วไป ปฏิบัติการ/ชำนาญการ	๖	๖	๖	๖	-	-	-	
นักทรัพยากรบุคคล ชำนาญการพิเศษ	๑	๑	๑	๑	-	-	-	
นักทรัพยากรบุคคล ปฏิบัติการ/ชำนาญการ	๓	๓	๓	๓	-	-	-	
นิติกร ปฏิบัติการ/ชำนาญการ	๓	๓	๓	๓	-	-	-	
นักประชาสัมพันธ์ ปฏิบัติการ/ชำนาญการ	๑	๑	๑	๑	-	-	-	
นักพัฒนาการท่องเที่ยว ปฏิบัติการ/ชำนาญการ	๑	๑	๑	๑	-	-	-	
นักพัฒนาชุมชน ปฏิบัติการ/ชำนาญการ	๑	๑	๑	๑	-	-	-	
เจ้าพนักงานธุรการ ปฏิบัติงาน/ชำนาญงาน	๗	๗	๗	๗	-	-	-	
<b>ลูกจ้างประจำ</b>								
พนักงานขับรถยนต์	๕	๔	๓	๓	-๑	-๑	-	
<b>พนักงานจ้าง</b>								
ผู้ช่วยนักวิชาการคอมพิวเตอร์	๑	-	-	-	-๑	-	-	
ผู้ช่วยนักจัดการงานทั่วไป	๓	๓	๓	๓	-	-	-	
ผู้ช่วยนักประชาสัมพันธ์	๒	๒	๒	๒	-	-	-	
ผู้ช่วยเจ้าพนักงานประชาสัมพันธ์	๑	๑	๑	๑	-	-	-	
ผู้ช่วยเจ้าพนักงานส่งเสริมการท่องเที่ยว	๓	๑	๑	๑	-๒	-	-	
ผู้ช่วยเจ้าพนักงานธุรการ (คนพิการ)	-	๑	๑	๑	+๑	-	-	
พนักงานขับรถยนต์	๑๑	๑๒	๑๒	๑๒	+๑	-	-	
คนงานประจำเครื่องถ่ายเอกสาร	๒	๑	๑	๑	-๑	-	-	
คนสวน	๓	๒	๒	๒	-๑	-	-	

ส่วนราชการ	กรอบ อัตรา กำลังเดิม	กรอบอัตราตำแหน่งที่ คาดว่าจะต้องใช้ในช่วง ระยะเวลา ๓ ปีข้างหน้า			อัตรากำลัง เพิ่ม/ลด			หมายเหตุ
		๒๕๖๔	๒๕๖๕	๒๕๖๖	๒๕๖๔	๒๕๖๕	๒๕๖๖	
<b>กองกิจการสภาองค์การบริหารส่วนจังหวัด (๐๒)</b>								
นักบริหารงานทั่วไป ระดับกลาง	๑	๑	๑	๑	-	-	-	
นักบริหารงานทั่วไป ระดับต้น	๓	๓	๓	๓	-	-	-	
นักจัดการงานทั่วไป ปฏิบัติการ/ชำนาญการ	๓	๓	๓	๓	-	-	-	
นิติกร ปฏิบัติการ/ชำนาญการ	๑	๑	๑	๑	-	-	-	
เจ้าพนักงานธุรการ ปฏิบัติงาน/ชำนาญงาน	๓	๓	๓	๓	-	-	-	
เจ้าพนักงานประชาสัมพันธ์ ปฏิบัติงาน/ชำนาญงาน	๑	๑	๑	๑	-	-	-	
<b>พนักงานจ้าง</b>								
ผู้ช่วยนักจัดการงานทั่วไป	๓	๑	๑	๑	-๒	-	-	
<b>กองแผนและงบประมาณ (๐๓)</b>								
นักบริหารงานทั่วไป ระดับกลาง	๑	๑	๑	๑	-	-	-	
นักบริหารงานทั่วไป ระดับต้น	๔	๔	๔	๔	-	-	-	
นักวิเคราะห์นโยบายและแผน ปฏิบัติการ/ชำนาญการ	๖	๖	๖	๖	-	-	-	
นักวิชาการสิ่งแวดล้อม ปฏิบัติการ/ชำนาญการ	๑	๑	๑	๑	-	-	-	
นักวิชาการคอมพิวเตอร์ ปฏิบัติการ/ชำนาญการ	๑	๑	๑	๑	-	-	-	
เจ้าพนักงานธุรการ ปฏิบัติงาน/ชำนาญงาน	๔	๔	๔	๔	-	-	-	
<b>พนักงานจ้าง</b>								
ผู้ช่วยนักวิเคราะห์นโยบายและแผน	๑	๑	๑	๑	-	-	-	
ผู้ช่วยนักวิชาการคอมพิวเตอร์	๓	๒	๒	๒	-๑	-	-	
ผู้ช่วยนักวิชาการสิ่งแวดล้อม	๑	๑	๑	๑	-	-	-	
ผู้ช่วยนักวิชาการแผนที่ภาพถ่าย	๔	๔	๔	๔	-	-	-	
ผู้ช่วยเจ้าพนักงานธุรการ	๑	๑	๑	๑	-	-	-	
<b>กองคลัง (๐๔)</b>								
นักบริหารงานการคลัง ระดับกลาง	๑	๑	๑	๑	-	-	-	
นักบริหารงานการคลัง ระดับต้น	๔	๔	๔	๔	-	-	-	
นักวิชาการคอมพิวเตอร์ ปฏิบัติการ/ชำนาญการ	๑	๑	๑	๑	-	-	-	
นักวิชาการเงินและบัญชี ปฏิบัติการ/ชำนาญการ	๒	๒	๒	๒	-	-	-	
นักวิชาการคลัง ปฏิบัติการ/ชำนาญการ	๑	๑	๑	๑	-	-	-	
นักวิชาการจัดเก็บรายได้ ปฏิบัติการ/ชำนาญการ	๑	๑	๑	๑	-	-	-	
นักวิชาการพัสดุ ปฏิบัติการ/ชำนาญการ	๒	๒	๒	๒	-	-	-	
เจ้าพนักงานการเงินและบัญชี ปฏิบัติงาน/ชำนาญงาน	๗	๗	๗	๗	-	-	-	

ส่วนราชการ	กรอบ อัตรา กำลังเดิม	กรอบอัตราตำแหน่งที่ คาดว่าจะต้องใช้ในช่วง ระยะเวลา ๓ ปีข้างหน้า			อัตรากำลัง เพิ่ม/ลด			หมายเหตุ
		๒๕๖๔	๒๕๖๕	๒๕๖๖	๒๕๖๔	๒๕๖๕	๒๕๖๖	
เจ้าพนักงานการคลัง ปฏิบัติงาน/ชำนาญงาน	๒	๒	๒	๒	-	-	-	
เจ้าพนักงานพัสดุ ปฏิบัติงาน/ชำนาญงาน	๔	๔	๔	๔	-	-	-	
เจ้าพนักงานธุรการ ปฏิบัติงาน/ชำนาญงาน	๔	๔	๔	๔	-	-	-	
<b>ลูกจ้างประจำ</b>								
พนักงานขับรถยนต์	๑	-	-	-	-๑	-	-	
<b>พนักงานจ้าง</b>								
ผู้ช่วยนักวิชาการคอมพิวเตอร์	๒	๒	๒	๒	-	-	-	
ผู้ช่วยนักวิชาการเงินและบัญชี	๑	๑	๑	๑	-	-	-	
ผู้ช่วยนักวิชาการพัสดุ	๑	๑	๑	๑	-	-	-	
ผู้ช่วยเจ้าพนักงานพัสดุ	๓	๓	๓	๓	-	-	-	
<b>กองช่าง (๐๕)</b>								
นักบริหารงานช่าง ระดับกลาง	๑	๑	๑	๑	-	-	-	
นักบริหารงานช่าง ระดับต้น	๓	๓	๓	๓	-	-	-	
วิศวกรโยธา ชำนาญการพิเศษ	-	๑	๑	๑	+๑	-	-	
วิศวกรโยธา ปฏิบัติการ/ชำนาญการ	๒	๑	๑	๑	-๑	-	-	
นายช่างโยธา อาวุโส	๑	๑	๑	๑	-	-	-	
นายช่างโยธา ปฏิบัติงาน/ชำนาญงาน	๔	๔	๔	๔	-	-	-	
นายช่างเครื่องกล อาวุโส	๑	๑	๑	๑	-	-	-	
นายช่างเครื่องกล ปฏิบัติงาน/ชำนาญงาน	๒	๒	๒	๒	-	-	-	
นายช่างไฟฟ้า ปฏิบัติงาน/ชำนาญงาน	๑	๑	๑	๑	-	-	-	
นายช่างเขียนแบบ ปฏิบัติงาน/ชำนาญงาน	๑	๑	๑	๑	-	-	-	
จพง.ป้องกันและบรรเทาสาธารณภัย ปฏิบัติงาน/ชำนาญงาน	๑	๑	๑	๑	-	-	-	
เจ้าพนักงานธุรการ ปฏิบัติงาน/ชำนาญงาน	๓	๓	๓	๓	-	-	-	
<b>ลูกจ้างประจำ</b>								
พนักงานขับรถยนต์	๒	๒	๒	๒	-	-	-	
พนักงานขับเครื่องจักรกลขนาดเบา	๒	๒	๒	๒	-	-	-	
พนักงานขับเครื่องจักรกลขนาดกลาง	๒	๒	๒	๒	-	-	-	
พนักงานขับเครื่องจักรกลขนาดหนัก	๓	๓	๓	๒	-	-	-๑	
<b>พนักงานจ้าง</b>								
ผู้ช่วยวิศวกรโยธา	๑	๒	๒	๒	+๑	-	-	
ผู้ช่วยนายช่างเขียนแบบ	๒	๒	๒	๒	-	-	-	
ผู้ช่วยนายช่างไฟฟ้า	๑	๑	๑	๑	-	-	-	

ส่วนราชการ	กรอบ อัตรา กำลังเดิม	กรอบอัตราตำแหน่งที่ คาดว่าจะต้องใช้ในช่วง ระยะเวลา ๓ ปีข้างหน้า			อัตรากำลัง เพิ่ม/ลด			หมายเหตุ
		๒๕๖๔	๒๕๖๕	๒๕๖๖	๒๕๖๔	๒๕๖๕	๒๕๖๖	
ผู้ช่วยนายช่างเครื่องกล	๔	๔	๔	๔	-	-	-	
พนักงานขับรถยนต์	๓	๓	๓	๓	-	-	-	
พนักงานขับเครื่องจักรกลขนาดเบา	๗	๗	๗	๗	-	-	-	
พนักงานขับเครื่องจักรกลขนาดกลาง	๑๔	๑๔	๑๔	๑๔	-	-	-	
พนักงานขับเครื่องจักรกลขนาดหนัก	๖	๖	๖	๖	-	-	-	
<b>กองการศึกษา ศาสนาและวัฒนธรรม (๐๘)</b>								
นักบริหารงานการศึกษา ระดับกลาง	๑	๑	๑	๑	-	-	-	
นักบริหารงานการศึกษา ระดับต้น	๒	๒	๒	๒	-	-	-	
ศึกษานิเทศน์	๑	๑	๑	๑	-	-	-	
นักวิชาการศึกษา ปฏิบัติการ/ชำนาญการ	๓	๒	๒	๒	-๑	-	-	ปรับปรุงตำแหน่ง
นักวิชาการศึกษา ชำนาญการพิเศษ	-	๑	๑	๑	+๑	-	-	ปรับปรุงตำแหน่ง
นักวิชาการวัฒนธรรม ปฏิบัติการ/ชำนาญการ	๑	๑	๑	๑	-	-	-	
นักสันทนการ ปฏิบัติการ/ชำนาญการ	๒	๒	๒	๒	-	-	-	
เจ้าพนักงานธุรการ ปฏิบัติงาน/ชำนาญงาน	๓	๓	๓	๓	-	-	-	
<b>พนักงานจ้าง</b>								
พนักงานจ้างผู้เชี่ยวชาญพิเศษด้านการศึกษา	๑	-	-	-	-๑	-	-	
ผู้ช่วยนักสันทนการ	๓	๓	๓	๓	-	-	-	
ผู้ช่วยบรรณารักษ์	๑	๑	๑	๑	-	-	-	
ผู้ช่วยนักวิชาการวัฒนธรรม	๒	๒	๒	๒	-	-	-	
ผู้ช่วยนักวิชาการพัสดุ	๑	๑	๑	๑	-	-	-	
ผู้ช่วยครูวิชาเอกคอมพิวเตอร์	๑	๑	๑	๑	-	-	-	
<b>โรงเรียน อบจ.บ้านจองคำ</b>								
ผู้อำนวยการสถานศึกษา	๑	๑	๑	๑	-	-	-	เงินอุดหนุน
รองผู้อำนวยการสถานศึกษา	๑	๑	๑	๑	-	-	-	เงินอุดหนุน
ครู	๒๖	๒๖	๒๖	๒๖	-	-	-	เงินอุดหนุน
ครูผู้ช่วย	๔	๔	๔	๔	-	-	-	รอกจัดสรร ๒ อัตรา
<b>บุคลากรสนับสนุนการสอน</b>								
ผู้ช่วยเจ้าพนักงานการเงินและบัญชี	๒	๒	๒	๒	-	-	-	เงินอุดหนุน
ผู้ช่วยเจ้าพนักงานพัสดุ	๑	๑	๑	๑	-	-	-	เงินอุดหนุน
ภารโรง	๒	๒	๒	๒	-	-	-	เงินอุดหนุน

ส่วนราชการ	กรอบ อัตรา กำลังเดิม	กรอบอัตราตำแหน่งที่ คาดว่าจะต้องใช้ในช่วง ระยะเวลา ๓ ปีข้างหน้า			อัตรากำลัง เพิ่ม/ลด			หมายเหตุ
		๒๕๖๔	๒๕๖๕	๒๕๖๖	๒๕๖๔	๒๕๖๕	๒๕๖๖	
<b>หน่วยตรวจสอบภายใน (๑๒)</b>								
นักวิชาการตรวจสอบภายใน ปฏิบัติการ/ชำนาญการ	๒	๒	๒	๒	-	-	-	
เจ้าพนักงานธุรการ ปฏิบัติงาน/ชำนาญงาน	๑	๑	๑	๑	-	-	-	
<b>รวม</b>	<b>๒๗๑</b>	<b>๒๖๓</b>	<b>๒๖๒</b>	<b>๒๖๑</b>	<b>-๘</b>	<b>-๑</b>	<b>-๑</b>	

หมายเหตุ : ปรับปรุงการกำหนดตำแหน่งนักวิชาการศึกษาชำนาญการพิเศษ เลขที่ตำแหน่ง ๔๔-๑-๐๘-๓๘๐๓-๐๐๓

๙. ภาระค่าใช้จ่ายเกี่ยวกับเงินเดือนและประโยชน์ตอบแทนอื่น

ที่	ชื่อสายงาน	ประเภท	จำนวนทั้งหมด	จำนวนที่มียู่ปัจจุบัน			อัตราตำแหน่งที่คาดว่าจะต้องใช้ในช่วงระยะ ๓ ปีข้างหน้า			อัตรากำลังคนเพิ่ม / ลด			ภาระค่าใช้จ่ายที่เพิ่มขึ้น (๒)			ค่าใช้จ่ายรวม (๓)			หมายเหตุ
				จำนวน(คน)	เงินเดือน(๑)	เงินประจำตำแหน่ง(๒)	๒๕๖๔	๒๕๖๕	๒๕๖๖	๒๕๖๔	๒๕๖๕	๒๕๖๖	๒๕๖๔	๒๕๖๕	๒๕๖๖	๒๕๖๔	๒๕๖๕	๒๕๖๖	
๑	ปลัดองค์การบริหารส่วนจังหวัด (นักบริหารงานท้องถิ่น)	บริหารท้องถิ่นระดับสูง	๑	-	๖๓๗,๓๒๐	๒๔๐,๐๐๐	๑	๑	๑	-	-	-	๒๒,๙๒๐	๒๒,๙๒๐	๒๒,๙๒๐	๙๐๐,๒๔๐	๙๒๓,๑๖๐	๙๔๖,๐๘๐	บัญชี ก.จ.
๒	รองปลัดองค์การบริหารส่วนจังหวัด (นักบริหารงานท้องถิ่น)	บริหารท้องถิ่นระดับสูง	๑	-	๖๓๗,๓๒๐	๒๔๐,๐๐๐	๑	๑	๑	-	-	-	๒๒,๙๒๐	๒๒,๙๒๐	๒๒,๙๒๐	๙๐๐,๒๔๐	๙๒๓,๑๖๐	๙๔๖,๐๘๐	บัญชี ก.จ.
๓	รองปลัดองค์การบริหารส่วนจังหวัด (นักบริหารงานท้องถิ่น)	บริหารท้องถิ่นระดับกลาง	๑	๑	๗๑๔,๐๐๐	๑๓๔,๔๐๐	๑	๑	๑	-	-	-	๒๓,๕๒๐	๒๔,๒๔๐	๒๔,๑๒๐	๘๗๑,๙๒๐	๘๙๖,๑๖๐	๙๒๐,๒๘๐	
๔	รองปลัดองค์การบริหารส่วนจังหวัด (นักบริหารงานท้องถิ่น)	บริหารท้องถิ่นระดับกลาง	๑	๑	๗๑๔,๐๐๐	๑๓๔,๔๐๐	๑	๑	๑	-	-	-	๒๓,๕๒๐	๒๔,๒๔๐	๒๔,๑๒๐	๘๗๑,๙๒๐	๘๙๖,๑๖๐	๙๒๐,๒๘๐	
๕	<b>สำนักปลัดองค์การบริหารส่วนจังหวัด</b>																		
	หัวหน้าสำนักปลัดองค์การบริหารส่วนจังหวัด (นักบริหารงานทั่วไป)	อำนาจการท้องถิ่นระดับกลาง	๑	๑	๖๒๒,๕๕๐	๑๓๔,๔๐๐	๑	๑	๑	-	-	-	๒๐,๖๔๐	๒๑,๐๐๐	๒๑,๖๐๐	๗๘๓,๕๘๐	๘๐๔,๕๘๐	๘๒๖,๐๘๐	
๖	หัวหน้าฝ่ายพัฒนาสังคม (นักบริหารงานทั่วไป)	อำนาจการท้องถิ่นระดับต้น	๑	๑	๓๙๖,๐๐๐	๑๘,๐๐๐	๑	๑	๑	-	-	-	๑๓,๓๒๐	๑๓,๓๒๐	๑๓,๐๘๐	๔๒๗,๓๒๐	๔๔๐,๖๔๐	๔๕๙,๗๒๐	
๗	หัวหน้าฝ่ายนิติการ (นักบริหารงานทั่วไป)	อำนาจการท้องถิ่นระดับต้น	๑	-	๓๙๓,๖๐๐	๑๘,๐๐๐	๑	๑	๑	-	-	-	๑๓,๖๒๐	๑๓,๖๒๐	๑๓,๖๒๐	๔๒๕,๒๒๐	๔๓๘,๘๔๐	๔๕๖,๘๖๐	บัญชี ก.จ.
๘	หัวหน้าฝ่ายบริหารงานทั่วไป (นักบริหารงานทั่วไป)	อำนาจการท้องถิ่นระดับต้น	๑	๑	๓๙๖,๐๐๐	๑๘,๐๐๐	๑	๑	๑	-	-	-	๑๓,๓๒๐	๑๓,๓๒๐	๑๓,๐๘๐	๔๒๗,๓๒๐	๔๔๐,๖๔๐	๔๕๙,๗๒๐	
๙	หัวหน้าฝ่ายบริหารงานบุคคล (นักบริหารงานทั่วไป)	อำนาจการท้องถิ่นระดับต้น	๑	๑	๓๘๙,๕๐๐	๑๘,๐๐๐	๑	๑	๑	-	-	-	๑๓,๓๒๐	๑๓,๔๔๐	๑๓,๐๘๐	๔๒๐,๗๒๐	๔๓๓,๒๖๐	๔๔๙,๒๔๐	
๑๐	นักจัดการงานทั่วไป	ปฏิบัติการ/ชำนาญการ	๑	๑	๑๘๕,๐๔๐	-	๑	๑	๑	-	-	-	๙,๖๐๐	๘,๖๔๐	๗,๕๖๐	๑๙๔,๖๔๐	๒๐๓,๒๘๐	๒๑๐,๘๔๐	
๑๑	นักจัดการงานทั่วไป	ปฏิบัติการ/ชำนาญการ	๑	๑	๒๙๓,๘๘๐	-	๑	๑	๑	-	-	-	๑๑,๗๖๐	๑๑,๘๘๐	๑๒,๒๔๐	๓๐๕,๖๔๐	๓๑๗,๕๒๐	๓๒๖,๗๖๐	
๑๒	นักจัดการงานทั่วไป	ปฏิบัติการ/ชำนาญการ	๑	๑	๓๒๓,๗๖๐	-	๑	๑	๑	-	-	-	๑๒,๖๐๐	๑๒,๕๖๐	๑๓,๓๒๐	๓๔๙,๓๒๐	๓๕๙,๒๖๐	๓๖๘,๖๔๐	
๑๓	นักจัดการงานทั่วไป	ปฏิบัติการ/ชำนาญการ	๑	-	๒๖๒,๕๖๐	-	๑	๑	๑	-	-	-	๘,๖๔๐	๘,๘๘๐	๙,๐๐๐	๒๗๑,๒๐๐	๒๘๐,๘๘๐	๒๘๙,๐๘๐	ว่าง
๑๔	นักจัดการงานทั่วไป	ปฏิบัติการ/ชำนาญการ	๑	๑	๑๘๕,๐๔๐	-	๑	๑	๑	-	-	-	๙,๖๐๐	๘,๖๔๐	๗,๕๖๐	๑๙๔,๖๔๐	๒๐๓,๒๘๐	๒๑๐,๘๔๐	
๑๕	นักจัดการงานทั่วไป	ปฏิบัติการ/ชำนาญการ	๑	๑	๒๐๗,๔๘๐	-	๑	๑	๑	-	-	-	๗,๐๘๐	๗,๖๘๐	๗,๖๘๐	๒๑๔,๕๖๐	๒๒๒,๒๔๐	๒๒๙,๕๒๐	
๑๖	นักทรัพยากรบุคคล	ชำนาญการพิเศษ	๑	๑	๓๗๖,๐๘๐	๔๒,๐๐๐	๑	๑	๑	-	-	-	๑๓,๓๒๐	๑๓,๓๒๐	๑๓,๔๔๐	๔๓๑,๔๐๐	๔๔๔,๗๒๐	๔๕๘,๑๖๐	รักษาการใน ต.น.
๑๗	นักทรัพยากรบุคคล	ปฏิบัติการ/ชำนาญการ	๑	๑	๒๙๙,๖๔๐	-	๑	๑	๑	-	-	-	๑๒,๐๐๐	๑๒,๑๒๐	๑๒,๖๐๐	๓๑๑,๖๔๐	๓๒๓,๗๖๐	๓๓๖,๓๖๐	
๑๘	นักทรัพยากรบุคคล	ปฏิบัติการ/ชำนาญการ	๑	๑	๒๙๙,๖๔๐	-	๑	๑	๑	-	-	-	๑๒,๐๐๐	๑๒,๑๒๐	๑๒,๖๐๐	๓๑๑,๖๔๐	๓๒๓,๗๖๐	๓๓๖,๓๖๐	
๑๙	นักทรัพยากรบุคคล	ปฏิบัติการ/ชำนาญการ	๑	๑	๒๓๗,๖๐๐	-	๑	๑	๑	-	-	-	๗,๖๘๐	๘,๔๐๐	๘,๘๘๐	๒๔๕,๒๘๐	๒๕๓,๖๘๐	๒๖๒,๕๖๐	
๒๐	นิติกร	ปฏิบัติการ/ชำนาญการ	๑	-	๓๕๕,๓๒๐	-	๑	๑	๑	-	-	-	๑๒,๐๐๐	๑๒,๐๐๐	๑๒,๐๐๐	๓๖๗,๓๒๐	๓๗๙,๓๒๐	๓๙๑,๓๒๐	ว่าง
๒๑	นิติกร	ปฏิบัติการ/ชำนาญการ	๑	๑	๒๐๗,๔๘๐	-	๑	๑	๑	-	-	-	๗,๐๘๐	๗,๖๘๐	๗,๖๘๐	๒๑๔,๕๖๐	๒๒๒,๒๔๐	๒๒๙,๕๒๐	
๒๒	นิติกร	ปฏิบัติการ/ชำนาญการ	๑	๑	๔๐๒,๗๒๐	-	๑	๑	๑	-	-	-	๑๓,๔๔๐	๑๓,๐๘๐	๑๓,๐๘๐	๔๑๖,๑๖๐	๔๒๕,๒๔๐	๔๔๒,๓๒๐	
๒๓	นักประชาสัมพันธ์	ปฏิบัติการ/ชำนาญการ	๑	๑	๒๐๗,๔๘๐	-	๑	๑	๑	-	-	-	๗,๐๘๐	๗,๖๘๐	๗,๖๘๐	๒๑๔,๕๖๐	๒๒๒,๒๔๐	๒๒๙,๕๒๐	
๒๔	นักพัฒนาการท่องเที่ยว	ปฏิบัติการ/ชำนาญการ	๑	-	๓๕๕,๓๒๐	-	๑	๑	๑	-	-	-	๑๒,๐๐๐	๑๒,๐๐๐	๑๒,๐๐๐	๓๖๗,๓๒๐	๓๗๙,๓๒๐	๓๙๑,๓๒๐	ว่าง
๒๕	นักพัฒนาชุมชน	ปฏิบัติการ/ชำนาญการ	๑	๑	๓๒๓,๗๖๐	-	๑	๑	๑	-	-	-	๑๒,๙๖๐	๑๓,๔๔๐	๑๓,๓๒๐	๓๔๒,๗๒๐	๓๕๖,๑๖๐	๓๖๖,๔๘๐	
๒๖	เจ้าพนักงานธุรการ	ปฏิบัติงาน/ชำนาญงาน	๑	๑	๔๑๙,๘๘๐	-	๑	๑	๑	-	-	-	๑๓,๒๐๐	๑๓,๔๔๐	๑๔,๐๔๐	๔๓๓,๐๘๐	๔๔๖,๕๒๐	๔๖๐,๕๖๐	
๒๗	เจ้าพนักงานธุรการ	ปฏิบัติงาน/ชำนาญงาน	๑	๑	๒๘๕,๘๘๐	-	๑	๑	๑	-	-	-	๑๑,๙๒๐	๑๑,๑๖๐	๑๑,๐๔๐	๒๙๖,๗๖๐	๓๐๗,๙๒๐	๓๑๘,๘๖๐	
๒๘	เจ้าพนักงานธุรการ	ปฏิบัติงาน/ชำนาญงาน	๑	๑	๒๖๖,๕๘๐	-	๑	๑	๑	-	-	-	๑๐,๕๖๐	๑๐,๘๐๐	๑๑,๒๐๐	๒๗๗,๐๘๐	๒๘๕,๘๘๐	๒๙๖,๗๖๐	
๒๙	เจ้าพนักงานธุรการ	ปฏิบัติงาน/ชำนาญงาน	๑	-	๒๙๗,๙๐๐	-	๑	๑	๑	-	-	-	๙,๗๒๐	๙,๗๒๐	๙,๗๒๐	๓๐๗,๖๒๐	๓๑๗,๓๔๐	๓๒๗,๐๖๐	ว่าง
๓๐	เจ้าพนักงานธุรการ	ปฏิบัติงาน/ชำนาญงาน	๑	-	๒๙๗,๙๐๐	-	๑	๑	๑	-	-	-	๙,๗๒๐	๙,๗๒๐	๙,๗๒๐	๓๐๗,๖๒๐	๓๑๗,๓๔๐	๓๒๗,๐๖๐	ว่าง
๓๑	เจ้าพนักงานธุรการ	ปฏิบัติงาน/ชำนาญงาน	๑	๑	๑๘๕,๒๘๐	-	๑	๑	๑	-	-	-	๗,๐๘๐	๗,๔๔๐	๗,๘๐๐	๑๙๒,๓๖๐	๑๙๙,๘๐๐	๒๐๗,๒๔๐	
๓๒	เจ้าพนักงานธุรการ	ปฏิบัติงาน/ชำนาญงาน	๑	-	๒๙๗,๙๐๐	-	๑	๑	๑	-	-	-	๙,๗๒๐	๙,๗๒๐	๙,๗๒๐	๓๐๗,๖๒๐	๓๑๗,๓๔๐	๓๒๗,๐๖๐	ว่าง
	<b>ลูกจ้างประจำ</b>																		
๓๓	พนักงานขับรถยนต์		๑	๑	๓๐๘,๐๔๐	-	๑	๑	๑	-	-	-	๑๒,๑๒๐	๑๒,๖๐๐	๑๒,๙๖๐	๓๒๐,๑๖๐	๓๓๒,๗๖๐	๓๔๕,๗๒๐	
๓๔	พนักงานขับรถยนต์		๑	๑	๒๘๐,๘๘๐	-	๑	๑	๑	-	-	-	๘,๘๘๐	๙,๒๔๐	๙,๘๘๐	๒๘๘,๙๖๐	๒๙๘,๐๐๐	๓๐๘,๐๔๐	
๓๕	พนักงานขับรถยนต์		๑	๑	๒๙๓,๔๐๐	-	๑	๑	๑	-	-	-	๙,๖๐๐	๑๔,๕๒๐	๑๒,๒๔๐	๓๐๓,๐๐๐	๓๑๗,๕๒๐	๓๒๖,๗๖๐	
๓๖	พนักงานขับรถยนต์		๑	๑	๒๘๐,๐๘๐	-	๑	-	-	-	-	-	๘,๘๘๐	-	-	๒๘๘,๙๖๐	๒๘๘,๙๖๐	๒๘๘,๙๖๐	
๓๗	<b>พนักงานจ้าง</b>																		
	ผู้ช่วยนักจัดการงานทั่วไป		๑	๑	๒๕๗,๗๖๐	-	๑	๑	๑	-	-	-	๑๐,๓๒๐	๑๐,๘๐๐	๑๑,๑๖๐	๒๖๘,๐๘๐	๒๗๘,๘๘๐	๒๙๐,๐๔๐	

ที่	ชื่อสายงาน	ประเภท	จำนวนทั้งหมด	จำนวนที่มีอยู่ปัจจุบัน			อัตราตำแหน่งที่คาดว่าจะต้องใช้ในช่วงระยะ ๓ ปีข้างหน้า			อัตรากำลังคนเพิ่ม / ลด			ภาระค่าใช้จ่ายที่เพิ่มขึ้น (๒)			ค่าใช้จ่ายรวม (๓)			หมายเหตุ	
				จำนวน(คน)	เงินเดือน (๑)	เงินประจำตำแหน่ง (๒)	๒๕๖๔	๒๕๖๕	๒๕๖๖	๒๕๖๔	๒๕๖๕	๒๕๖๖	๒๕๖๔	๒๕๖๕	๒๕๖๖	๒๕๖๔	๒๕๖๕	๒๕๖๖		
๓๘	ผู้ช่วยนักจัดการงานทั่วไป		๑	๑	๒๕๗,๗๖๐	-	๑	๑	๑	-	-	-	๑๐,๓๒๐	๑๐,๘๐๐	๑๑,๑๖๐	๒๖๘,๐๘๐	๒๗๘,๘๘๐	๒๘๙,๐๔๐		
๓๙	ผู้ช่วยนักจัดการงานทั่วไป		๑	๑	๒๖๕,๒๐๐	-	๑	๑	๑	-	-	-	๑๐,๖๘๐	๑๑,๐๔๐	๑๑,๕๒๐	๒๗๕,๘๘๐	๒๘๖,๙๒๐	๒๙๗,๔๔๐		
๔๐	ผู้ช่วยนักประชาสัมพันธ์		๑	๑	๑๙๔,๖๔๐	-	๑	๑	๑	-	-	-	๗,๘๐๐	๘,๑๖๐	๘,๕๒๐	๒๐๒,๔๔๐	๒๑๓,๖๐๐	๒๒๔,๑๒๐		
๔๑	ผู้ช่วยนักประชาสัมพันธ์		๑	๑	๑๘๐,๐๐๐	-	๑	๑	๑	-	-	-	-	๗,๒๐๐	๗,๕๖๐	๗,๙๒๐	๑๘๗,๒๐๐	๑๙๘,๗๖๐	๒๑๐,๓๒๐	
๔๒	ผู้ช่วยเจ้าพนักงานประชาสัมพันธ์		๑	๑	๑๙๘,๙๖๐	-	๑	๑	๑	-	-	-	๘,๐๔๐	๘,๒๘๐	๘,๖๔๐	๒๐๗,๐๐๐	๒๑๘,๒๘๐	๒๒๙,๕๒๐		
๔๓	ผู้ช่วยเจ้าพนักงานส่งเสริมการท่องเที่ยว		๑	๑	๒๐๖,๕๒๐	-	๑	๑	๑	-	-	-	๘,๒๘๐	๘,๖๔๐	๙,๐๐๐	๒๑๔,๘๐๐	๒๒๖,๔๔๐	๒๓๘,๐๘๐		
๔๔	ผู้ช่วยเจ้าพนักงานธุรการ (คนพิการ)		๑	-	-	-	๑	๑	๑	+๑	-	-	๑๓๘,๐๐๐	๕,๕๒๐	๕,๗๖๐	๑๓๘,๐๐๐	๑๔๓,๕๒๐	๑๔๙,๒๘๐	ว่าง	
๔๕	พนักงานขับรถยนต์		๑	๑	๑๕๕,๗๖๐	-	๑	๑	๑	-	-	-	๖,๒๔๐	๖,๔๘๐	๖,๘๔๐	๑๖๒,๐๐๐	๑๖๘,๔๘๐	๑๗๕,๓๒๐		
๔๖	พนักงานขับรถยนต์		๑	๑	๑๕๑,๘๐๐	-	๑	๑	๑	-	-	-	๖,๑๒๐	๖,๓๖๐	๖,๖๐๐	๑๕๗,๙๒๐	๑๖๔,๘๘๐	๑๗๑,๘๘๐		
๔๗	พนักงานขับรถยนต์		๑	๑	๑๕๔,๘๐๐	-	๑	๑	๑	-	-	-	๖,๒๔๐	๖,๔๘๐	๖,๗๒๐	๑๖๑,๐๔๐	๑๖๗,๕๒๐	๑๗๔,๒๔๐		
๔๘	พนักงานขับรถยนต์		๑	๑	๑๓๓,๓๒๐	-	๑	๑	๑	-	-	-	๕,๔๐๐	๕,๖๔๐	๕,๘๘๐	๑๓๘,๗๒๐	๑๔๔,๓๖๐	๑๕๐,๒๔๐		
๔๙	พนักงานขับรถยนต์		๑	๑	๑๑๙,๗๖๐	-	๑	๑	๑	-	-	-	๔,๘๐๐	๕,๐๔๐	๕,๒๘๐	๑๒๔,๕๒๐	๑๒๙,๖๐๐	๑๓๔,๘๘๐		
๕๐	พนักงานขับรถยนต์		๑	๑	๑๑๘,๕๔๐	-	๑	๑	๑	-	-	-	๔,๘๐๐	๕,๐๔๐	๕,๒๘๐	๑๒๓,๒๘๐	๑๒๘,๕๒๐	๑๓๓,๘๘๐		
๕๑	พนักงานขับรถยนต์		๑	๑	๑๖๔,๗๖๐	-	๑	๑	๑	-	-	-	๖,๖๐๐	๖,๙๖๐	๗,๓๒๐	๑๗๑,๓๖๐	๑๗๗,๖๒๐	๑๘๓,๘๘๐		
๕๒	พนักงานขับรถยนต์		๑	๑	๑๖๒,๙๖๐	-	๑	๑	๑	-	-	-	๖,๖๐๐	๖,๘๔๐	๗,๐๘๐	๑๖๙,๕๖๐	๑๗๖,๘๐๐	๑๘๓,๘๘๐		
๕๓	พนักงานขับรถยนต์		๑	๑	๑๒๔,๔๔๐	-	๑	๑	๑	-	-	-	๕,๐๔๐	๕,๒๘๐	๕,๕๒๐	๑๒๙,๘๘๐	๑๓๖,๖๐๐	๑๔๓,๖๐๐		
๕๔	พนักงานขับรถยนต์		๑	๑	๑๒๔,๔๔๐	-	๑	๑	๑	-	-	-	๕,๐๔๐	๕,๒๘๐	๕,๕๒๐	๑๒๙,๘๘๐	๑๓๖,๖๐๐	๑๔๓,๖๐๐		
๕๕	พนักงานขับรถยนต์		๑	๑	๑๑๒,๘๐๐	-	๑	๑	๑	-	-	-	-	๔,๕๖๐	๔,๘๐๐	๑๑๒,๘๐๐	๑๑๗,๓๖๐	๑๒๒,๑๖๐		
๕๖	พนักงานขับรถยนต์		๑	๑	-	-	๑	๑	๑	+๑	-	-	๑๑๒,๘๐๐	๔,๕๖๐	๔,๘๐๐	๑๑๒,๘๐๐	๑๑๗,๓๖๐	๑๒๒,๑๖๐		
๕๗	คนงานประจำเครื่องถ่ายเอกสาร		๑	๑	๑๐๘,๐๐๐	-	๑	๑	๑	-	-	-	-	-	-	๑๐๘,๐๐๐	๑๐๘,๐๐๐	๑๐๘,๐๐๐		
๕๘	คนสวน		๑	๑	๑๐๘,๐๐๐	-	๑	๑	๑	-	-	-	-	-	-	๑๐๘,๐๐๐	๑๐๘,๐๐๐	๑๐๘,๐๐๐		
๕๙	คนสวน		๑	๑	๑๐๘,๐๐๐	-	๑	๑	๑	-	-	-	-	-	-	๑๐๘,๐๐๐	๑๐๘,๐๐๐	๑๐๘,๐๐๐		
<b>กองกิจการสภาองค์การบริหารส่วนจังหวัด</b>																				
๖๐	ผู้อำนวยการกองกิจการสภา อบจ. (นักบริหารงานทั่วไป)	อำนาจการท้องถิ่นระดับกลาง	๑	๑	๔๒๑,๐๘๐	๑๓๔,๔๐๐	๑	๑	๑	-	-	-	๑๖,๓๒๐	๑๖,๕๖๐	๑๖,๘๐๐	๕๗๑,๘๐๐	๕๘๘,๓๖๐	๖๐๕,๖๘๐		
๖๑	หัวหน้าฝ่ายกิจการสภา อบจ. (นักบริหารงานทั่วไป)	อำนาจการท้องถิ่นระดับต้น	๑	๑	๓๘๒,๕๖๐	๑๘,๐๐๐	๑	๑	๑	-	-	-	๑๓,๔๔๐	๑๓,๓๒๐	๑๓,๒๐๐	๔๑๔,๐๐๐	๔๒๗,๓๒๐	๔๔๐,๖๔๐		
๖๒	หัวหน้าฝ่ายส่งเสริมการมีส่วนร่วมของประชาชน (นักบริหารงานทั่วไป)	อำนาจการท้องถิ่นระดับต้น	๑	-	๓๘๒,๕๖๐	๑๘,๐๐๐	๑	๑	๑	-	-	-	๑๓,๔๔๐	๑๓,๓๒๐	๑๓,๒๐๐	๔๑๔,๐๐๐	๔๒๗,๓๒๐	๔๔๐,๖๔๐	บัญชี ก.จ.	
๖๓	หัวหน้าฝ่ายการประชุม (นักบริหารงานทั่วไป)	อำนาจการท้องถิ่นระดับต้น	๑	๑	๔๐๙,๓๒๐	๑๘,๐๐๐	๑	๑	๑	-	-	-	๑๓,๓๒๐	๑๓,๐๘๐	๑๓,๐๐๐	๔๔๐,๖๔๐	๔๕๓,๗๒๐	๔๖๖,๙๒๐		
๖๔	นักจัดการงานทั่วไป	ปฏิบัติการ/ชำนาญการ	๑	๑	๑๙๙,๒๐๐	-	๑	๑	๑	-	-	-	๘,๒๘๐	๗,๐๘๐	๖,๘๘๐	๒๐๗,๘๘๐	๒๑๔,๕๖๐	๒๒๒,๒๘๐		
๖๕	นักจัดการงานทั่วไป	ปฏิบัติการ/ชำนาญการ	๑	๑	๓๓๖,๓๖๐	-	๑	๑	๑	-	-	-	๑๒,๙๖๐	๑๓,๓๒๐	๑๓,๔๔๐	๓๔๙,๓๒๐	๓๖๒,๖๔๐	๓๗๖,๐๘๐		
๖๖	นักจัดการงานทั่วไป	ปฏิบัติการ/ชำนาญการ	๑	๑	๒๓๓,๗๖๐	-	๑	๑	๑	-	-	-	๗,๖๘๐	๗,๘๐๐	๘,๗๖๐	๒๔๑,๔๔๐	๒๔๙,๒๔๐	๒๕๗,๐๐๐		
๖๗	นิติกร	ปฏิบัติการ/ชำนาญการ	๑	๑	๒๐๗,๔๘๐	-	๑	๑	๑	-	-	-	๗,๐๘๐	๗,๖๘๐	๗,๘๘๐	๒๑๔,๕๖๐	๒๒๒,๒๔๐	๒๒๙,๙๒๐		
๖๘	เจ้าพนักงานธุรการ	ปฏิบัติงาน/ชำนาญงาน	๑	๑	๒๕๒,๒๔๐	-	๑	๑	๑	-	-	-	๘,๑๖๐	๘,๔๐๐	๘,๘๘๐	๒๖๐,๔๐๐	๒๖๘,๘๐๐	๒๗๗,๖๘๐		
๖๙	เจ้าพนักงานธุรการ	ปฏิบัติงาน/ชำนาญงาน	๑	-	๒๙๗,๙๐๐	-	๑	๑	๑	-	-	-	๙,๗๒๐	๙,๗๒๐	๙,๗๒๐	๓๐๗,๖๒๐	๓๑๖,๓๔๐	๓๒๕,๐๖๐	ว่าง	
๗๐	เจ้าพนักงานธุรการ	ปฏิบัติงาน/ชำนาญงาน	๑	-	๒๙๗,๙๐๐	-	๑	๑	๑	-	-	-	๙,๗๒๐	๙,๗๒๐	๙,๗๒๐	๓๐๗,๖๒๐	๓๑๖,๓๔๐	๓๒๕,๐๖๐	ว่าง	
๗๑	เจ้าพนักงานประชาสัมพันธ์	ปฏิบัติงาน/ชำนาญงาน	๑	๑	๒๖๖,๘๐๐	-	๑	๑	๑	-	-	-	๘,๘๘๐	๙,๑๒๐	๙,๔๔๐	๒๗๗,๖๘๐	๒๘๖,๘๐๐	๒๙๖,๒๔๐		
<b>พนักงานจ้าง</b>																				
๗๒	ผู้ช่วยนักจัดการงานทั่วไป		๑	๑	๒๒๕,๖๐๐	-	๑	๑	๑	-	-	-	๙,๑๒๐	๙,๔๘๐	๙,๘๔๐	๒๓๔,๗๒๐	๒๔๔,๒๐๐	๒๕๔,๐๔๐		
<b>กองแผนและงบประมาณ</b>																				
๗๓	ผู้อำนวยการกองแผนและงบประมาณ (นักบริหารงานทั่วไป)	อำนาจการท้องถิ่นระดับกลาง	๑	๑	๔๔๕,๐๐๐	๑๓๔,๔๐๐	๑	๑	๑	-	-	-	๑๖,๔๔๐	๑๘,๑๒๐	๑๙,๔๔๐	๖๔๕,๘๘๐	๖๖๓,๙๖๐	๖๘๓,๔๐๐		
๗๔	หัวหน้าฝ่ายนโยบายและแผน (นักบริหารงานทั่วไป)	อำนาจการท้องถิ่นระดับต้น	๑	๑	๔๐๙,๓๒๐	๑๘,๐๐๐	๑	๑	๑	-	-	-	๑๓,๓๒๐	๑๓,๐๘๐	๑๓,๒๐๐	๔๔๐,๖๔๐	๔๕๓,๗๒๐	๔๖๖,๙๒๐		
๗๕	หัวหน้าฝ่ายงบประมาณและพัฒนารายได้ (นักบริหารงานทั่วไป)	อำนาจการท้องถิ่นระดับต้น	๑	-	๓๗๖,๐๘๐	๑๘,๐๐๐	๑	๑	๑	-	-	-	๑๓,๓๒๐	๑๓,๓๒๐	๑๓,๔๔๐	๔๐๗,๔๐๐	๔๒๐,๗๒๐	๔๓๔,๑๖๐	บัญชี ก.จ.	



ที่	ชื่อสายงาน	ประเภท	จำนวนทั้งหมด	จำนวนที่มีอยู่ปัจจุบัน			อัตราตำแหน่งที่คาดว่าจะต้องใช้ในช่วงระยะ ๓ ปีข้างหน้า			อัตรากำลังคนเพิ่ม / ลด			ภาระค่าใช้จ่ายที่เพิ่มขึ้น (๒)			ค่าใช้จ่ายรวม (๓)			หมายเหตุ
				จำนวน(คน)	เงินเดือน (๑)	เงินประจำตำแหน่ง (๒)	๒๕๖๔	๒๕๖๕	๒๕๖๖	๒๕๖๔	๒๕๖๕	๒๕๖๖	๒๕๖๔	๒๕๖๕	๒๕๖๖	๒๕๖๔	๒๕๖๕	๒๕๖๖	
๗๖	หัวหน้าฝ่ายติดตามและประเมินผล (นักบริหารงานทั่วไป)	อำนาจการท้องถิ่นระดับต้น	๑	๑	๓๘๒,๕๖๐	๑๘,๐๐๐	๑	๑	๑	-	-	-	๑๓,๔๔๐	๑๓,๓๒๐	๑๓,๓๒๐	๔๑๘,๐๐๐	๔๒๗,๒๒๐	๔๔๐,๖๔๐	
๗๗	หัวหน้าฝ่ายพัฒนาเศรษฐกิจชุมชน พาณิชยกรรมและการลงทุน (นักบริหารงานทั่วไป)	อำนาจการท้องถิ่นระดับต้น	๑	-	๓๙๓,๖๐๐	๑๘,๐๐๐	๑	๑	๑	-	-	-	๑๓,๖๒๐	๑๓,๖๒๐	๑๓,๖๒๐	๔๒๕,๒๒๐	๔๓๘,๘๔๐	๔๕๒,๔๖๐	บัญชี ก.จ.
๗๘	นักวิเคราะห์นโยบายและแผน	ปฏิบัติการ/ชำนาญการ	๑	๑	๑๘๐,๗๒๐	-	๑	๑	๑	-	-	-	๙,๓๖๐	๙,๒๒๐	๘,๒๘๐	๑๙๐,๐๘๐	๑๙๙,๒๐๐	๒๐๗,๔๘๐	
๗๙	นักวิเคราะห์นโยบายและแผน	ปฏิบัติการ/ชำนาญการ	๑	๑	๒๑๐,๘๔๐	-	๑	๑	๑	-	-	-	๗,๕๖๐	๗,๖๘๐	๗,๖๘๐	๒๑๘,๔๐๐	๒๒๖,๐๘๐	๒๓๓,๗๖๐	
๘๐	นักวิเคราะห์นโยบายและแผน	ปฏิบัติการ/ชำนาญการ	๑	๑	๓๒๙,๗๖๐	-	๑	๑	๑	-	-	-	๑๒,๙๖๐	๑๓,๓๒๐	๑๓,๓๒๐	๓๔๖,๐๘๐	๓๕๖,๔๐๐	๓๖๙,๘๘๐	
๘๑	นักวิเคราะห์นโยบายและแผน	ปฏิบัติการ/ชำนาญการ	๑	๑	๑๙๙,๒๐๐	-	๑	๑	๑	-	-	-	๘,๒๘๐	๗,๖๘๐	๗,๖๘๐	๒๐๗,๔๘๐	๒๑๕,๕๖๐	๒๒๒,๒๔๐	
๘๒	นักวิเคราะห์นโยบายและแผน	ปฏิบัติการ/ชำนาญการ	๑	-	๑๙๔,๖๔๐	-	๑	๑	๑	-	-	-	๘,๖๔๐	๗,๕๖๐	๗,๕๖๐	๒๐๓,๒๘๐	๒๑๐,๘๔๐	๒๑๘,๔๐๐	ว่าง
๘๓	นักวิเคราะห์นโยบายและแผน	ปฏิบัติการ/ชำนาญการ	๑	๑	๑๙๔,๖๔๐	-	๑	๑	๑	-	-	-	๘,๖๔๐	๗,๕๖๐	๗,๕๖๐	๒๐๓,๒๘๐	๒๑๐,๘๔๐	๒๑๘,๔๐๐	
๘๔	นักวิชาการสิ่งแวดล้อม	ปฏิบัติการ/ชำนาญการ	๑	๑	๒๒๖,๐๘๐	-	๑	๑	๑	-	-	-	๗,๖๘๐	๗,๖๘๐	๗,๘๐๐	๒๓๓,๗๖๐	๒๔๑,๕๘๐	๒๔๙,๒๔๐	
๘๕	นักวิชาการคอมพิวเตอร์	ปฏิบัติการ/ชำนาญการ	๑	๑	๑๙๐,๐๘๐	-	๑	๑	๑	-	-	-	๙,๒๒๐	๘,๒๘๐	๗,๖๘๐	๑๙๙,๒๐๐	๒๐๗,๔๘๐	๒๑๕,๕๖๐	
๘๖	เจ้าพนักงานธุรการ	ปฏิบัติงาน/ชำนาญงาน	๑	-	๒๙๗,๙๐๐	-	๑	๑	๑	-	-	-	๙,๗๒๐	๙,๗๒๐	๙,๗๒๐	๓๐๗,๖๒๐	๓๑๗,๓๔๐	๓๒๗,๐๖๐	ว่าง
๘๗	เจ้าพนักงานธุรการ	ปฏิบัติงาน/ชำนาญงาน	๑	-	๒๙๗,๙๐๐	-	๑	๑	๑	-	-	-	๙,๗๒๐	๙,๗๒๐	๙,๗๒๐	๓๐๗,๖๒๐	๓๑๗,๓๔๐	๓๒๗,๐๖๐	ว่าง
๘๘	เจ้าพนักงานธุรการ	ปฏิบัติงาน/ชำนาญงาน	๑	-	๒๙๗,๙๐๐	-	๑	๑	๑	-	-	-	๙,๗๒๐	๙,๗๒๐	๙,๗๒๐	๓๐๗,๖๒๐	๓๑๗,๓๔๐	๓๒๗,๐๖๐	ว่าง
๘๙	<b>พนักงานจ้าง</b>																		
๙๐	ผู้ช่วยนักวิเคราะห์นโยบายและแผน		๑	๑	๒๗๘,๘๘๐	-	๑	๑	๑	-	-	-	๑๑,๑๖๐	๑๑,๖๔๐	๑๒,๑๒๐	๒๘๙,๕๘๐	๓๐๑,๐๘๐	๓๑๓,๒๐๐	
๙๑	ผู้ช่วยนักวิชาการคอมพิวเตอร์		๑	-	๒๘๐,๖๘๐	-	๑	๑	๑	-	-	-	๑๑,๒๘๐	๑๑,๗๖๐	๑๒,๒๔๐	๒๙๑,๙๖๐	๓๐๓,๗๒๐	๓๑๕,๙๖๐	ว่าง
๙๒	ผู้ช่วยนักวิชาการคอมพิวเตอร์		๑	-	๑๘๐,๐๐๐	-	๑	๑	๑	-	-	-	-	๗,๒๐๐	๗,๕๖๐	๑๘๐,๐๐๐	๑๘๗,๒๐๐	๑๙๕,๗๖๐	ว่าง
๙๓	ผู้ช่วยนักวิชาการสิ่งแวดล้อม		๑	-	๑๘๐,๐๐๐	-	๑	๑	๑	-	-	-	-	๗,๒๐๐	๗,๕๖๐	๑๘๐,๐๐๐	๑๘๗,๒๐๐	๑๙๕,๗๖๐	ว่าง
๙๔	ผู้ช่วยนักวิชาการแผนที่ภาพถ่าย		๑	๑	๑๙๖,๔๘๐	-	๑	๑	๑	-	-	-	๗,๙๒๐	๘,๒๘๐	๘,๒๘๐	๒๑๒,๖๘๐	๒๑๖,๖๘๐	๒๒๑,๑๖๐	
๙๕	ผู้ช่วยนักวิชาการแผนที่ภาพถ่าย		๑	๑	๑๘๐,๐๐๐	-	๑	๑	๑	-	-	-	๗,๒๐๐	๗,๕๖๐	๗,๘๐๐	๑๙๗,๘๐๐	๒๐๖,๕๖๐	๒๑๖,๕๖๐	
๙๖	ผู้ช่วยนักวิชาการแผนที่ภาพถ่าย		๑	๑	๑๙๘,๓๖๐	-	๑	๑	๑	-	-	-	๘,๐๔๐	๘,๒๘๐	๘,๖๔๐	๒๐๖,๔๐๐	๒๑๕,๖๘๐	๒๒๓,๓๒๐	
๙๗	ผู้ช่วยนักวิชาการแผนที่ภาพถ่าย		๑	๑	๑๘๗,๒๐๐	-	๑	๑	๑	-	-	-	๗,๕๖๐	๗,๘๐๐	๘,๑๖๐	๑๙๕,๗๖๐	๒๐๒,๕๖๐	๒๑๐,๗๒๐	
๙๘	ผู้ช่วยเจ้าพนักงานธุรการ		๑	๑	๒๐๔,๖๐๐	-	๑	๑	๑	-	-	-	๘,๒๘๐	๘,๕๒๐	๘,๘๘๐	๒๑๒,๘๘๐	๒๒๑,๔๐๐	๒๒๙,๒๘๐	
๙๙	<b>กองคลัง</b>																		
๑๐๐	ผู้อำนวยการกองคลัง (นักบริหารงานการคลัง)	อำนาจการท้องถิ่นระดับกลาง	๑	๑	๕๙๗,๙๖๐	๑๓๔,๔๐๐	๑	๑	๑	-	-	-	๒๐,๒๘๐	๒๐,๕๒๐	๒๐,๗๖๐	๗๕๒,๖๔๐	๗๗๓,๑๖๐	๗๙๓,๙๒๐	
๑๐๑	หัวหน้าฝ่ายการเงิน (นักบริหารงานการคลัง)	อำนาจการท้องถิ่นระดับต้น	๑	-	๓๙๓,๖๐๐	๑๘,๐๐๐	๑	๑	๑	-	-	-	๑๓,๖๒๐	๑๓,๖๒๐	๑๓,๖๒๐	๔๒๕,๒๒๐	๔๓๘,๘๔๐	๔๕๒,๔๖๐	บัญชี ก.จ.
๑๐๒	หัวหน้าฝ่ายบัญชี (นักบริหารงานการคลัง)	อำนาจการท้องถิ่นระดับต้น	๑	-	๓๙๓,๖๐๐	๑๘,๐๐๐	๑	๑	๑	-	-	-	๑๓,๖๒๐	๑๓,๖๒๐	๑๓,๖๒๐	๔๒๕,๒๒๐	๔๓๘,๘๔๐	๔๕๒,๔๖๐	บัญชี ก.จ.
๑๐๓	หัวหน้าฝ่ายจัดเก็บรายได้ (นักบริหารงานการคลัง)	อำนาจการท้องถิ่นระดับต้น	๑	-	๓๙๓,๖๐๐	๑๘,๐๐๐	๑	๑	๑	-	-	-	๑๓,๖๒๐	๑๓,๖๒๐	๑๓,๖๒๐	๔๒๕,๒๒๐	๔๓๘,๘๔๐	๔๕๒,๔๖๐	บัญชี ก.จ.
๑๐๔	หัวหน้าฝ่ายพัสดุและทรัพย์สิน (นักบริหารงานการคลัง)	อำนาจการท้องถิ่นระดับต้น	๑	-	๓๙๓,๖๐๐	๑๘,๐๐๐	๑	๑	๑	-	-	-	๑๓,๖๒๐	๑๓,๖๒๐	๑๓,๖๒๐	๔๒๕,๒๒๐	๔๓๘,๘๔๐	๔๕๒,๔๖๐	บัญชี ก.จ.
๑๐๕	นักวิชาการคอมพิวเตอร์	ปฏิบัติการ/ชำนาญการ	๑	๑	๒๖๖,๐๔๐	-	๑	๑	๑	-	-	-	๑๐,๙๒๐	๑๑,๑๖๐	๑๑,๕๒๐	๒๗๖,๙๖๐	๒๘๘,๑๒๐	๒๙๖,๖๘๐	
๑๐๖	นักวิชาการเงินและบัญชี	ปฏิบัติการ/ชำนาญการ	๑	๑	๓๒๓,๗๖๐	-	๑	๑	๑	-	-	-	๑๒,๖๐๐	๑๒,๙๖๐	๑๓,๓๒๐	๓๓๖,๓๒๐	๓๔๙,๒๘๐	๓๖๒,๖๔๐	
๑๐๗	นักวิชาการเงินและบัญชี	ปฏิบัติการ/ชำนาญการ	๑	๑	๒๖๖,๕๖๐	-	๑	๑	๑	-	-	-	๘,๖๔๐	๘,๘๘๐	๙,๐๐๐	๒๗๑,๒๐๐	๒๘๐,๐๘๐	๒๘๙,๐๘๐	
๑๐๘	นักวิชาการคลัง	ปฏิบัติการ/ชำนาญการ	๑	๑	๓๖๒,๖๔๐	-	๑	๑	๑	-	-	-	๑๓,๔๔๐	๑๓,๓๒๐	๑๓,๒๐๐	๓๗๖,๐๘๐	๓๘๙,๔๐๐	๔๐๒,๗๒๐	
๑๐๙	นักวิชาการจัดเก็บรายได้	ปฏิบัติการ/ชำนาญการ	๑	๑	๓๒๓,๐๔๐	-	๑	๑	๑	-	-	-	๑๐,๕๖๐	๑๐,๖๘๐	๑๐,๘๐๐	๓๓๓,๖๐๐	๓๔๕,๒๘๐	๓๕๘,๘๘๐	
๑๑๐	นักวิชาการพัสดุ	ปฏิบัติการ/ชำนาญการ	๑	-	๓๕๕,๒๒๐	-	๑	๑	๑	-	-	-	๑๒,๐๐๐	๑๒,๐๐๐	๑๒,๐๐๐	๓๖๗,๒๒๐	๓๗๙,๒๒๐	๓๙๓,๒๒๐	ว่าง
๑๑๑	นักวิชาการพัสดุ	ปฏิบัติการ/ชำนาญการ	๑	๑	๒๑๐,๘๔๐	-	๑	๑	๑	-	-	-	๗,๕๖๐	๗,๖๘๐	๗,๘๐๐	๒๑๘,๔๐๐	๒๒๖,๐๘๐	๒๓๓,๗๖๐	
๑๑๒	เจ้าพนักงานการเงินและบัญชี	ปฏิบัติงาน/ชำนาญงาน	๑	-	๒๙๗,๙๐๐	-	๑	๑	๑	-	-	-	๙,๗๒๐	๙,๗๒๐	๙,๗๒๐	๓๐๗,๖๒๐	๓๑๗,๓๔๐	๓๒๗,๐๖๐	ว่าง
๑๑๓	เจ้าพนักงานการเงินและบัญชี	ปฏิบัติงาน/ชำนาญงาน	๑	๑	๓๑๓,๔๔๐	-	๑	๑	๑	-	-	-	๑๐,๙๒๐	๑๑,๑๖๐	๑๑,๐๔๐	๓๒๔,๓๖๐	๓๓๕,๕๒๐	๓๔๖,๕๖๐	
๑๑๔	เจ้าพนักงานการเงินและบัญชี	ปฏิบัติงาน/ชำนาญงาน	๑	๑	๒๘๐,๘๔๐	-	๑	๑	๑	-	-	-	๑๐,๘๐๐	๑๑,๐๔๐	๑๑,๑๖๐	๒๙๑,๒๘๐	๓๐๒,๒๘๐	๓๑๓,๔๔๐	
๑๑๕	เจ้าพนักงานการเงินและบัญชี	ปฏิบัติงาน/ชำนาญงาน	๑	๑	๑๘๙,๖๐๐	-	๑	๑	๑	-	-	-	๙,๒๔๐	๘,๘๘๐	๙,๐๐๐	๑๙๘,๘๘๐	๒๐๗,๗๒๐	๒๑๖,๗๒๐	
๑๑๖	เจ้าพนักงานการเงินและบัญชี	ปฏิบัติงาน/ชำนาญงาน	๑	-	๒๙๗,๙๐๐	-	๑	๑	๑	-	-	-	๙,๗๒๐	๙,๗๒๐	๙,๗๒๐	๓๐๗,๖๒๐	๓๑๗,๓๔๐	๓๒๗,๐๖๐	ว่าง



ที่	ชื่อสายงาน	ประเภท	จำนวนทั้งหมด	จำนวนที่มีอยู่ปัจจุบัน			อัตราตำแหน่งที่คาดว่าจะต้องใช้ในช่วงระยะ ๓ ปีข้างหน้า			อัตรากำลังคนเพิ่ม / ลด			ภาระค่าใช้จ่ายที่เพิ่มขึ้น (๒)			ค่าใช้จ่ายรวม (๓)			หมายเหตุ
				จำนวน(คน)	เงินเดือน (๑)	เงินประจำตำแหน่ง (๒)	๒๕๖๔	๒๕๖๕	๒๕๖๖	๒๕๖๔	๒๕๖๕	๒๕๖๖	๒๕๖๔	๒๕๖๕	๒๕๖๖	๒๕๖๔	๒๕๖๕	๒๕๖๖	
๑๕๕	พนักงานขับรถยนต์		๑	-	-	๑	๑	๑	-	-	-	-	-	-	-	-	-	ลูกจ้างถาวร	
๑๕๖	พนักงานขับรถยนต์		๑	๒๙๓,๔๐๐	-	๑	๑	๑	-	-	-	๙,๖๐๐	๑๔,๕๒๐	๑๒,๒๔๐	๓๐๓,๐๐๐	๓๑๗,๕๒๐	๓๒๙,๗๖๐		
๑๕๗	พนักงานขับเครื่องจักรกลขนาดเบา		๑	๒๙๓,๔๐๐	-	๑	๑	๑	-	-	-	๙,๖๐๐	๑๔,๕๒๐	๑๒,๒๔๐	๓๐๓,๐๐๐	๓๑๗,๕๒๐	๓๒๙,๗๖๐		
๑๕๘	พนักงานขับเครื่องจักรกลขนาดเบา		๑	๒๘๘,๙๖๐	-	๑	๑	๑	-	-	-	๙,๖๐๐	๑๔,๕๒๐	๑๒,๒๔๐	๓๐๘,๐๔๐	๓๒๒,๕๖๐	๓๓๕,๘๐๐		
๑๕๙	พนักงานขับเครื่องจักรกลขนาดกลาง		๑	๓๐๗,๕๒๐	-	๑	๑	๑	-	-	-	๑๒,๒๔๐	๑๓,๔๔๐	๑๒,๒๔๐	๓๑๒,๗๒๐	๓๒๖,๑๖๐	๓๓๙,๔๐๐		
๑๖๐	พนักงานขับเครื่องจักรกลขนาดกลาง		๑	๓๐๘,๐๔๐	-	๑	๑	๑	-	-	-	๑๒,๒๔๐	๑๒,๖๐๐	๑๒,๒๔๐	๓๑๒,๗๖๐	๓๒๖,๒๐๐	๓๓๙,๔๐๐		
๑๖๑	พนักงานขับเครื่องจักรกลขนาดหนัก		๑	๔๐๙,๓๒๐	-	๑	๑	-	-	-	-	๑๓,๓๒๐	๑๔,๗๖๐	-	๔๒๒,๖๔๐	๔๓๗,๔๐๐	๔๕๓,๘๐๐		
๑๖๒	พนักงานขับเครื่องจักรกลขนาดหนัก		๑	๓๙๖,๐๐๐	-	๑	๑	๑	-	-	-	๑๓,๓๒๐	๑๓,๓๒๐	๑๓,๗๖๐	๔๐๙,๓๒๐	๔๒๒,๖๔๐	๔๓๗,๔๐๐		
๑๖๓	พนักงานขับเครื่องจักรกลขนาดหนัก		๑	๓๘๙,๔๐๐	-	๑	๑	๑	-	-	-	๑๓,๓๒๐	๑๓,๔๔๐	๑๒,๒๔๐	๔๐๒,๗๒๐	๔๑๖,๑๖๐	๔๒๙,๑๒๐		
<b>พนักงานจ้าง</b>																			
๑๖๔	ผู้ช่วยวิศวกรโยธา		๑	๑๘๐,๐๐๐	-	๑	๑	-	-	-	-	๗,๕๖๐	๗,๕๖๐	๑๘๐,๐๐๐	๑๘๗,๕๖๐	๑๙๕,๐๐๐	๒๐๒,๕๖๐		
๑๖๕	ผู้ช่วยวิศวกรโยธา		๑	-	-	๑	๑	๑	+๑	-	-	๑๘๐,๐๐๐	๗,๕๖๐	๗,๕๖๐	๑๘๐,๐๐๐	๑๘๗,๕๖๐	๑๙๕,๐๐๐	ว่าง	
๑๖๖	ผู้ช่วยนายช่างเขียนแบบ		๑	๑๕๐,๖๐๐	-	๑	๑	๑	-	-	-	๖,๑๒๐	๖,๓๖๐	๑๕๖,๗๒๐	๑๖๒,๐๘๐	๑๖๙,๖๘๐	๑๗๖,๖๘๐		
๑๖๗	ผู้ช่วยนายช่างเขียนแบบ		๑	๑๓๘,๐๐๐	-	๑	๑	๑	-	-	-	-	๕,๕๒๐	๕,๗๖๐	๑๓๘,๐๐๐	๑๔๓,๕๒๐	๑๕๑,๒๘๐		
๑๖๘	ผู้ช่วยนายช่างไฟฟ้า		๑	๑๓๘,๐๐๐	-	๑	๑	๑	-	-	-	๕,๕๒๐	๕,๗๖๐	๖,๐๐๐	๑๔๓,๕๒๐	๑๔๙,๒๘๐	๑๕๕,๒๘๐		
๑๖๙	ผู้ช่วยนายช่างเครื่องกล		๑	๑๗๖,๕๒๐	-	๑	๑	๑	-	-	-	๗,๐๘๐	๗,๔๔๐	๗,๖๘๐	๑๘๓,๖๐๐	๑๙๑,๐๔๐	๑๙๘,๗๒๐		
๑๗๐	ผู้ช่วยนายช่างเครื่องกล		๑	๑๗๘,๒๐๐	-	๑	๑	๑	-	-	-	๗,๒๐๐	๗,๔๔๐	๗,๖๘๐	๑๘๕,๘๘๐	๑๙๒,๕๖๐	๒๐๐,๖๔๐		
๑๗๑	ผู้ช่วยนายช่างเครื่องกล		๑	๑๗๔,๖๐๐	-	๑	๑	๑	-	-	-	๗,๐๘๐	๗,๓๒๐	๗,๕๖๐	๑๘๑,๖๘๐	๑๘๘,๐๐๐	๑๙๖,๕๖๐		
๑๗๒	ผู้ช่วยนายช่างเครื่องกล		๑	๑๒๘,๑๖๐	-	๑	๑	๑	-	-	-	๕,๑๖๐	๕,๔๐๐	๕,๖๔๐	๑๓๓,๓๒๐	๑๓๘,๗๒๐	๑๔๔,๓๖๐		
๑๗๓	พนักงานขับรถยนต์		๑	๑๕๘,๘๐๐	-	๑	๑	๑	-	-	-	๖,๓๖๐	๖,๖๐๐	๑๖๑,๓๖๐	๑๖๗,๖๐๐	๑๗๓,๙๒๐	๑๘๐,๒๘๐		
๑๗๔	พนักงานขับรถยนต์		๑	๑๕๑,๒๐๐	-	๑	๑	๑	-	-	-	๖,๑๒๐	๖,๓๖๐	๖,๖๐๐	๑๕๗,๙๒๐	๑๖๔,๒๘๐	๑๗๐,๘๘๐		
๑๗๕	พนักงานขับรถยนต์		๑	๑๔๙,๒๘๐	-	๑	๑	๑	-	-	-	๖,๐๐๐	๖,๒๔๐	๖,๔๘๐	๑๕๕,๒๘๐	๑๖๒,๕๒๐	๑๖๘,๐๐๐		
๑๗๖	พนักงานขับเครื่องจักรกลขนาดเบา		๑	๑๖๓,๒๐๐	-	๑	๑	๑	-	-	-	๖,๖๐๐	๖,๘๔๐	๗,๐๘๐	๑๖๙,๘๐๐	๑๗๖,๖๔๐	๑๘๓,๗๒๐		
๑๗๗	พนักงานขับเครื่องจักรกลขนาดเบา		๑	๑๖๔,๗๖๐	-	๑	๑	๑	-	-	-	๖,๖๐๐	๖,๘๖๐	๗,๑๐๐	๑๗๑,๓๖๐	๑๗๗,๖๒๐	๑๘๔,๕๒๐		
๑๗๘	พนักงานขับเครื่องจักรกลขนาดเบา		๑	๑๖๐,๒๐๐	-	๑	๑	๑	-	-	-	๖,๔๘๐	๖,๗๒๐	๖,๙๖๐	๑๖๖,๖๘๐	๑๗๓,๐๐๐	๑๘๐,๓๖๐		
๑๗๙	พนักงานขับเครื่องจักรกลขนาดเบา		๑	๑๕๘,๕๒๐	-	๑	๑	๑	-	-	-	๖,๓๖๐	๖,๖๐๐	๖,๘๖๐	๑๖๔,๘๘๐	๑๗๑,๖๘๐	๑๗๘,๔๔๐		
๑๘๐	พนักงานขับเครื่องจักรกลขนาดเบา		๑	๑๕๗,๓๒๐	-	๑	๑	๑	-	-	-	๖,๒๖๐	๖,๖๐๐	๖,๘๘๐	๑๖๓,๖๘๐	๑๗๐,๒๘๐	๑๗๗,๑๒๐		
๑๘๑	พนักงานขับเครื่องจักรกลขนาดเบา		๑	๑๒๘,๑๖๐	-	๑	๑	๑	-	-	-	๕,๑๖๐	๕,๔๐๐	๕,๖๔๐	๑๓๓,๓๒๐	๑๓๘,๗๒๐	๑๔๔,๓๖๐		
๑๘๒	พนักงานขับเครื่องจักรกลขนาดเบา		๑	๑๑๒,๘๐๐	-	๑	๑	๑	-	-	-	-	๔,๘๖๐	๕,๐๐๐	๑๑๒,๘๐๐	๑๑๗,๖๖๐	๑๒๒,๖๖๐		
๑๘๓	พนักงานขับเครื่องจักรกลขนาดกลาง		๑	๒๖๕,๙๒๐	-	๑	๑	๑	-	-	-	๑๐,๖๘๐	๑๑,๑๖๐	๑๑,๕๒๐	๒๗๖,๖๐๐	๒๘๓,๗๖๐	๒๙๑,๒๘๐		
๑๘๔	พนักงานขับเครื่องจักรกลขนาดกลาง		๑	๒๕๕,๓๖๐	-	๑	๑	๑	-	-	-	๑๐,๓๒๐	๑๐,๖๘๐	๑๑,๑๖๐	๒๖๕,๖๘๐	๒๗๒,๘๖๐	๒๘๐,๕๒๐		
๑๘๕	พนักงานขับเครื่องจักรกลขนาดกลาง		๑	๒๔๒,๕๒๐	-	๑	๑	๑	-	-	-	๙,๗๒๐	๑๐,๒๐๐	๑๐,๕๖๐	๒๕๒,๒๘๐	๒๖๒,๘๔๐	๒๗๑,๐๐๐		
๑๘๖	พนักงานขับเครื่องจักรกลขนาดกลาง		๑	๒๔๐,๒๔๐	-	๑	๑	๑	-	-	-	๙,๗๒๐	๑๐,๐๘๐	๑๐,๔๔๐	๒๔๙,๙๖๐	๒๖๐,๐๔๐	๒๗๐,๔๘๐		
๑๘๗	พนักงานขับเครื่องจักรกลขนาดกลาง		๑	๒๔๐,๒๔๐	-	๑	๑	๑	-	-	-	๙,๗๒๐	๑๐,๐๘๐	๑๐,๔๔๐	๒๔๙,๙๖๐	๒๖๐,๐๔๐	๒๗๐,๔๘๐		
๑๘๘	พนักงานขับเครื่องจักรกลขนาดกลาง		๑	๒๔๐,๒๔๐	-	๑	๑	๑	-	-	-	๙,๗๒๐	๑๐,๐๘๐	๑๐,๔๔๐	๒๔๙,๙๖๐	๒๖๐,๐๔๐	๒๗๐,๔๘๐		
๑๘๙	พนักงานขับเครื่องจักรกลขนาดกลาง		๑	๒๔๒,๕๒๐	-	๑	๑	๑	-	-	-	๙,๗๒๐	๑๐,๒๐๐	๑๐,๕๖๐	๒๕๒,๑๒๐	๒๖๒,๓๒๐	๒๗๑,๘๘๐		
๑๙๐	พนักงานขับเครื่องจักรกลขนาดกลาง		๑	๒๓๗,๙๖๐	-	๑	๑	๑	-	-	-	๙,๖๐๐	๙,๙๖๐	๑๐,๓๒๐	๒๔๗,๕๖๐	๒๕๖,๕๒๐	๒๖๖,๘๘๐		
๑๙๑	พนักงานขับเครื่องจักรกลขนาดกลาง		๑	๒๔๒,๕๒๐	-	๑	๑	๑	-	-	-	๙,๗๒๐	๑๐,๒๐๐	๑๐,๕๖๐	๒๕๒,๑๒๐	๒๖๒,๓๒๐	๒๗๑,๘๘๐		
๑๙๒	พนักงานขับเครื่องจักรกลขนาดกลาง		๑	๒๑๐,๖๐๐	-	๑	๑	๑	-	-	-	๘,๕๒๐	๘,๘๘๐	๙,๒๔๐	๒๑๙,๑๒๐	๒๒๖,๐๐๐	๒๓๓,๗๒๐		
๑๙๓	พนักงานขับเครื่องจักรกลขนาดกลาง		๑	๒๑๐,๖๐๐	-	๑	๑	๑	-	-	-	๘,๕๒๐	๘,๘๘๐	๙,๒๔๐	๒๑๙,๑๒๐	๒๒๖,๐๐๐	๒๓๓,๗๒๐		
๑๙๔	พนักงานขับเครื่องจักรกลขนาดกลาง		๑	๑๙๔,๖๔๐	-	๑	๑	๑	-	-	-	๗,๘๐๐	๘,๑๖๐	๘,๕๒๐	๒๐๒,๔๔๐	๒๑๐,๖๐๐	๒๑๗,๒๒๐		
๑๙๕	พนักงานขับเครื่องจักรกลขนาดกลาง		๑	๑๙๔,๖๔๐	-	๑	๑	๑	-	-	-	๗,๘๐๐	๘,๑๖๐	๘,๕๒๐	๒๐๒,๔๔๐	๒๑๐,๖๐๐	๒๑๗,๒๒๐		



ที่	ชื่อสายงาน	ประเภท	จำนวนทั้งหมด	จำนวนที่มีอยู่ปัจจุบัน			อัตราตำแหน่งที่คาดว่าจะต้องใช้ในช่วงระยะ ๓ ปีข้างหน้า			อัตรากำลังคนเพิ่ม / ลด			ภาระค่าใช้จ่ายที่เพิ่มขึ้น (๒)			ค่าใช้จ่ายรวม (๓)			หมายเหตุ	
				จำนวน(คน)	เงินเดือน (๑)	เงินประจำตำแหน่ง (๒)	๒๕๖๔	๒๕๖๕	๒๕๖๖	๒๕๖๔	๒๕๖๕	๒๕๖๖	๒๕๖๔	๒๕๖๕	๒๕๖๖	๒๕๖๔	๒๕๖๕	๒๕๖๖		
๒๓๕	ครู		๑	๑	-	-	๑	๑	๑	-	-	-	-	-	-	-	-	-	เงินอุดหนุน	
๒๓๖	ครู		๑	๑	-	-	๑	๑	๑	-	-	-	-	-	-	-	-	-	เงินอุดหนุน	
๒๓๗	ครู		๑	๑	-	-	๑	๑	๑	-	-	-	-	-	-	-	-	-	เงินอุดหนุน	
๒๓๘	ครู		๑	๑	-	-	๑	๑	๑	-	-	-	-	-	-	-	-	-	เงินอุดหนุน	
๒๓๙	ครู		๑	๑	-	-	๑	๑	๑	-	-	-	-	-	-	-	-	-	เงินอุดหนุน	
๒๔๐	ครู		๑	๑	-	-	๑	๑	๑	-	-	-	-	-	-	-	-	-	เงินอุดหนุน	
๒๔๑	ครู		๑	๑	-	-	๑	๑	๑	-	-	-	-	-	-	-	-	-	เงินอุดหนุน	
๒๔๒	ครู		๑	๑	-	-	๑	๑	๑	-	-	-	-	-	-	-	-	-	เงินอุดหนุน	
๒๔๓	ครู		๑	๑	-	-	๑	๑	๑	-	-	-	-	-	-	-	-	-	เงินอุดหนุน	
๒๔๔	ครู		๑	๑	-	-	๑	๑	๑	-	-	-	-	-	-	-	-	-	เงินอุดหนุน	
๒๔๕	ครู		๑	๑	-	-	๑	๑	๑	-	-	-	-	-	-	-	-	-	เงินอุดหนุน	
๒๔๖	ครู		๑	๑	-	-	๑	๑	๑	-	-	-	-	-	-	-	-	-	เงินอุดหนุน	
๒๔๗	ครู		๑	๑	-	-	๑	๑	๑	-	-	-	-	-	-	-	-	-	เงินอุดหนุน	
๒๔๘	ครู		๑	๑	-	-	๑	๑	๑	-	-	-	-	-	-	-	-	-	เงินอุดหนุน	
๒๔๙	ครู		๑	๑	-	-	๑	๑	๑	-	-	-	-	-	-	-	-	-	เงินอุดหนุน	
๒๕๐	ครู		๑	๑	-	-	๑	๑	๑	-	-	-	-	-	-	-	-	-	เงินอุดหนุน	
๒๕๑	ครู		๑	๑	-	-	๑	๑	๑	-	-	-	-	-	-	-	-	-	เงินอุดหนุน	
๒๕๒	ครูผู้ช่วย		๑	-	-	-	๑	๑	๑	-	-	-	-	-	-	-	-	-	เงินอุดหนุน	
๒๕๓	ครู		๑	๑	-	-	๑	๑	๑	-	-	-	-	-	-	-	-	-	เงินอุดหนุน	
๒๕๔	ครูผู้ช่วย		๑	-	-	-	๑	๑	๑	-	-	-	-	-	-	-	-	-	รอกการจัดสรร	
๒๕๕	ครูผู้ช่วย		๑	-	-	-	๑	๑	๑	-	-	-	-	-	-	-	-	-	รอกการจัดสรร	
๒๕๖	<b>บุคลากรสนับสนุนการสอน</b>																			
๒๕๖	ผู้ช่วยเจ้าพนักงานการเงินและบัญชี		๑	๑	-	-	๑	๑	๑	-	-	-	-	-	-	-	-	-	เงินอุดหนุน	
๒๕๗	ผู้ช่วยเจ้าพนักงานการเงินและบัญชี		๑	๑	-	-	๑	๑	๑	-	-	-	-	-	-	-	-	-	เงินอุดหนุน	
๒๕๘	ผู้ช่วยเจ้าพนักงานพัสดุ		๑	๑	-	-	๑	๑	๑	-	-	-	-	-	-	-	-	-	เงินอุดหนุน	
๒๕๙	ภารโรง		๑	๑	-	-	๑	๑	๑	-	-	-	-	-	-	-	-	-	เงินอุดหนุน	
๒๖๐	ภารโรง		๑	๑	-	-	๑	๑	๑	-	-	-	-	-	-	-	-	-	เงินอุดหนุน	
๒๖๑	<b>หน่วยตรวจสอบภายใน</b>																			
๒๖๑	นักวิชาการตรวจสอบภายใน	ปฏิบัติการ/ชำนาญการ	๑	๑	๓๒๙,๗๖๐	-	๑	๑	๑	-	-	-	๙,๐๐๐	๙,๓๖๐	๙,๖๐๐	๓๓๘,๗๖๐	๓๔๘,๑๒๐	๓๕๗,๗๒๐		
๒๖๒	นักวิชาการตรวจสอบภายใน	ปฏิบัติการ/ชำนาญการ	๑	๑	๒๐๗,๔๘๐	-	๑	๑	๑	-	-	-	๑๒,๐๐๐	๑๒,๐๐๐	๑๒,๐๐๐	๒๑๙,๔๘๐	๒๓๑,๔๘๐	๒๔๓,๔๘๐		
๒๖๓	เจ้าพนักงานธุรการ	ปฏิบัติงาน/ชำนาญงาน	๑	๑	๒๖๙,๘๘๐	-	๑	๑	๑	-	-	-	๙,๒๒๐	๙,๕๔๐	๙,๗๒๐	๒๗๙,๐๐๐	๒๘๘,๒๔๐	๒๙๗,๙๖๐		
(๔)	<b>รวม</b>		<b>๒๖๓</b>	<b>๒๐๘</b>	<b>๖๑,๙๔๒,๔๐๐</b>		<b>๒,๑๗๕,๖๐๐</b>	<b>๒๖๓</b>	<b>๒๖๒</b>	<b>๒๖๑</b>	<b>+๓</b>	<b>-๑</b>	<b>-๑</b>	<b>๒,๖๒๑,๗๖๐</b>	<b>๒,๓๑๐,๑๒๐</b>	<b>๒,๓๒๖,๙๒๐</b>	<b>๖๖,๕๓๙,๗๖๐</b>	<b>๖๘,๘๔๙,๘๘๐</b>	<b>๗๑,๑๗๖,๘๐๐</b>	
(๕)	ประมาณการประโยชน์ตอบแทนอื่น ๑๕%																<b>๙,๙๘๐,๙๖๔</b>	<b>๑๐,๒๒๗,๔๘๒</b>	<b>๑๐,๖๗๖,๕๒๐</b>	
(๖)	รวมเป็นค่าใช้จ่ายด้านบุคคลทั้งสิ้น																<b>๗๖,๕๒๐,๗๒๔</b>	<b>๗๙,๑๗๗,๓๖๒</b>	<b>๘๑,๘๕๓,๓๒๐</b>	
(๗)	คิดเป็นร้อยละ ๔๐ ของงบประมาณรายจ่ายประจำปี																<b>๒๕,๕๖๘</b>	<b>๒๕,๖๕๓</b>	<b>๒๕,๕๖๘</b>	

หมายเหตุ : ๑. ฐานการคำนวณงบประมาณรายจ่ายประจำปี พ.ศ. ๒๕๖๔ ใช้ข้อมูลปีงบประมาณรายจ่ายประจำปี พ.ศ. ๒๕๖๓ ที่ประกาศใช้ งบประมาณการเพิ่มขึ้นร้อยละ ๕ เพื่อเป็นฐานการคำนวณ สำหรับงบประมาณรายจ่ายประจำปี พ.ศ. ๒๕๖๕ และ พ.ศ. ๒๕๖๖ งบประมาณการบวกเพิ่มขึ้นอีกไม่เกินร้อยละ ๕

เพื่อเป็นฐานการคำนวณการค่าใช้จ่ายด้านการบริหารงานบุคคลตามมาตรา ๓๕ แห่งพระราชบัญญัติระเบียบบริหารงานบุคคลส่วนท้องถิ่น พ.ศ. ๒๕๔๒ ดังนี้

- ฐานการคำนวณงบประมาณรายจ่ายประจำปี พ.ศ. ๒๕๖๔ งบประมาณการเพิ่มขึ้นร้อยละ ๕ ของงบประมาณรายจ่ายประจำปี ๒๕๖๓ (๒๘๕,๐๐๐,๐๐๐ บาท) = ๒๙๙,๒๕๐,๐๐๐
- ฐานการคำนวณงบประมาณรายจ่ายประจำปี พ.ศ. ๒๕๖๕ งบประมาณการเพิ่มขึ้นร้อยละ ๕ ของงบประมาณรายจ่ายประจำปี ๒๕๖๔ (๒๙๙,๒๕๐,๐๐๐ บาท) = ๓๑๔,๒๑๒,๕๐๐
- ฐานการคำนวณงบประมาณรายจ่ายประจำปี พ.ศ. ๒๕๖๖ งบประมาณการเพิ่มขึ้นร้อยละ ๕ ของงบประมาณรายจ่ายประจำปี ๒๕๖๕ (๓๑๔,๒๑๒,๕๐๐ บาท) = ๓๒๙,๙๒๓,๑๒๕

๒. ข้าราชการถ่ายโอน ลูกจ้างประจำถ่ายโอน รวมถึงข้าราชการครู บุคลากรทางการศึกษา ลูกจ้างประจำ และพนักงานจ้าง ที่ได้รับเงินอุดหนุนที่จ่ายเป็นเงินเดือน ค่าจ้าง ระบุข้อมูลกรอบตำแหน่งและจำนวนผู้ดำรงตำแหน่งไว้ในแนบอัตรากำลัง แต่นำมาคิดรวมเป็นภาระค่าใช้จ่ายด้านการบริหารงานบุคคล

ที่	ชื่อสายงาน	ประเภท	จำนวนทั้งหมด	จำนวนที่มีอยู่ปัจจุบัน			อัตราตำแหน่งที่คาดว่าจะต้องใช้ในช่วงระยะ ๓ ปีข้างหน้า			อัตรากำลังคนเพิ่ม / ลด			ภาวะค่าใช้จ่ายที่เพิ่มขึ้น (๒)			ค่าใช้จ่ายรวม (๓)			หมายเหตุ
				จำนวน (คน)	เงินเดือน (๑)	เงินประจำตำแหน่ง (๒)	๒๕๖๔	๒๕๖๕	๒๕๖๖	๒๕๖๔	๒๕๖๕	๒๕๖๖	๒๕๖๔	๒๕๖๕	๒๕๖๖	๒๕๖๔	๒๕๖๕	๒๕๖๖	

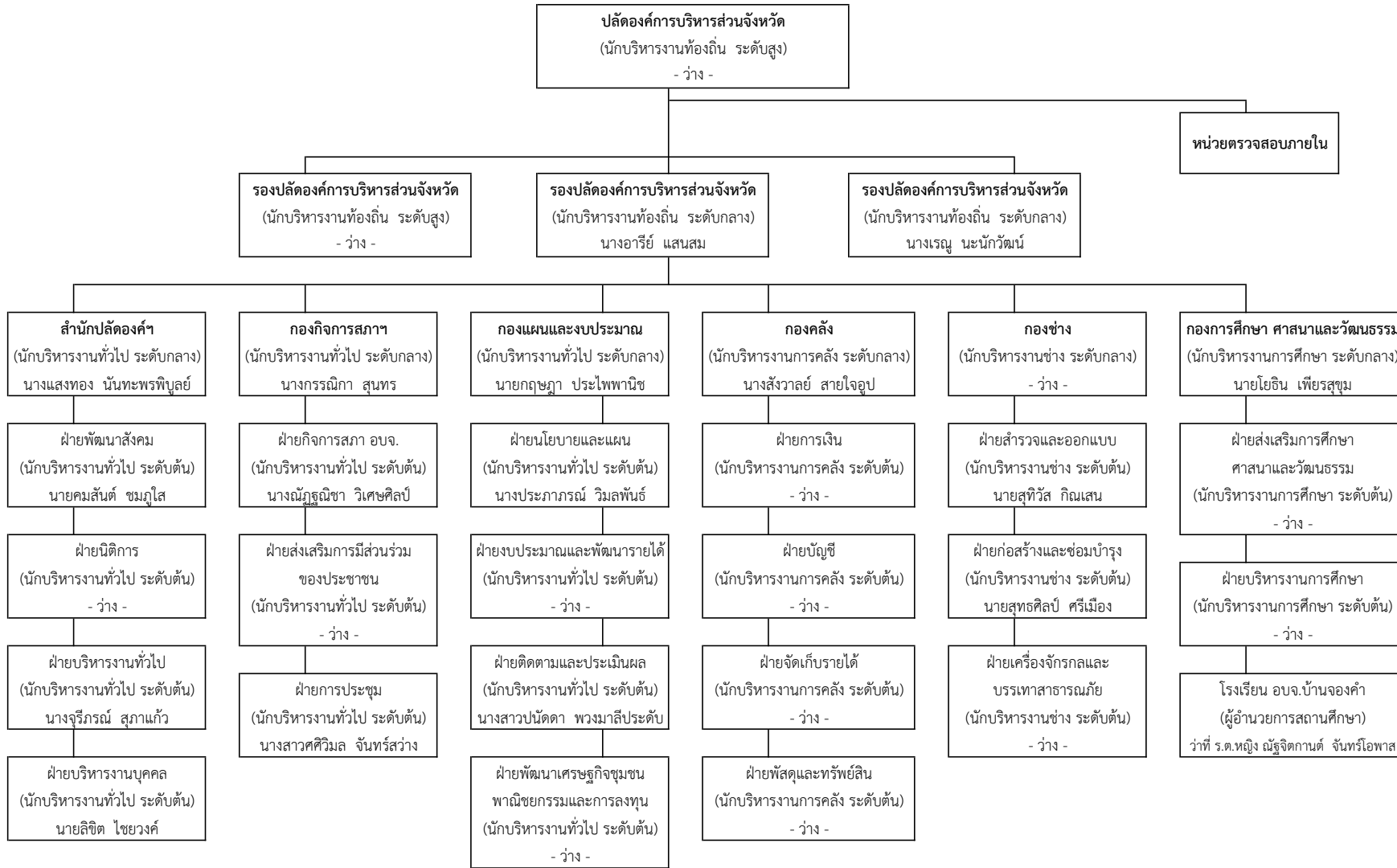
ตามมาตรา ๓๕ แห่งพระราชบัญญัติระเบียบบริหารงานบุคคลส่วนท้องถิ่น พ.ศ. ๒๕๔๒ (ตำแหน่งที่มีแถบสีคลุม)

๓. บันทึกข้อมูลเรียงตามลำดับรหัสส่วนราชการ สำนักหรือกอง ตามหนังสือสำนักงาน ก.จ. ก.ท. และ ก.อบต. ส่วนที่สุด ที่ มท ๐๘๐๙.๕/ว ๕๒ ลงวันที่ ๑๓ พฤศจิกายน ๒๕๕๘ เรื่อง การจัดตำแหน่งข้าราชการหรือพนักงานส่วนท้องถิ่นเข้าสู่ประเภทตำแหน่ง (ระบบแบ่ง)

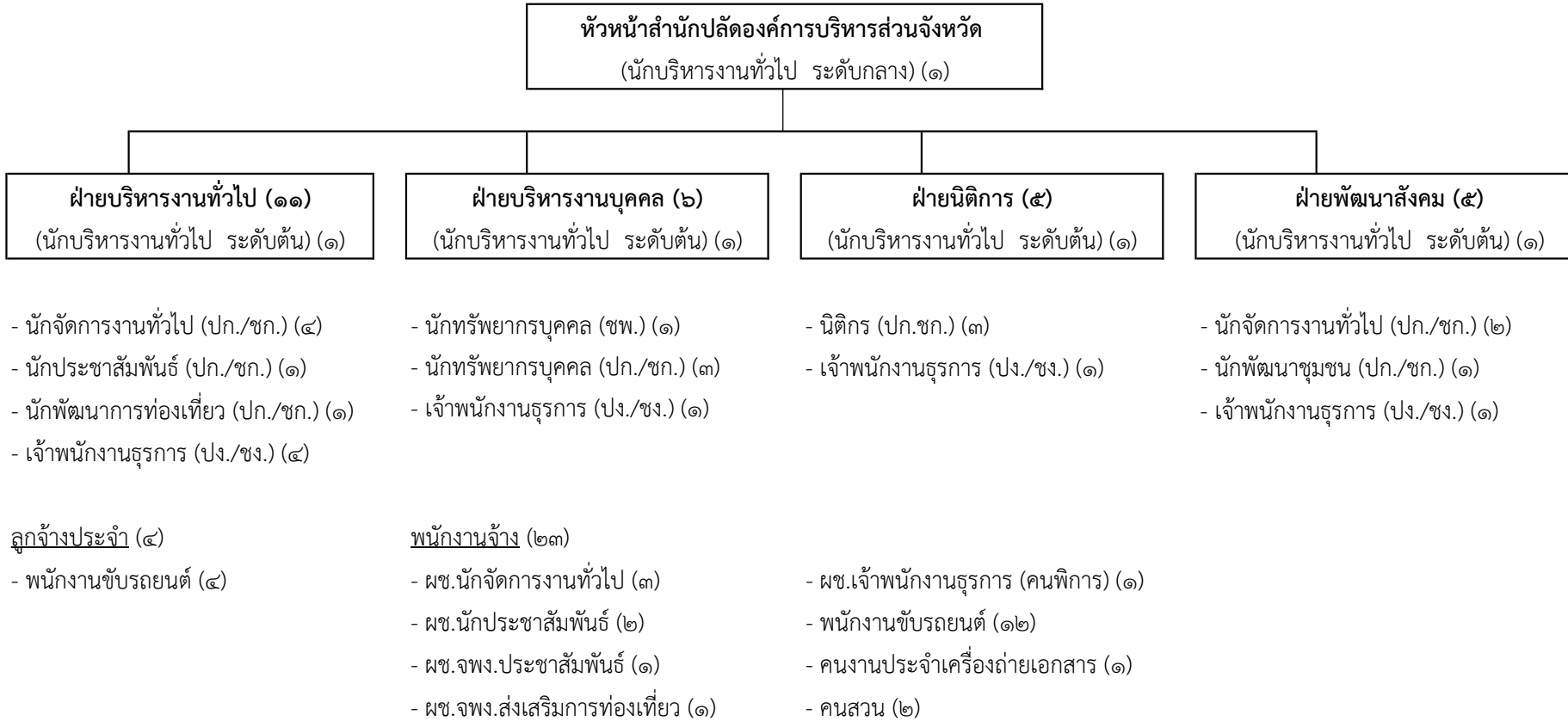
๔. ข้อมูลในช่องเงินเดือน (๑) ต้องมีจำนวนตรงกับข้อมูลในช่องเงินเดือนของบัญชีแสดงจัดคนลงสู่ตำแหน่งและการกำหนดเลขที่ตำแหน่งในส่วนราชการ)

๑๐. แผนภูมิโครงสร้างการแบ่งส่วนราชการตามแผนอัตรากำลัง ๓ ปี

กรอบโครงสร้างส่วนราชการขององค์การบริหารส่วนจังหวัดแม่ฮ่องสอน



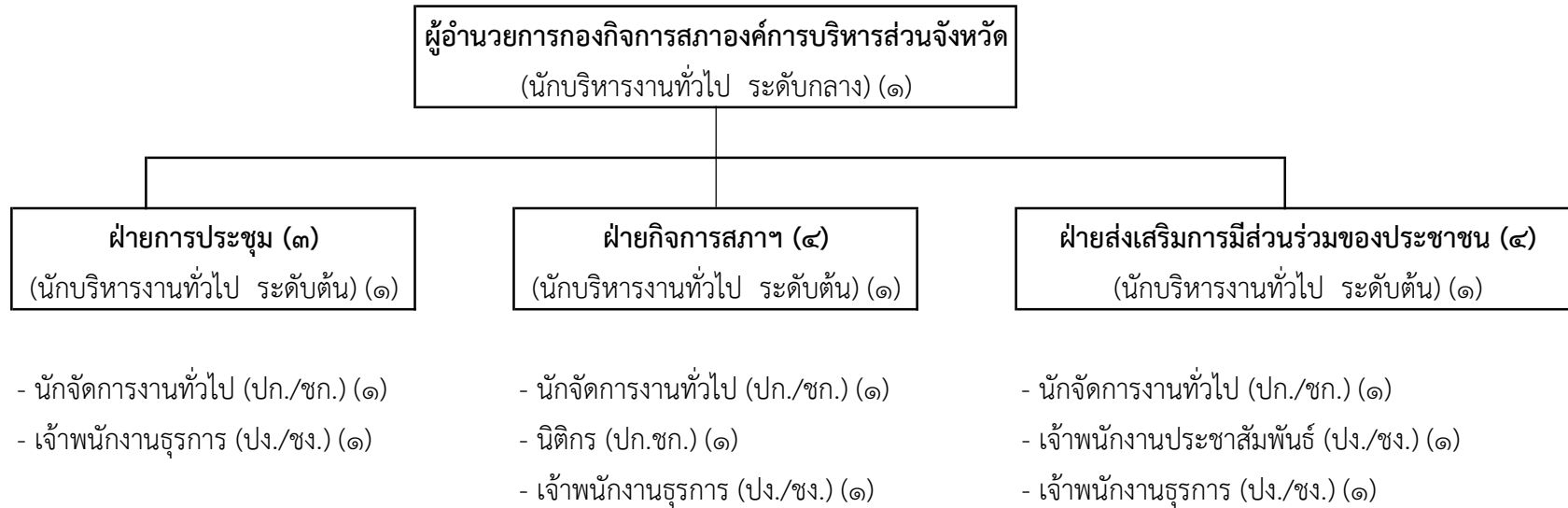
แผนภูมิโครงสร้างสำนักปลัดองค์การบริหารส่วนจังหวัด (๕๕)



ระดับ	อำนาจการท้องถิ่น ระดับกลาง	อำนาจการท้องถิ่น ระดับต้น	ชำนาญการ พิเศษ	ปฏิบัติการ/ชำนาญการ	ปฏิบัติงาน/ชำนาญงาน	ลูกจ้างประจำ	พนักงานจ้าง
จำนวน	๑	๔	๑	๑๕	๗	๔	๒๓



แผนภูมิโครงสร้างกองกิจการสภาองค์การบริหารส่วนจังหวัด (๑๓)

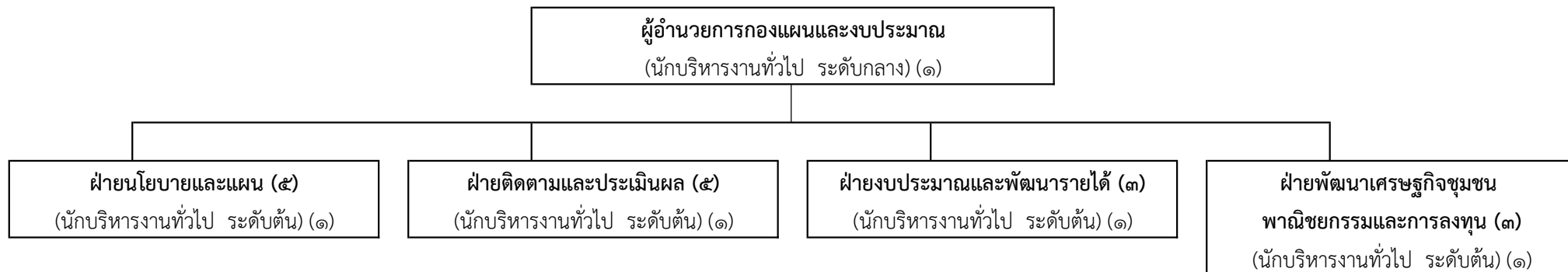


พนักงานจ้าง (๑)

- ผช.นักจัดการงานทั่วไป (๑)

ระดับ	อำนาจการท้องถิ่น ระดับกลาง	อำนาจการท้องถิ่น ระดับต้น	ปฏิบัติการ/ชำนาญการ	ปฏิบัติงาน/ชำนาญงาน	ลูกจ้างประจำ	พนักงานจ้าง
จำนวน	๑	๓	๔	๔	๐	๑

## แผนภูมิโครงสร้างกองแผนและงบประมาณ (๒๖)



- นักวิเคราะห์นโยบายและแผน (ปก./ชก.) (๒)
- นักวิชาการสิ่งแวดล้อม (ปก./ชก.) (๑)
- เจ้าพนักงานธุรการ (ปง./ชง.) (๑)

- นักวิเคราะห์นโยบายและแผน (ปก./ชก.) (๒)
- นักวิชาการคอมพิวเตอร์ (ปก./ชก.) (๑)
- เจ้าพนักงานธุรการ (ปง./ชง.) (๑)

- นักวิเคราะห์นโยบายและแผน (ปก./ชก.) (๑)
- เจ้าพนักงานธุรการ (ปง./ชง.) (๑)

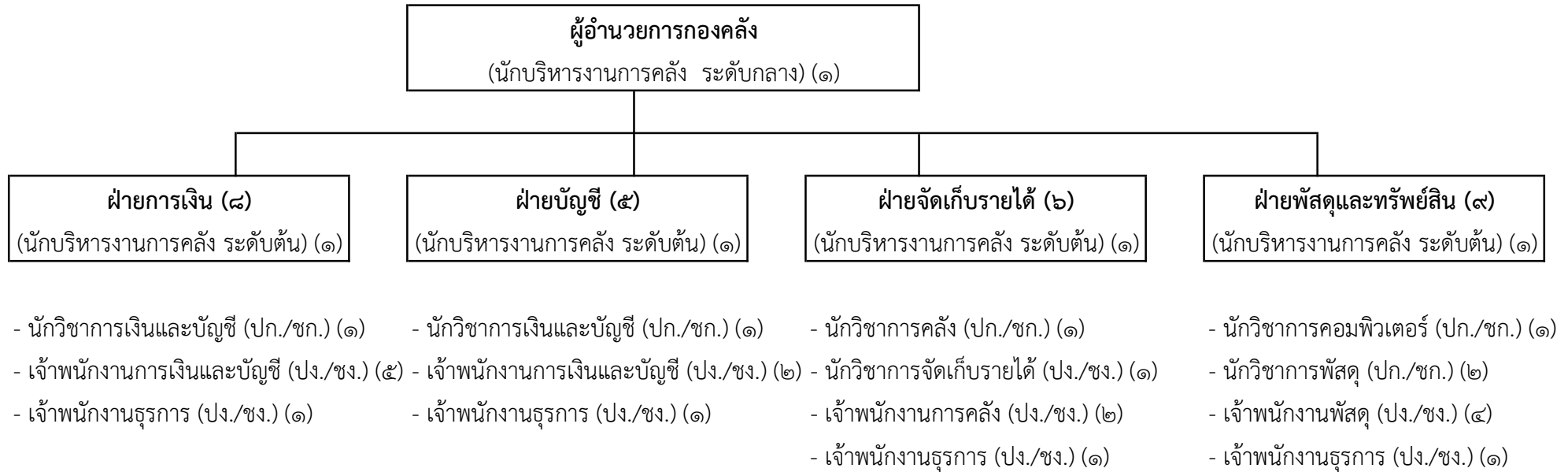
- นักวิเคราะห์นโยบายและแผน (ปก./ชก.) (๑)
- เจ้าพนักงานธุรการ (ปง./ชง.) (๑)

### พนักงานจ้าง (๙)

- ผช.นักวิเคราะห์นโยบายและแผน (๑)
- ผช.นวก.คอมพิวเตอร์ (๒)
- ผช.นวก.สิ่งแวดล้อม (๑)
- ผช.นวก.แผนที่ภาพถ่าย (๔)
- ผช.จพง.ธุรการ (๑)

ระดับ	ผู้อำนวยการท้องถิ่น ระดับกลาง	ผู้อำนวยการท้องถิ่น ระดับต้น	ปฏิบัติการ/ชำนาญการ	ปฏิบัติงาน/ชำนาญงาน	ลูกจ้างประจำ	พนักงานจ้าง
จำนวน	๑	๔	๘	๔	๐	๙

## แผนภูมิโครงสร้างกองคลัง (๓๖)

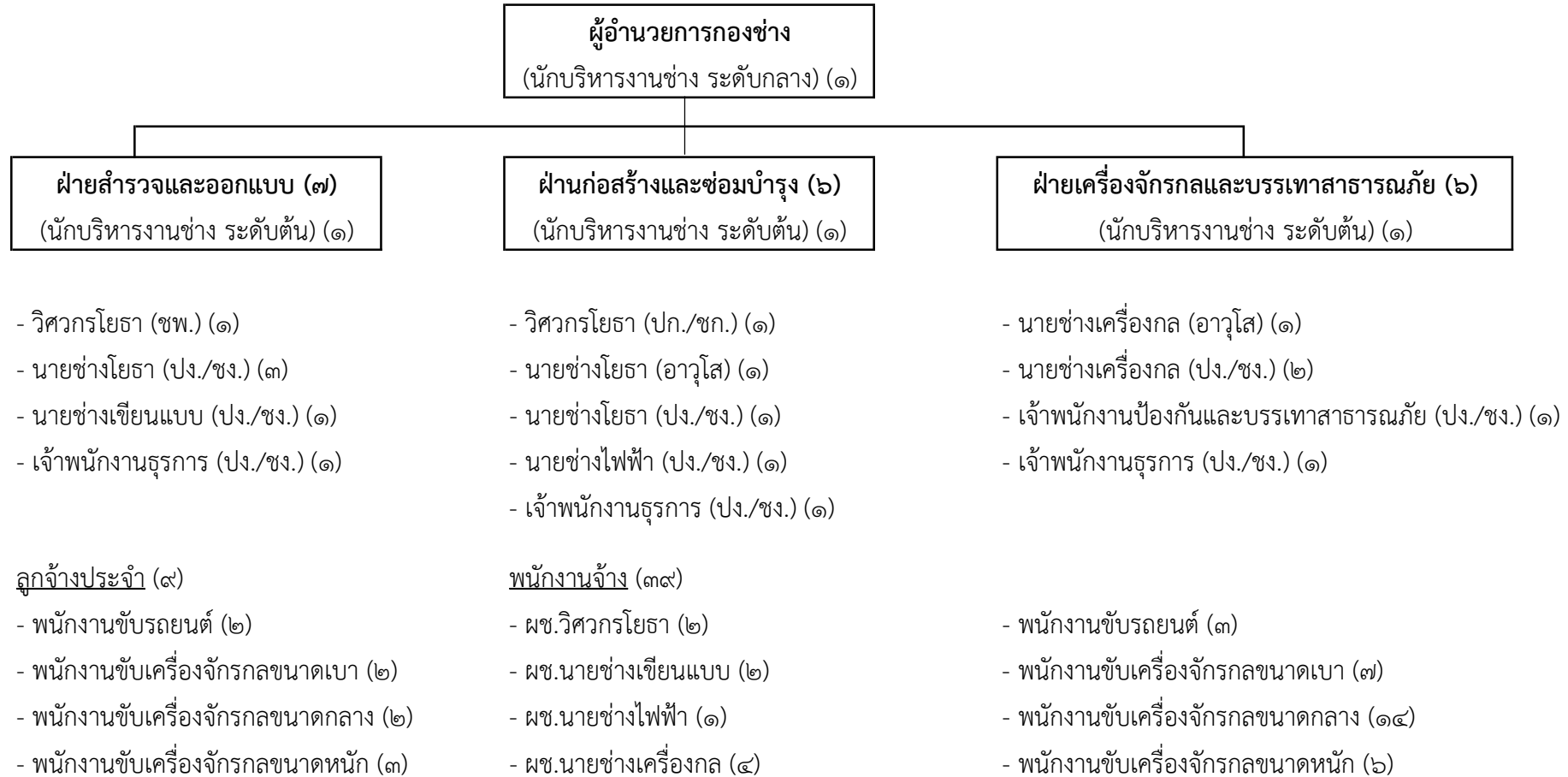


### พนักงานจ้าง (๗)

- ผช.นักวิชาการคอมพิวเตอร์ (๒)
- ผช.นักวิชาการพัสดุ (๑)
- ผู้ช่วยนักวิชาการเงินและบัญชี (๑)
- ผช.เจ้าพนักงานพัสดุ (๓)

ระดับ	ผู้อำนวยการท้องถิ่น ระดับกลาง	ผู้อำนวยการท้องถิ่น ระดับต้น	ปฏิบัติการ/ชำนาญการ	ปฏิบัติงาน/ชำนาญงาน	ลูกจ้าง	พนักงานจ้าง
จำนวน	๑	๔	๗	๑๗	๐	๗

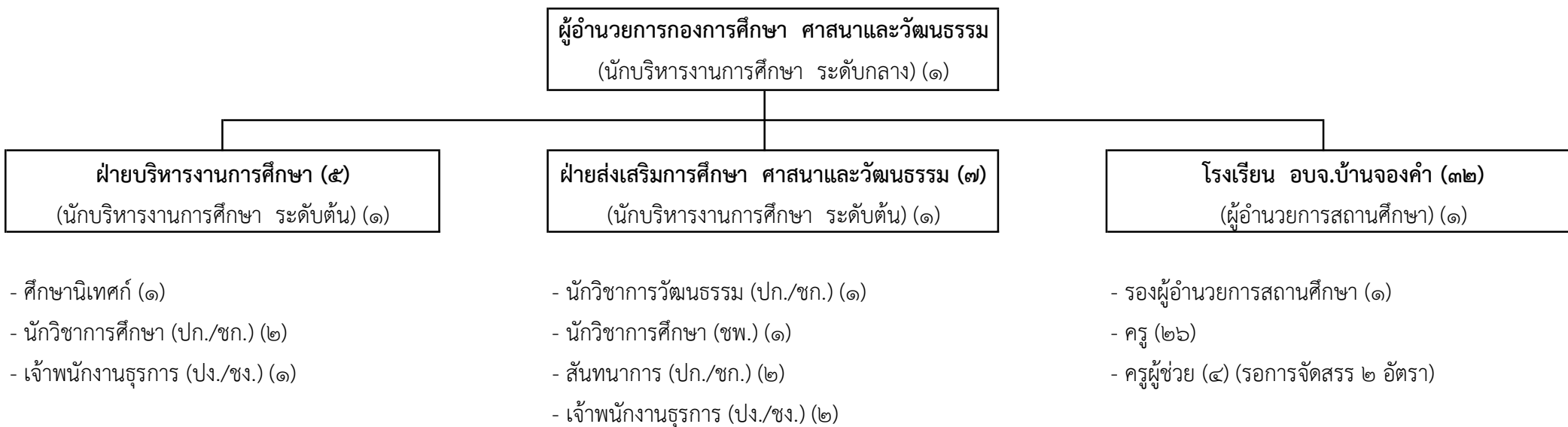
## แผนภูมิโครงสร้างกองช่าง (๒๘)



ระดับ	อำนาจการท้องถิ่น ระดับกลาง	อำนาจการท้องถิ่น ระดับต้น	อาวุโส	ปฏิบัติการ/ชำนาญการ	ปฏิบัติงาน/ชำนาญงาน	ลูกจ้างประจำ	พนักงานจ้าง
จำนวน	๑	๓	๒	๒	๑๒	๙	๓๙

หมายเหตุ : รวมบุคลากรถ่ายโอน ๑ ราย

แผนภูมิโครงสร้างกองการศึกษา ศาสนา และวัฒนธรรม (๕๘)



- ศึกษานิเทศก์ (๑)
- นักวิชาการศึกษา (ปก./ชก.) (๒)
- เจ้าพนักงานธุรการ (ปง./ชง.) (๑)

- นักวิชาการวัฒนธรรม (ปก./ชก.) (๑)
- นักวิชาการศึกษา (ชพ.) (๑)
- สันทนาการ (ปก./ชก.) (๒)
- เจ้าพนักงานธุรการ (ปง./ชง.) (๒)

- รองผู้อำนวยการสถานศึกษา (๑)
- ครู (๒๖)
- ครูผู้ช่วย (๔) (รอกการจัดสรร ๒ อัตรา)

พนักงานจ้าง (๘)

- ผช. สันทนาการ (๓)
- ผช. นวค. วัฒนธรรม (๒)
- ผช. บรรณรักษ์ (๑)
- ผช. ครูคอมพิวเตอร์ (๑)
- ผช. นักวิชาการพัสดุ (๑)

บุคลากรสนับสนุนการสอน (๕)

- ผช. จพง. การเงินและบัญชี (๒)
- ผช. จพง. พัสดุ (๑)
- ภารโรง (๒)

ระดับ	ผู้อำนวยการท้องถิ่น กลาง	ผู้อำนวยการท้องถิ่น ต้น	ศึกษานิเทศก์	ชพ.	ปฏิบัติการ/ชำนาญการ	ปฏิบัติงาน/ชำนาญงาน	ลูกจ้างประจำ	พนักงานจ้าง
จำนวน	๑	๒	๑	๑	๕	๓	๐	๘

ระดับ	ผู้อำนวยการสถานศึกษา	รองผู้อำนวยการสถานศึกษา	ครู	ครูผู้ช่วย	บุคลากรสนับสนุนการสอน
จำนวน	๑	๑	๒๖	๔	๕

### แผนภูมิโครงสร้างหน่วยตรวจสอบภายใน (๓)

หัวหน้าหน่วยตรวจสอบภายใน  
นักวิชาการตรวจสอบภายใน (ชก.) (๑)

- นักวิชาการตรวจสอบภายใน (ปก./ชก.) (๑)
- เจ้าพนักงานธุรการ (ปง./ชง.) (๑)

ระดับ	บริหารท้องถิ่น	อำนวยการท้องถิ่น	ปฏิบัติการ/ชำนาญการ	ปฏิบัติงาน/ชำนาญงาน	ลูกจ้างประจำ	พนักงานจ้าง
จำนวน	๐	๐	๒	๑	๐	๐

๑๑. บัญชีแสดงจัดคนลงสู่ตำแหน่งและกำหนดเลขที่ตำแหน่งในส่วนราชการ

ที่	ชื่อ - สกุล	คุณวุฒิการศึกษา	กรอบอัตราเก่า			กรอบอัตราค่าใหม่			เงินเดือน			หมายเหตุ
			เลขที่ตำแหน่ง	ตำแหน่ง	ระดับ	เลขที่ตำแหน่ง	ตำแหน่ง	ระดับ	เงินเดือน	เงินประจำตำแหน่ง	เงินค่าตอบแทน/เงินเพิ่มอื่นๆ	
๑	- ว้าง -		๔๔-๑๐๑-๑๑๑๑-๐๐๑	ปลัดองค์การบริหารส่วนจังหวัด (นักบริหารงานท้องถิ่น)	สูง	๔๔-๑๐๑-๑๑๑๑-๐๐๑	ปลัดองค์การบริหารส่วนจังหวัด (นักบริหารงานท้องถิ่น)	สูง	๖๓๗,๓๒๐	๑๒๐,๐๐๐	๑๒๐,๐๐๐	ว่าง
๒	- ว้าง -		๔๔-๑๐๑-๑๑๑๑-๐๐๒	รองปลัดองค์การบริหารส่วนจังหวัด (นักบริหารงานท้องถิ่น)	สูง	๔๔-๑๐๑-๑๑๑๑-๐๐๒	รองปลัดองค์การบริหารส่วนจังหวัด (นักบริหารงานท้องถิ่น)	สูง	๖๓๗,๓๒๐	๑๒๐,๐๐๐	๑๒๐,๐๐๐	ว่าง
๓	นางอารีย์ แสนสม	ปริญญาตรี ศ.บ. ปริญญาโท ร.ป.ม.	๔๔-๑๐๑-๑๑๑๑-๐๐๓	รองปลัดองค์การบริหารส่วนจังหวัด (นักบริหารงานท้องถิ่น)	กลาง	๔๔-๑๐๑-๑๑๑๑-๐๐๓	รองปลัดองค์การบริหารส่วนจังหวัด (นักบริหารงานท้องถิ่น)	กลาง	๗๒๗,๗๖๐	๖๗,๒๐๐	๖๗,๒๐๐	๘๘๖,๑๖๐
๔	นางเรณู นະนัถวัฒน์	ปริญญาตรี ร.ป.บ.	๔๔-๑๐๑-๑๑๑๑-๐๐๔	รองปลัดองค์การบริหารส่วนจังหวัด (นักบริหารงานท้องถิ่น)	กลาง	๔๔-๑๐๑-๑๑๑๑-๐๐๔	รองปลัดองค์การบริหารส่วนจังหวัด (นักบริหารงานท้องถิ่น)	กลาง	๗๔๙,๖๔๐	๖๗,๒๐๐	๖๗,๒๐๐	๘๘๔,๐๔๐
				<b>สำนักปลัดองค์การบริหารส่วนจังหวัด</b>			<b>สำนักปลัดองค์การบริหารส่วนจังหวัด</b>					
๕	นางแสงทอง นันทะพรทิบูลย์	ปริญญาตรี บธ.บ.	๔๔-๑๐๑-๒๑๑๑-๐๐๑	หัวหน้าสำนักปลัดองค์การบริหารส่วนจังหวัด (นักบริหารงานทั่วไป)	กลาง	๔๔-๑๐๑-๒๑๑๑-๐๐๑	หัวหน้าสำนักปลัดองค์การบริหารส่วนจังหวัด (นักบริหารงานทั่วไป)	กลาง	๖๕๙,๕๒๐	๖๗,๒๐๐	๖๗,๒๐๐	๗๙๓,๙๒๐
๖	นายคมสันต์ ชมภูใส	ปริญญาตรี ร.บ. ปริญญาตรี น.บ.	๔๔-๑๐๑-๒๑๑๑-๐๐๒	หัวหน้าฝ่ายพัฒนาสังคม (นักบริหารงานทั่วไป)	ต้น	๔๔-๑๐๑-๒๑๑๑-๐๐๒	หัวหน้าฝ่ายพัฒนาสังคม (นักบริหารงานทั่วไป)	ต้น	๔๑๖,๑๖๐	๑๘,๐๐๐	-	๔๓๔,๑๖๐
๗	- ว้าง -		๔๔-๑๐๑-๒๑๑๑-๐๐๓	หัวหน้าฝ่ายนิติการ (นักบริหารงานทั่วไป)	ต้น	๔๔-๑๐๑-๒๑๑๑-๐๐๓	หัวหน้าฝ่ายนิติการ (นักบริหารงานทั่วไป)	ต้น	๓๙๓,๒๐๐	๑๘,๐๐๐	-	ว่าง
๘	นางจรีภรณ์ สุภาแก้ว	ปริญญาตรี ศศ.บ. ปริญญาโท ร.ป.ม.	๔๔-๑๐๑-๒๑๑๑-๐๐๔	หัวหน้าฝ่ายบริหารงานทั่วไป (นักบริหารงานทั่วไป)	ต้น	๔๔-๑๐๑-๒๑๑๑-๐๐๔	หัวหน้าฝ่ายบริหารงานทั่วไป (นักบริหารงานทั่วไป)	ต้น	๔๑๖,๑๖๐	๑๘,๐๐๐	-	๔๓๔,๑๖๐
๙	นายลิขิต ไชยวงศ์	ปริญญาตรี ศศ.บ. รัฐศาสตร์	๔๔-๑๐๑-๒๑๑๑-๐๐๕	หัวหน้าฝ่ายบริหารงานบุคคล (นักบริหารงานทั่วไป)	ต้น	๔๔-๑๐๑-๒๑๑๑-๐๐๕	หัวหน้าฝ่ายบริหารงานบุคคล (นักบริหารงานทั่วไป)	ต้น	๔๑๖,๑๖๐	๑๘,๐๐๐	-	๔๓๔,๑๖๐
๑๐	นางสาวอชฌา อายะบุตร	ปริญญาตรี บธ.บ.	๔๔-๑๐๑-๓๑๑๑-๐๐๑	นักจัดการงานทั่วไป	ปก.	๔๔-๑๐๑-๓๑๑๑-๐๐๑	นักจัดการงานทั่วไป	ปก.	๑๙๙,๒๐๐	-	-	๑๙๙,๒๐๐
๑๑	นายวิโรจน์ สุขสมบูรณ์	ปริญญาตรี บธ.บ.	๔๔-๑๐๑-๓๑๑๑-๐๐๒	นักจัดการงานทั่วไป	ชก.	๔๔-๑๐๑-๓๑๑๑-๐๐๒	นักจัดการงานทั่วไป	ชก.	๓๑๗,๕๒๐	-	-	๓๑๗,๕๒๐
๑๒	นางจันทร์พร ทิพนก	ปริญญาตรี ศศ.บ.	๔๔-๑๐๑-๓๑๑๑-๐๐๓	นักจัดการงานทั่วไป	ชก.	๔๔-๑๐๑-๓๑๑๑-๐๐๓	นักจัดการงานทั่วไป	ชก.	๓๔๑,๗๒๐	-	-	๓๔๑,๗๒๐
๑๓	- ว้าง -		๔๔-๑๐๑-๓๑๑๑-๐๐๔	นักจัดการงานทั่วไป	ปก./ชก.	๔๔-๑๐๑-๓๑๑๑-๐๐๔	นักจัดการงานทั่วไป	ปก./ชก.	๒๗๒,๒๐๐	-	-	ว่าง
๑๔	นางวีรญา สุขสมบูรณ์	ป.ตรี เศรษฐศาสตร์ ป.ตรี ร.บ.	๔๔-๑๐๑-๓๑๑๑-๐๐๕	นักจัดการงานทั่วไป	ชก.	๔๔-๑๐๑-๓๑๑๑-๐๐๕	นักจัดการงานทั่วไป	ชก.	๓๔๙,๓๒๐	-	-	๓๔๙,๓๒๐
๑๕	นางนิภาพร วิรัตน์ภรณ์	ปริญญาตรี ศศ.บ.	๔๔-๑๐๑-๓๑๑๑-๐๐๖	นักจัดการงานทั่วไป	ปก.	๔๔-๑๐๑-๓๑๑๑-๐๐๖	นักจัดการงานทั่วไป	ปก.	๒๒๒,๒๔๐	-	-	๒๒๒,๒๔๐
๑๖	นางสาววัลยา สายสวาท	ปริญญาตรี บธ.บ. ปริญญาตรี ร.ป.บ.	๔๔-๑๐๑-๓๑๑๑-๐๐๑	นักทรัพยากรบุคคล	ชพ.	๔๔-๑๐๑-๓๑๑๑-๐๐๑	นักทรัพยากรบุคคล	ชพ.	๓๙๖,๐๐๐	-	-	๓๙๖,๐๐๐
๑๗	นายณัฐพงษ์ จิตประสาร	ปริญญาตรี ศศ.บ.	๔๔-๑๐๑-๓๑๑๑-๐๐๒	นักทรัพยากรบุคคล	ชก.	๔๔-๑๐๑-๓๑๑๑-๐๐๒	นักทรัพยากรบุคคล	ชก.	๓๑๗,๕๒๐	-	-	๓๑๗,๕๒๐
๑๘	นางพรณทิพา จันดีคำ	ปริญญาตรี ร.ป.บ.	๔๔-๑๐๑-๓๑๑๑-๐๐๓	นักทรัพยากรบุคคล	ชก.	๔๔-๑๐๑-๓๑๑๑-๐๐๓	นักทรัพยากรบุคคล	ชก.	๓๑๗,๕๒๐	-	-	๓๑๗,๕๒๐
๑๙	นางเบญจมาศ จุลบุตร	ปริญญาตรี (การตลาด)	๔๔-๑๐๑-๓๑๑๑-๐๐๔	นักทรัพยากรบุคคล	ปก.	๔๔-๑๐๑-๓๑๑๑-๐๐๔	นักทรัพยากรบุคคล	ปก.	๒๔๙,๒๔๐	-	-	๒๔๙,๒๔๐

ที่	ชื่อ - สกุล	คุณวุฒิการศึกษา	กรอบอัตราค่าจ้าง			กรอบอัตราค่าจ้างใหม่			เงินเดือน			หมายเหตุ
			เลขที่ตำแหน่ง	ตำแหน่ง	ระดับ	เลขที่ตำแหน่ง	ตำแหน่ง	ระดับ	เงินเดือน	เงินประจำตำแหน่ง	เงินค่าตอบแทน/เงินเพิ่มอื่นๆ	
๒๐	- ว่าง -		๔๔-๑-๐๑-๓๑๐๕-๐๐๑	นิติกร	ปก./ชก.	๔๔-๑-๐๑-๓๑๐๕-๐๐๑	นิติกร	ปก./ชก.	๓๕๕,๓๒๐	-	-	ว่าง
๒๑	นางสาวณัฐภัทร อิ่มวัฒนาวารกุล	ปริญญาตรี น.บ. นิติศาสตรบัณฑิต	๔๔-๑-๐๑-๓๑๐๕-๐๐๒	นิติกร	ปก.	๔๔-๑-๐๑-๓๑๐๕-๐๐๒	นิติกร	ปก.	๒๑๘,๔๐๐	-	-	๒๑๘,๔๐๐
๒๒	นายรณฤทธิ์ ศรีพันธุ์	ปริญญาโท นิติศาสตรมหาบัณฑิต	๔๔-๑-๐๑-๓๑๐๕-๐๐๓	นิติกร	ชก.	๔๔-๑-๐๑-๓๑๐๕-๐๐๓	นิติกร	ชก.	๔๒๒,๖๔๐	-	-	๔๒๒,๖๔๐
๒๓	นางสาวศศยามล กรมดี	ปริญญาตรี ฝรั่งเศส/สื่อสารมวลชน	๔๔-๑-๐๑-๓๑๐๑-๐๐๑	นักประชาสัมพันธ์	ปก.	๔๔-๑-๐๑-๓๑๐๑-๐๐๑	นักประชาสัมพันธ์	ปก.	๒๑๘,๔๐๐	-	-	๒๑๘,๔๐๐
๒๔	- ว่าง -		๔๔-๑-๐๑-๓๑๐๒-๐๐๑	นักพัฒนาการท่องเที่ยว	ปก./ชก.	๔๔-๑-๐๑-๓๑๐๒-๐๐๑	นักพัฒนาการท่องเที่ยว	ปก./ชก.	๓๕๕,๓๒๐	-	-	ว่าง
๒๕	นายโสทัส จันทราประสิทธิ์	ป.ตรี ศิลปกรรม ป.โท รพม.	๔๔-๑-๐๑-๓๘๐๑-๐๐๑	นักพัฒนาชุมชน	ชก.	๔๔-๑-๐๑-๓๘๐๑-๐๐๑	นักพัฒนาชุมชน	ชก.	๓๔๙,๓๒๐	-	-	๓๔๙,๓๒๐
๒๖	นางมลทิรา ไชยช่อฟ้า	ปริญญาตรี รพ.บ.	๔๔-๑-๐๑-๔๑๐๑-๐๐๑	เจ้าพนักงานธุรการ	ชง.	๔๔-๑-๐๑-๔๑๐๑-๐๐๑	เจ้าพนักงานธุรการ	ชง.	๔๓๙,๖๘๐	-	-	๔๓๙,๖๘๐
๒๗	นางชนิษฐา จิรฐิตินันท์	ปวส. (คอมพิวเตอร์ธุรกิจ)	๔๔-๑-๐๑-๔๑๐๑-๐๐๒	เจ้าพนักงานธุรการ	ชง.	๔๔-๑-๐๑-๔๑๐๑-๐๐๒	เจ้าพนักงานธุรการ	ชง.	๓๐๒,๒๘๐	-	-	๓๐๒,๒๘๐
๒๘	นางธัญญาภรณ์ จิตสว่าง	ปวส.(การบัญชี) ปริญญาตรี บธ.บ.	๔๔-๑-๐๑-๔๑๐๑-๐๐๓	เจ้าพนักงานธุรการ	ชง.	๔๔-๑-๐๑-๔๑๐๑-๐๐๓	เจ้าพนักงานธุรการ	ชง.	๒๘๐,๔๔๐	-	-	๒๘๐,๔๔๐
๒๙	- ว่าง -		๔๔-๑-๐๑-๔๑๐๑-๐๐๔	เจ้าพนักงานธุรการ	ปง./ชง.	๔๔-๑-๐๑-๔๑๐๑-๐๐๔	เจ้าพนักงานธุรการ	ปง./ชง.	๒๙๗,๙๐๐	-	-	ว่าง
๓๐	- ว่าง -		๔๔-๑-๐๑-๔๑๐๑-๐๐๕	เจ้าพนักงานธุรการ	ปง./ชง.	๔๔-๑-๐๑-๔๑๐๑-๐๐๕	เจ้าพนักงานธุรการ	ปง./ชง.	๒๙๗,๙๐๐	-	-	ว่าง
๓๑	นางสาวศศินิภา วรารัตน์	ป.ตรี การจัดการทั่วไป	๔๔-๑-๐๑-๔๑๐๑-๐๐๖	เจ้าพนักงานธุรการ	ปง.	๔๔-๑-๐๑-๔๑๐๑-๐๐๖	เจ้าพนักงานธุรการ	ปง.	๑๙๖,๐๘๐	-	-	๑๙๖,๐๘๐
๓๒	- ว่าง -		๔๔-๑-๐๑-๔๑๐๑-๐๐๗	เจ้าพนักงานธุรการ	ปง./ชง.	๔๔-๑-๐๑-๔๑๐๑-๐๐๗	เจ้าพนักงานธุรการ	ปง./ชง.	๒๙๗,๙๐๐	-	-	ว่าง
				<b>ลูกจ้างประจำ</b>			<b>ลูกจ้างประจำ</b>					
๓๓	นายอุบล คำหลวง		๔	พนักงานขับรถยนต์		๔	พนักงานขับรถยนต์		๓๒๙,๗๖๐	-	-	๓๒๙,๗๖๐
๓๔	นายพงษ์พันธ์ เรียงโรสสวัสดิ์		๕	พนักงานขับรถยนต์		๕	พนักงานขับรถยนต์		๒๙๓,๔๐๐	-	-	๒๙๓,๔๐๐
๓๕	นายประดิษฐ์ ภาคพรม		๘	พนักงานขับรถยนต์		๘	พนักงานขับรถยนต์		๓๑๗,๕๒๐	-	-	๓๑๗,๕๒๐
๓๖	นายนุต สุวิทย์		๙	พนักงานขับรถยนต์		๙	พนักงานขับรถยนต์		๒๙๓,๔๐๐	-	-	๒๙๓,๔๐๐
				<b>พนักงานจ้าง</b>			<b>พนักงานจ้าง</b>					
๓๗	นางสาวนาราทอน บุญแก้ว	ปริญญาตรี น.บ.	-	ผู้ช่วยนักจัดการงานทั่วไป		-	ผู้ช่วยนักจัดการงานทั่วไป		๒๖๗,๘๔๐	-	-	๒๖๗,๘๔๐
๓๘	นางสาวจินตนา บุญมาคำ	ปริญญาตรี บธ.บ. (บริหารทรัพยากรมนุษย์)	-	ผู้ช่วยนักจัดการงานทั่วไป		-	ผู้ช่วยนักจัดการงานทั่วไป		๒๖๗,๘๔๐	-	-	๒๖๗,๘๔๐
๓๙	นางสาวจิราวรรณ กั้นทะมา	ปริญญาตรี บธ.บ. (การตลาด)	-	ผู้ช่วยนักจัดการงานทั่วไป		-	ผู้ช่วยนักจัดการงานทั่วไป		๒๗๘,๒๘๐	-	-	๒๗๘,๒๘๐



ที่	ชื่อ - สกุล	คุณวุฒิการศึกษา	กรอบอัตราค่าจ้าง			กรอบอัตราค่าจ้างใหม่			เงินเดือน			หมายเหตุ
			เลขที่ตำแหน่ง	ตำแหน่ง	ระดับ	เลขที่ตำแหน่ง	ตำแหน่ง	ระดับ	เงินเดือน	เงินประจำตำแหน่ง	เงินค่าตอบแทน/เงินเพิ่มอื่นๆ	
๔๐	นางสาวพิชชาพร นิมสกุล	ปริญญาตรี วท.บ. (วิทยาการคอมพิวเตอร์)	-	ผู้ช่วยนักประชาสัมพันธ์		-	ผู้ช่วยนักประชาสัมพันธ์		๒๐๔,๒๔๐	-	-	๒๐๔,๒๔๐
๔๑	นายพิธาน เศวตรัตน์ไพศาล	ศิลปศาสตรบัณฑิต (นิเทศศาสตรบูรณาการ)	-	ผู้ช่วยนักประชาสัมพันธ์		-	ผู้ช่วยนักประชาสัมพันธ์		๑๘๐,๐๐๐	-	-	๑๘๐,๐๐๐
๔๒	นางสาวกัลยพร นวศิริณกุล	ปริญญาตรี วิทยาการสารสนเทศบัณฑิต	-	ผู้ช่วยเจ้าพนักงานประชาสัมพันธ์		-	ผู้ช่วยเจ้าพนักงานประชาสัมพันธ์		๒๐๘,๘๐๐	-	-	๒๐๘,๘๐๐
๔๓	นายสง่า ไพโรจน์สกุลกาล	ปริญญาตรี บธ.บ. (การท่องเที่ยว)	-	ผู้ช่วยเจ้าพนักงานส่งเสริมการท่องเที่ยว		-	ผู้ช่วยเจ้าพนักงานส่งเสริมการท่องเที่ยว		๒๑๔,๖๘๐	-	-	๒๑๔,๖๘๐
๔๔	-ว่าง-		-			-	ผู้ช่วยเจ้าพนักงานธุรการ (คนพิการ)		๑๓๘,๐๐๐	-	-	ว่าง
๔๕	นายอุดร ภาษาประเทศ		-	พนักงานขับรถยนต์		-	พนักงานขับรถยนต์		๑๖๑,๘๘๐	-	-	๑๖๑,๘๘๐
๔๖	นายอศลย์ โชติเวทย์ธนานนท์		-	พนักงานขับรถยนต์		-	พนักงานขับรถยนต์		๑๕๗,๘๐๐	-	-	๑๕๗,๘๐๐
๔๗	นายฐิติพงศ์ เรือนแก้ว		-	พนักงานขับรถยนต์		-	พนักงานขับรถยนต์		๑๖๐,๙๒๐	-	-	๑๖๐,๙๒๐
๔๘	นายวัยเพชร ไพโรชนานนท์		-	พนักงานขับรถยนต์		-	พนักงานขับรถยนต์		๑๓๘,๖๐๐	-	-	๑๓๘,๖๐๐
๔๙	นายพรนิมิตร เหลาธนู		-	พนักงานขับรถยนต์		-	พนักงานขับรถยนต์		๑๑๒,๘๐๐	-	-	๑๑๒,๘๐๐
๕๐	นายรัตนพงษ์ วัดอ่อน		-	พนักงานขับรถยนต์		-	พนักงานขับรถยนต์		๑๒๔,๓๒๐	-	-	๑๒๔,๓๒๐
๕๑	นายกำธร บุญมาลา		-	พนักงานขับรถยนต์		-	พนักงานขับรถยนต์		๑๗๑,๒๔๐	-	-	๑๗๑,๒๔๐
๕๒	นายพรชัย กระแสเงินดี		-	พนักงานขับรถยนต์		-	พนักงานขับรถยนต์		๑๖๙,๓๒๐	-	-	๑๖๙,๓๒๐
๕๓	นายรังสฤษฏ์ ผดุงกิจ		-	พนักงานขับรถยนต์		-	พนักงานขับรถยนต์		๑๒๙,๓๖๐	-	-	๑๒๙,๓๖๐
๕๔	นายสมคิด โกรกกลาง		-	พนักงานขับรถยนต์		-	พนักงานขับรถยนต์		๑๒๒,๓๖๐	-	-	๑๒๒,๓๖๐
๕๕	นายเจนณรงค์ ขจรเดชไควล์		-	พนักงานขับรถยนต์		-	พนักงานขับรถยนต์		๑๑๒,๘๐๐	-	-	๑๑๒,๘๐๐
๕๖	นายณัฐพล เลิศมงคล		-	พนักงานขับรถยนต์		-	พนักงานขับรถยนต์		๑๑๒,๘๐๐	-	-	๑๑๒,๘๐๐
๕๗	นางสาวปริญานุช แดงต่อม		-	คนงานประจำเครื่องถ่ายเอกสาร		-	คนงานประจำเครื่องถ่ายเอกสาร		๑๐๘,๐๐๐	-	-	๑๐๘,๐๐๐
๕๘	นายรณกร สุวรรณเดชาอนุกุล		-	คนสวน		-	คนสวน		๑๐๘,๐๐๐	-	-	๑๐๘,๐๐๐
๕๙	นายสุเทพ พงศ์ไพโรวัลย์		-	คนสวน		-	คนสวน		๑๐๘,๐๐๐	-	-	๑๐๘,๐๐๐

ที่	ชื่อ - สกุล	คุณวุฒิการศึกษา	กรอบอัตราค่าจ้าง			กรอบอัตราค่าจ้างใหม่			เงินเดือน			หมายเหตุ
			เลขที่ตำแหน่ง	ตำแหน่ง	ระดับ	เลขที่ตำแหน่ง	ตำแหน่ง	ระดับ	เงินเดือน	เงินประจำตำแหน่ง	เงินค่าตอบแทน/เงินเพิ่มอื่นๆ	
				<b>กองกิจการสภาองค์การบริหารส่วนจังหวัด</b>			<b>กองกิจการสภาองค์การบริหารส่วนจังหวัด</b>					
๖๐	นางกรรณิกา สุนทร	ปริญญาตรี ร.บ.	๔๔-๑-๐๒-๒๑๐๑-๐๐๖	ผู้อำนวยการกองกิจการสภา อบจ. (นักบริหารงานทั่วไป)	กลาง	๔๔-๑-๐๒-๒๑๐๑-๐๐๖	ผู้อำนวยการกองกิจการสภา อบจ. (นักบริหารงานทั่วไป)	กลาง	๔๔๕,๕๖๐	๖๗,๒๐๐	๖๗,๒๐๐	๕๗๕,๙๖๐
๖๑	นางณัฐธัญญา วิเศษศิลป์	ปริญญาตรี ศศ.บ. ปริญญาโท ร.บ.ม.	๔๔-๑-๐๒-๒๑๐๑-๐๐๗	หัวหน้าฝ่ายกิจการสภา อบจ. (นักบริหารงานทั่วไป)	ต้น	๔๔-๑-๐๒-๒๑๐๑-๐๐๗	หัวหน้าฝ่ายกิจการสภา อบจ. (นักบริหารงานทั่วไป)	ต้น	๔๐๒,๗๒๐	๑๘,๐๐๐	-	๔๒๐,๗๒๐
๖๒	- ว้าง -		๔๔-๑-๐๒-๒๑๐๑-๐๐๘	หัวหน้าฝ่ายส่งเสริมการมีส่วนร่วมของประชาชน (นักบริหารงานทั่วไป)	ต้น	๔๔-๑-๐๒-๒๑๐๑-๐๐๘	หัวหน้าฝ่ายส่งเสริมการมีส่วนร่วมของประชาชน (นักบริหารงานทั่วไป)	ต้น	๓๘๒,๕๖๐	๑๘,๐๐๐	-	ว่าง
๖๓	นางสาวศศิวิมล จันทร์สว่าง	ป.ตรี (ทรัพยากรมนุษย์) ป.โท รัฐศาสตร์	๔๔-๑-๐๒-๒๑๐๑-๐๐๙	หัวหน้าฝ่ายการประชุม (นักบริหารงานทั่วไป)	ต้น	๔๔-๑-๐๒-๒๑๐๑-๐๐๙	หัวหน้าฝ่ายการประชุม (นักบริหารงานทั่วไป)	ต้น	๔๒๕,๒๔๐	๑๘,๐๐๐	-	๔๔๓,๒๔๐
๖๔	นายสามารถ วีรวานิชย์	ปริญญาตรี ศศ.บ. (จิตวิทยาองค์การ)	๔๔-๑-๐๒-๓๑๐๑-๐๐๗	นักจัดการงานทั่วไป	ปก.	๔๔-๑-๐๒-๓๑๐๑-๐๐๗	นักจัดการงานทั่วไป	ปก.	๒๑๐,๘๔๐	-	-	๒๑๐,๘๔๐
๖๕	นางฉัตรพร ใจสม	ปริญญาตรี การจัดการทั่วไป	๔๔-๑-๐๒-๓๑๐๑-๐๐๘	นักจัดการงานทั่วไป	ชก.	๔๔-๑-๐๒-๓๑๐๑-๐๐๘	นักจัดการงานทั่วไป	ชก.	๓๕๖,๑๖๐	-	-	๓๕๖,๑๖๐
๖๖	นางสาวฉันทนิก เจริญกุล	ปริญญาตรี ศศ.บ. ร.บ.ม.	๔๔-๑-๐๒-๓๑๐๑-๐๐๙	นักจัดการงานทั่วไป	ปก.	๔๔-๑-๐๒-๓๑๐๑-๐๐๙	นักจัดการงานทั่วไป	ปก.	๒๔๙,๒๔๐	-	-	๒๔๙,๒๔๐
๖๗	นายศิริ สุรินทร์ตา	นิติศาสตรบัณฑิต เนติบัณฑิตไทย	๔๔-๑-๐๒-๓๑๐๕-๐๐๔	นิติกร	ปก.	๔๔-๑-๐๒-๓๑๐๕-๐๐๔	นิติกร	ปก.	๒๑๘,๔๐๐	-	-	๒๑๘,๔๐๐
๖๘	นางสาวกานต์พิชชา สิงห์	ป.ส. (คอมพิวเตอร์)	๔๔-๑-๐๒-๔๑๐๑-๐๐๘	เจ้าพนักงานธุรการ	ปง.	๔๔-๑-๐๒-๔๑๐๑-๐๐๘	เจ้าพนักงานธุรการ	ปง.	๒๖๘,๘๐๐	-	-	๒๖๘,๘๐๐
๖๙	- ว้าง -		๔๔-๑-๐๒-๔๑๐๑-๐๐๙	เจ้าพนักงานธุรการ	ปง./ชง.	๔๔-๑-๐๒-๔๑๐๑-๐๐๙	เจ้าพนักงานธุรการ	ปง./ชง.	๒๙๗,๙๐๐	-	-	ว่าง
๗๐	- ว้าง -		๔๔-๑-๐๒-๔๑๐๑-๐๑๐	เจ้าพนักงานธุรการ	ปง./ชง.	๔๔-๑-๐๒-๔๑๐๑-๐๑๐	เจ้าพนักงานธุรการ	ปง./ชง.	๒๙๗,๙๐๐	-	-	ว่าง
๗๑	นางสาวหยกฟ้า รักไพฑารัง	อนุปริญญา (อุตสาหกรรมท่องเที่ยว)	๔๔-๑-๐๒-๔๓๐๑-๐๐๑	เจ้าพนักงานประชาสัมพันธ์	ปง.	๔๔-๑-๐๒-๔๓๐๑-๐๐๑	เจ้าพนักงานประชาสัมพันธ์	ปง.	๒๘๒,๒๔๐	-	-	๒๘๒,๒๔๐
				<b>พนักงานจ้าง</b>			<b>พนักงานจ้าง</b>					
๗๒	นางสาวจันทร์จิรา สมบูรณ์ชัย	ปริญญาตรี ค.บ. (สังคมศึกษา)	-	ผู้ช่วยนักจัดการงานทั่วไป		-	ผู้ช่วยนักจัดการงานทั่วไป		๒๓๔,๔๘๐	-	-	๒๓๔,๔๘๐
				<b>กองแผนและงบประมาณ</b>			<b>กองแผนและงบประมาณ</b>					
๗๓	นายภุชญา ประไพพานิช	ป.ตรี เศรษฐศาสตร์/นิติ ป.โท สถิติประยุกต์	๔๔-๑-๐๓-๒๑๐๑-๐๑๐	ผู้อำนวยการกองแผนและงบประมาณ (นักบริหารงานทั่วไป)	กลาง	๔๔-๑-๐๓-๒๑๐๑-๐๑๐	ผู้อำนวยการกองแผนและงบประมาณ (นักบริหารงานทั่วไป)	กลาง	๕๑๙,๖๐๐	๖๗,๒๐๐	๖๗,๒๐๐	๖๕๔,๐๐๐
๗๔	นางประภาภรณ์ วิมลพันธ์	ปริญญาตรี ร.บ. ปริญญาโท ร.บ.ม.	๔๔-๑-๐๓-๒๑๐๑-๐๑๑	หัวหน้าฝ่ายนโยบายและแผน (นักบริหารงานทั่วไป)	ต้น	๔๔-๑-๐๓-๒๑๐๑-๐๑๑	หัวหน้าฝ่ายนโยบายและแผน (นักบริหารงานทั่วไป)	ต้น	๔๒๕,๒๔๐	๑๘,๐๐๐	-	๔๔๓,๒๔๐
๗๕	- ว้าง -		๔๔-๑-๐๓-๒๑๐๑-๐๑๒	หัวหน้าฝ่ายงบประมาณและพัฒนารายได้ (นักบริหารงานทั่วไป)	ต้น	๔๔-๑-๐๓-๒๑๐๑-๐๑๒	หัวหน้าฝ่ายงบประมาณและพัฒนารายได้ (นักบริหารงานทั่วไป)	ต้น	๓๗๖,๐๘๐	๑๘,๐๐๐	-	ว่าง
๗๖	นางสาวปนัดดา พวงมาลีประดับ	ป.ตรี สาสนเทศบัณฑิต ป.โท ร.บ.ม.	๔๔-๑-๐๓-๒๑๐๑-๐๑๓	หัวหน้าฝ่ายติดตามและประเมินผล (นักบริหารงานทั่วไป)	ต้น	๔๔-๑-๐๓-๒๑๐๑-๐๑๓	หัวหน้าฝ่ายติดตามและประเมินผล (นักบริหารงานทั่วไป)	ต้น	๔๐๒,๗๒๐	๑๘,๐๐๐	-	๔๒๐,๗๒๐
๗๗	- ว้าง -		๔๔-๑-๐๓-๒๑๐๑-๐๑๔	หัวหน้าฝ่ายพัฒนาเศรษฐกิจชุมชน พาณิชย์กรรมและการลงทุน (นักบริหารงานทั่วไป)	ต้น	๔๔-๑-๐๓-๒๑๐๑-๐๑๔	หัวหน้าฝ่ายพัฒนาเศรษฐกิจชุมชน พาณิชย์กรรมและการลงทุน (นักบริหารงานทั่วไป)	ต้น	๓๙๓,๖๐๐	๑๘,๐๐๐	-	ว่าง

ที่	ชื่อ - สกุล	คุณวุฒิการศึกษา	กรอบอัตราค่าจ้าง			กรอบอัตราค่าจ้างใหม่			เงินเดือน			หมายเหตุ
			เลขที่ตำแหน่ง	ตำแหน่ง	ระดับ	เลขที่ตำแหน่ง	ตำแหน่ง	ระดับ	เงินเดือน	เงินประจำตำแหน่ง	เงินค่าตอบแทน/เงินเพิ่มอื่นๆ	
๗๘	นายสุรเดช โดสุขศรี	ปริญญาตรี ร.บ. ป.โท การจัดการภาครัฐฯ	๔๔-๑-๐๓-๓๑๐๓-๐๐๑	นักวิเคราะห์นโยบายและแผน	ปก.	๔๔-๑-๐๓-๓๑๐๓-๐๐๑	นักวิเคราะห์นโยบายและแผน	ปก.	๒๑๔,๕๖๐	-	-	๒๑๔,๕๖๐
๗๙	นางสาวนวพร จารุณี	ปริญญาตรี สังคมวิทยา	๔๔-๑-๐๓-๓๑๐๓-๐๐๒	นักวิเคราะห์นโยบายและแผน	ปก.	๔๔-๑-๐๓-๓๑๐๓-๐๐๒	นักวิเคราะห์นโยบายและแผน	ปก.	๒๒๒,๒๔๐	-	-	๒๒๒,๒๔๐
๘๐	นางสาวสายทิพย์ จรรย์กุล	ปริญญาตรี การจัดการทั่วไป	๔๔-๑-๐๓-๓๑๐๓-๐๐๓	นักวิเคราะห์นโยบายและแผน	ปก.	๔๔-๑-๐๓-๓๑๐๓-๐๐๓	นักวิเคราะห์นโยบายและแผน	ปก.	๑๙๙,๒๐๐	-	-	๑๙๙,๒๐๐
๘๑	นายธรรมชน ปิยะวงศ์	ปริญญาตรี ร.บ./ประวัติศาสตร์	๔๔-๑-๐๓-๓๑๐๓-๐๐๔	นักวิเคราะห์นโยบายและแผน	ปก.	๔๔-๑-๐๓-๓๑๐๓-๐๐๔	นักวิเคราะห์นโยบายและแผน	ปก.	๒๑๐,๘๔๐	-	-	๒๑๐,๘๔๐
๘๒	-ว่าง-		๔๔-๑-๐๓-๓๑๐๓-๐๐๕	นักวิเคราะห์นโยบายและแผน	ปก.	๔๔-๑-๐๓-๓๑๐๓-๐๐๕	นักวิเคราะห์นโยบายและแผน	ปก.	๑๙๙,๖๔๐	-	-	ว่าง
๘๓	นายศิขรินทร์ อันทรินทร์	ปริญญาตรี ศ.บ.	๔๔-๑-๐๓-๓๑๐๓-๐๐๖	นักวิเคราะห์นโยบายและแผน	ปก.	๔๔-๑-๐๓-๓๑๐๓-๐๐๖	นักวิเคราะห์นโยบายและแผน	ปก.	๒๑๐,๘๔๐	-	-	๒๑๐,๘๔๐
๘๔	นายชัยนันท ก้ำลิ่งกล้า	ปริญญาตรี วิทยาศาสตร์บัณฑิต	๔๔-๑-๐๓-๓๑๐๓-๐๐๗	นักวิชาการสิ่งแวดล้อม	ปก.	๔๔-๑-๐๓-๓๑๐๓-๐๐๗	นักวิชาการสิ่งแวดล้อม	ปก.	๒๓๗,๖๐๐	-	-	๒๓๗,๖๐๐
๘๕	นายโอฬาร มณีคันท	วท.บ. วิทยาการคอมพิวเตอร์.ม.	๔๔-๑-๐๓-๓๑๐๖-๐๐๑	นักวิชาการคอมพิวเตอร์	ปก.	๔๔-๑-๐๓-๓๑๐๖-๐๐๑	นักวิชาการคอมพิวเตอร์	ปก.	๒๐๓,๒๘๐	-	-	๒๐๓,๒๘๐
๘๖	-ว่าง-		๔๔-๑-๐๓-๔๑๐๑-๐๑๑	เจ้าพนักงานธุรการ	ป.ง./ช.ง.	๔๔-๑-๐๓-๔๑๐๑-๐๑๑	เจ้าพนักงานธุรการ	ป.ง./ช.ง.	๒๙๗,๙๐๐	-	-	ว่าง
๘๗	-ว่าง-		๔๔-๑-๐๓-๔๑๐๑-๐๑๒	เจ้าพนักงานธุรการ	ป.ง./ช.ง.	๔๔-๑-๐๓-๔๑๐๑-๐๑๒	เจ้าพนักงานธุรการ	ป.ง./ช.ง.	๒๙๗,๙๐๐	-	-	ว่าง
๘๘	-ว่าง-		๔๔-๑-๐๓-๔๑๐๑-๐๑๓	เจ้าพนักงานธุรการ	ป.ง./ช.ง.	๔๔-๑-๐๓-๔๑๐๑-๐๑๓	เจ้าพนักงานธุรการ	ป.ง./ช.ง.	๒๙๗,๙๐๐	-	-	ว่าง
๘๙	-ว่าง-		๔๔-๑-๐๓-๔๑๐๑-๐๑๔	เจ้าพนักงานธุรการ	ป.ง./ช.ง.	๔๔-๑-๐๓-๔๑๐๑-๐๑๔	เจ้าพนักงานธุรการ	ป.ง./ช.ง.	๒๙๗,๙๐๐	-	-	ว่าง
				<b>พนักงานจ้าง</b>			<b>พนักงานจ้าง</b>					
๙๐	นางฐิติภรณ์ ยะจอม	ปริญญาตรี ศ.บ. (บริหารธุรกิจ)	-	ผู้ช่วยนักวิเคราะห์นโยบายและแผน		-	ผู้ช่วยนักวิเคราะห์นโยบายและแผน		๒๘๙,๒๐๐	-	-	๒๘๙,๒๐๐
๙๑	-ว่าง-		-	ผู้ช่วยนักวิชาการคอมพิวเตอร์		-	ผู้ช่วยนักวิชาการคอมพิวเตอร์		๒๙๗,๗๒๐	-	-	ว่าง
๙๒	-ว่าง-		-	ผู้ช่วยนักวิชาการคอมพิวเตอร์		-	ผู้ช่วยนักวิชาการคอมพิวเตอร์		๑๘๐,๐๐๐	-	-	๑๘๐,๐๐๐
๙๓	-ว่าง-		-	ผู้ช่วยนักวิชาการสิ่งแวดล้อม		-	ผู้ช่วยนักวิชาการสิ่งแวดล้อม		๑๘๐,๐๐๐	-	-	๑๘๐,๐๐๐
๙๔	นางสาวจริยา วงศ์ไชย	ปริญญาตรี วท.บ. (ภูมิศาสตร์)	-	ผู้ช่วยนักวิชาการแผนที่ภาพถ่าย		-	ผู้ช่วยนักวิชาการแผนที่ภาพถ่าย		๒๐๔,๑๒๐	-	-	๒๐๔,๑๒๐
๙๕	นายธนกร ผดุงกิจ	ปริญญาตรี วท.บ. (ภูมิศาสตร์)	-	ผู้ช่วยนักวิชาการแผนที่ภาพถ่าย		-	ผู้ช่วยนักวิชาการแผนที่ภาพถ่าย		๑๘๗,๐๘๐	-	-	๑๘๗,๐๘๐
๙๖	นางสาวเขมิกา รัตน์วิฑูรย์	ปริญญาตรี วท.บ. (ภูมิศาสตร์)	-	ผู้ช่วยนักวิชาการแผนที่ภาพถ่าย		-	ผู้ช่วยนักวิชาการแผนที่ภาพถ่าย		๒๐๘,๐๘๐	-	-	๒๐๘,๐๘๐
๙๗	นายทัศนพล ชูยิ้ม	ปริญญาตรี วท.บ. (ภูมิศาสตร์)	-	ผู้ช่วยนักวิชาการแผนที่ภาพถ่าย		-	ผู้ช่วยนักวิชาการแผนที่ภาพถ่าย		๑๙๔,๕๒๐	-	-	๑๙๔,๕๒๐

ที่	ชื่อ - สกุล	คุณวุฒิการศึกษา	กรอบอัตราค่าจ้าง			กรอบอัตราค่าจ้างใหม่			เงินเดือน			หมายเหตุ
			เลขที่ตำแหน่ง	ตำแหน่ง	ระดับ	เลขที่ตำแหน่ง	ตำแหน่ง	ระดับ	เงินเดือน	เงินประจำตำแหน่ง	เงินค่าตอบแทน/เงินเพิ่มอื่นๆ	
๙๘	นางสาวนภัทรชล วรจาวรณ	อนุปริญญา (วิทยาศาสตร์และเทคโนโลยี)	-	ผู้ช่วยเจ้าพนักงานธุรการ		-	ผู้ช่วยเจ้าพนักงานธุรการ		๒๑๔,๖๘๐	-	-	๒๑๔,๖๘๐
				<b>กองคลัง</b>			<b>กองคลัง</b>					
๙๙	นางสังวาลย์ สายใจอุป	ปริญญาตรี บ.บ.	๔๔-๑-๐๔-๒๑๐๒-๐๐๑	ผู้อำนวยการกองคลัง (นักบริหารงานการคลัง)	กลาง	๔๔-๑-๐๔-๒๑๐๒-๐๐๑	ผู้อำนวยการกองคลัง (นักบริหารงานการคลัง)	กลาง	๖๓๘,๗๖๐	๖๗,๒๐๐	๖๗,๒๐๐	๗๗๓,๑๖๐
๑๐๐	- ว้าง -		๔๔-๑-๐๔-๒๑๐๒-๐๐๒	หัวหน้าฝ่ายการเงิน (นักบริหารงานการคลัง)	ต้น	๔๔-๑-๐๔-๒๑๐๒-๐๐๒	หัวหน้าฝ่ายการเงิน (นักบริหารงานการคลัง)	ต้น	๓๙๓,๖๐๐	๑๘,๐๐๐	-	ว่าง
๑๐๑	- ว้าง -		๔๔-๑-๐๔-๒๑๐๒-๐๐๓	หัวหน้าฝ่ายบัญชี (นักบริหารงานการคลัง)	ต้น	๔๔-๑-๐๔-๒๑๐๒-๐๐๓	หัวหน้าฝ่ายบัญชี (นักบริหารงานการคลัง)	ต้น	๓๙๓,๖๐๐	๑๘,๐๐๐	-	ว่าง
๑๐๒	- ว้าง -		๔๔-๑-๐๔-๒๑๐๒-๐๐๔	หัวหน้าฝ่ายจัดเก็บรายได้ (นักบริหารงานการคลัง)	ต้น	๔๔-๑-๐๔-๒๑๐๒-๐๐๔	หัวหน้าฝ่ายจัดเก็บรายได้ (นักบริหารงานการคลัง)	ต้น	๓๙๓,๖๐๐	๑๘,๐๐๐	-	ว่าง
๑๐๓	- ว้าง -		๔๔-๑-๐๔-๒๑๐๒-๐๐๕	หัวหน้าฝ่ายพัสดุและทรัพย์สิน (นักบริหารงานการคลัง)	ต้น	๔๔-๑-๐๔-๒๑๐๒-๐๐๕	หัวหน้าฝ่ายพัสดุและทรัพย์สิน (นักบริหารงานการคลัง)	ต้น	๓๙๓,๖๐๐	๑๘,๐๐๐	-	ว่าง
๑๐๔	นายพงศ์พล ห่อตระกูล	บ.บ. คอมพิวเตอร์ธุรกิจ ป.โท ร.บ.ม.	๔๔-๑-๐๔-๓๑๐๖-๐๐๒	นักวิชาการคอมพิวเตอร์	ชก.	๔๔-๑-๐๔-๓๑๐๖-๐๐๒	นักวิชาการคอมพิวเตอร์	ชก.	๒๘๒,๖๐๐	-	-	๒๘๒,๖๐๐
๑๐๕	นางศรีสุดา เพ็ชรฎา	ป.ตรี บัญชีบัณฑิต ป.โท บ.บ.ม.	๔๔-๑-๐๔-๓๒๐๑-๐๐๑	นักวิชาการเงินและบัญชี	ชก.	๔๔-๑-๐๔-๓๒๐๑-๐๐๑	นักวิชาการเงินและบัญชี	ชก.	๓๔๒,๗๒๐	-	-	๓๔๒,๗๒๐
๑๐๖	นางสาวชฎาภา ปาละ	ปริญญาตรี (บ.บ.)	๔๔-๑-๐๔-๓๒๐๑-๐๐๒	นักวิชาการเงินและบัญชี	ปก.	๔๔-๑-๐๔-๓๒๐๑-๐๐๒	นักวิชาการเงินและบัญชี	ปก.	๒๗๕,๗๖๐	-	-	๒๗๕,๗๖๐
๑๐๗	นางวิรินญา คำผิง	ปริญญาตรี ศศ.บ. ป.โท บ.บ.ม.	๔๔-๑-๐๔-๓๒๐๒-๐๐๑	นักวิชาการคลัง	ชก.	๔๔-๑-๐๔-๓๒๐๒-๐๐๑	นักวิชาการคลัง	ชก.	๓๘๙,๔๐๐	-	-	๓๘๙,๔๐๐
๑๐๘	นางทัศนาศ สุติน	ปริญญาตรี การจัดการ	๔๔-๑-๐๔-๓๒๐๓-๐๐๑	นักวิชาการจัดเก็บรายได้	ปก.	๔๔-๑-๐๔-๓๒๐๓-๐๐๑	นักวิชาการจัดเก็บรายได้	ปก.	๓๓๙,๐๐๐	-	-	๓๓๙,๐๐๐
๑๐๙	- ว้าง -		๔๔-๑-๐๔-๓๒๐๔-๐๐๑	นักวิชาการพัสดุ	ปก./ชก.	๔๔-๑-๐๔-๓๒๐๔-๐๐๑	นักวิชาการพัสดุ	ปก./ชก.	๓๕๕,๓๒๐	-	-	ว่าง
๑๑๐	นายอิสระ ดานันท์	ป.ตรี (บริหารธุรกิจ) ป.โท (ร.บ.ม.)	๔๔-๑-๐๔-๓๒๐๔-๐๐๒	นักวิชาการพัสดุ	ปก.	๔๔-๑-๐๔-๓๒๐๔-๐๐๒	นักวิชาการพัสดุ	ปก.	๒๒๒,๒๔๐	-	-	๒๒๒,๒๔๐
๑๑๑	- ว้าง -		๔๔-๑-๐๔-๔๒๐๑-๐๐๑	เจ้านักงานการเงินและบัญชี	ปง./ชง.	๔๔-๑-๐๔-๔๒๐๑-๐๐๑	เจ้านักงานการเงินและบัญชี	ปง./ชง.	๒๙๗,๙๐๐	-	-	ว่าง
๑๑๒	นางสาวอัญชลี ดวงแก้ว	ป.ส. (การบัญชี)	๔๔-๑-๐๔-๔๒๐๑-๐๐๒	เจ้านักงานการเงินและบัญชี	ชง.	๔๔-๑-๐๔-๔๒๐๑-๐๐๒	เจ้านักงานการเงินและบัญชี	ชง.	๓๒๙,๘๘๐	-	-	๓๒๙,๘๘๐
๑๑๓	นายประสิทธิ์ เลย์โรสง	ป.ส.(การบัญชี) ปริญญาตรี ร.บ.	๔๔-๑-๐๔-๔๒๐๑-๐๐๓	เจ้านักงานการเงินและบัญชี	ชง.	๔๔-๑-๐๔-๔๒๐๑-๐๐๓	เจ้านักงานการเงินและบัญชี	ชง.	๒๙๖,๗๖๐	-	-	๒๙๖,๗๖๐
๑๑๔	นางสุทธิพร สำราญไพโรวัลย์	ปริญญาตรี การบัญชี	๔๔-๑-๐๔-๔๒๐๑-๐๐๔	เจ้านักงานการเงินและบัญชี	ชง.	๔๔-๑-๐๔-๔๒๐๑-๐๐๔	เจ้านักงานการเงินและบัญชี	ชง.	๒๐๓,๐๔๐	-	-	๒๐๓,๐๔๐
๑๑๕	- ว้าง -		๔๔-๑-๐๔-๔๒๐๑-๐๐๕	เจ้านักงานการเงินและบัญชี	ปง./ชง.	๔๔-๑-๐๔-๔๒๐๑-๐๐๕	เจ้านักงานการเงินและบัญชี	ปง./ชง.	๒๙๗,๙๐๐	-	-	ว่าง
๑๑๖	- ว้าง -		๔๔-๑-๐๔-๔๒๐๑-๐๐๖	เจ้านักงานการเงินและบัญชี	ปง./ชง.	๔๔-๑-๐๔-๔๒๐๑-๐๐๖	เจ้านักงานการเงินและบัญชี	ปง./ชง.	๒๙๗,๙๐๐	-	-	ว่าง
๑๑๗	- ว้าง -		๔๔-๑-๐๔-๔๒๐๑-๐๐๗	เจ้านักงานการเงินและบัญชี	ปง./ชง.	๔๔-๑-๐๔-๔๒๐๑-๐๐๗	เจ้านักงานการเงินและบัญชี	ปง./ชง.	๒๙๗,๙๐๐	-	-	ว่าง

ที่	ชื่อ - สกุล	คุณวุฒิการศึกษา	กรอบอัตราค่าจ้าง			กรอบอัตราค่าจ้างใหม่			เงินเดือน			หมายเหตุ
			เลขที่ตำแหน่ง	ตำแหน่ง	ระดับ	เลขที่ตำแหน่ง	ตำแหน่ง	ระดับ	เงินเดือน	เงินประจำตำแหน่ง	เงินค่าตอบแทน/เงินเพิ่มอื่นๆ	
๑๑๘	นางสายพิน ธรรมพันธ์	ปวส.(การบัญชี) ปริญญาตรี (บัญชีบัณฑิต)	๔๔-๑-๐๔-๔๒๐๒-๐๐๑	เจ้าพนักงานการคลัง	ชง.	๔๔-๑-๐๔-๔๒๐๒-๐๐๑	เจ้าพนักงานการคลัง	ชง.	๓๒๔,๓๖๐	-	-	๓๒๔,๓๖๐
๑๑๙	- ว้าง -		๔๔-๑-๐๔-๔๒๐๒-๐๐๒	เจ้าพนักงานการคลัง	ปง./ชง.	๔๔-๑-๐๔-๔๒๐๒-๐๐๒	เจ้าพนักงานการคลัง	ปง./ชง.	๒๙๗,๙๐๐	-	-	ว่าง
๑๒๐	นางสาวธัญฉมา มงคล	ปวส. (การบัญชี)	๔๔-๑-๐๔-๔๒๐๓-๐๐๑	เจ้าพนักงานพัสดุ	ปง.	๔๔-๑-๐๔-๔๒๐๓-๐๐๑	เจ้าพนักงานพัสดุ	ปง.	๒๓๖,๖๔๐	-	-	๒๓๖,๖๔๐
๑๒๑	นางสาวจุฑามณี สกลสุขสันต์	บริหารธุรกิจบัณฑิต (การบัญชี)	๔๔-๑-๐๔-๔๒๐๓-๐๐๒	เจ้าพนักงานพัสดุ	ปง.	๔๔-๑-๐๔-๔๒๐๓-๐๐๒	เจ้าพนักงานพัสดุ	ปง.	๑๔๙,๖๔๐	-	-	๑๔๙,๖๔๐
๑๒๒	- ว้าง -		๔๔-๑-๐๔-๔๒๐๓-๐๐๓	เจ้าพนักงานพัสดุ	ปง./ชง.	๔๔-๑-๐๔-๔๒๐๓-๐๐๓	เจ้าพนักงานพัสดุ	ปง./ชง.	๒๙๗,๙๐๐	-	-	ว่าง
๑๒๓	นางสาวเพ็ญใจ หมอยา	ปวส.การบัญชี ป.ตรี (การบริหาร)	๔๔-๑-๐๔-๔๒๐๓-๐๐๔	เจ้าพนักงานพัสดุ	ชง.	๔๔-๑-๐๔-๔๒๐๓-๐๐๔	เจ้าพนักงานพัสดุ	ชง.	๔๐๖,๔๔๐	-	-	๔๐๖,๔๔๐
๑๒๔	- ว้าง -		๔๔-๑-๐๔-๔๑๐๑-๐๑๕	เจ้าพนักงานธุรการ	ปง./ชง.	๔๔-๑-๐๔-๔๑๐๑-๐๑๕	เจ้าพนักงานธุรการ	ปง./ชง.	๑๙๔,๒๘๐	-	-	ว่าง
๑๒๕	นางยุวรินทร์ สายประเสริฐ	บริหารธุรกิจบัณฑิต การจัดการ	๔๔-๑-๐๔-๔๑๐๑-๐๑๖	เจ้าพนักงานธุรการ	ปง.	๔๔-๑-๐๔-๔๑๐๑-๐๑๖	เจ้าพนักงานธุรการ	ปง.	๑๖๒,๐๐๐	-	-	๑๖๒,๐๐๐
๑๒๖	นางเดือนใจ พรตทิ้ง	ปริญญาตรี ศศ.บ.	๔๔-๑-๐๔-๔๑๐๑-๐๑๗	เจ้าพนักงานธุรการ	ชง.	๔๔-๑-๐๔-๔๑๐๑-๐๑๗	เจ้าพนักงานธุรการ	ชง.	๔๖๗,๘๘๐	-	-	๔๖๗,๘๘๐
๑๒๗	- ว้าง -		๔๔-๑-๐๔-๔๑๐๑-๐๑๘	เจ้าพนักงานธุรการ	ปง./ชง.	๔๔-๑-๐๔-๔๑๐๑-๐๑๘	เจ้าพนักงานธุรการ	ปง./ชง.	๒๙๗,๙๐๐	-	-	ว่าง
				<b>พนักงานจ้าง</b>			<b>พนักงานจ้าง</b>					
๑๒๘	นางสาวประภัสสรณ์ วิริยภาพ	ปริญญาตรี วท.บ. (วิทยาการคอมพิวเตอร์)	-	ผู้ช่วยนักวิชาการคอมพิวเตอร์		-	ผู้ช่วยนักวิชาการคอมพิวเตอร์		๓๐๓,๐๐๐	-	-	๓๐๓,๐๐๐
๑๒๙	นางสาวมณิชา ณรงค์ชัย	ปริญญาตรี บธ.บ. (คอมพิวเตอร์ธุรกิจ)	-	ผู้ช่วยนักวิชาการคอมพิวเตอร์		-	ผู้ช่วยนักวิชาการคอมพิวเตอร์		๒๖๕,๓๒๐	-	-	๒๖๕,๓๒๐
๑๓๐	นางสาวกัสสร บุรีรักษนิตกุล	บัญชีบัณฑิต (การบัญชี)	-	ผู้ช่วยนักวิชาการเงินและบัญชี		-	ผู้ช่วยนักวิชาการเงินและบัญชี		๒๐๔,๑๒๐	-	-	๒๐๔,๑๒๐
๑๓๑	นางสาวธาวิณี มั่นคง	เศรษฐศาสตรบัณฑิต (เศรษฐศาสตร์สหกรณ์)	-	ผู้ช่วยนักวิชาการพัสดุ		-	ผู้ช่วยนักวิชาการพัสดุ		๒๐๖,๑๖๐	-	-	๒๐๖,๑๖๐
๑๓๒	นางเยาวรัตน์ ชินวงศ์	ปวท. (การธนาคารและธุรกิจการเงิน)	-	ผู้ช่วยเจ้าพนักงานพัสดุ		-	ผู้ช่วยเจ้าพนักงานพัสดุ		๑๙๗,๔๐๐	-	-	๑๙๗,๔๐๐
๑๓๓	- ว้าง -		-	ผู้ช่วยเจ้าพนักงานพัสดุ		-	ผู้ช่วยเจ้าพนักงานพัสดุ		๑๓๘,๐๐๐	-	-	ว่าง
๑๓๔	นางสาวเจนจิรา เพชรพงษ์	ปวช. (การบัญชี)	-	ผู้ช่วยเจ้าพนักงานพัสดุ		-	ผู้ช่วยเจ้าพนักงานพัสดุ		๑๓๓,๒๐๐	-	-	๑๓๓,๒๐๐
				<b>กองช่าง</b>			<b>กองช่าง</b>					
๑๓๕	- ว้าง -		๔๔-๑-๐๕-๒๑๐๓-๐๐๑	ผู้อำนวยการกองช่าง (นักบริหารงานช่าง)	กลาง	๔๔-๑-๐๕-๒๑๐๓-๐๐๑	ผู้อำนวยการกองช่าง (นักบริหารงานช่าง)	กลาง	๔๐๕,๒๔๐	๖๗,๒๐๐	๖๗,๒๐๐	ว่าง
๑๓๖	นายสุทิวต์ กิดเสน	ปริญญาตรี บธ.บ.	๔๔-๑-๐๕-๒๑๐๓-๐๐๒	หัวหน้าฝ่ายสำรวจและออกแบบ (นักบริหารงานช่าง)	ต้น	๔๔-๑-๐๕-๒๑๐๓-๐๐๒	หัวหน้าฝ่ายสำรวจและออกแบบ (นักบริหารงานช่าง)	ต้น	๕๐๖,๕๒๐	๑๘,๐๐๐	-	๕๒๔,๕๒๐

ที่	ชื่อ - สกุล	คุณวุฒิการศึกษา	กรอบอัตราค่าจ้าง			กรอบอัตราค่าจ้างใหม่			เงินเดือน			หมายเหตุ
			เลขที่ตำแหน่ง	ตำแหน่ง	ระดับ	เลขที่ตำแหน่ง	ตำแหน่ง	ระดับ	เงินเดือน	เงินประจำตำแหน่ง	เงินค่าตอบแทน/เงินเพิ่มอื่นๆ	
๑๓๗	นายสุทธศิลป์ ศรีเมือง	ปริญญาตรี บ.บ.	๔๔-๑-๐๕-๒๑๐๓-๐๐๓	หัวหน้าฝ่ายก่อสร้างและซ่อมบำรุง (นักบริหารงานช่าง)	ต้น	๔๔-๑-๐๕-๒๑๐๓-๐๐๓	หัวหน้าฝ่ายก่อสร้างและซ่อมบำรุง (นักบริหารงานช่าง)	ต้น	๔๐๒,๗๒๐	๑๘,๐๐๐	-	๔๒๐,๗๒๐
๑๓๘	- ว้าง -		๔๔-๑-๐๕-๒๑๐๓-๐๐๔	หัวหน้าฝ่ายเครื่องจักรกลและบรรเทาสาธารณภัย (นักบริหารงานช่าง)	ต้น	๔๔-๑-๐๕-๒๑๐๓-๐๐๔	หัวหน้าฝ่ายเครื่องจักรกลและบรรเทาสาธารณภัย (นักบริหารงานช่าง)	ต้น	๓๙๓,๖๐๐	๑๘,๐๐๐	-	ว่าง
๑๓๙	นายปฐม วงศ์โต	ปริญญาตรี วิศวกรรมโยธา	๔๔-๑-๐๕-๓๗๐๑-๐๐๑	วิศวกรโยธา	ชพ.	๔๔-๑-๐๕-๓๗๐๑-๐๐๑	วิศวกรโยธา	ชพ.	๔๐๕,๒๔๐	๖๗,๒๐๐	๖๗,๒๐๐	๕๓๙,๖๔๐
๑๔๐	- ว้าง -		๔๔-๑-๐๕-๓๗๐๑-๐๐๒	วิศวกรโยธา	ปก./ชก.	๔๔-๑-๐๕-๓๗๐๑-๐๐๒	วิศวกรโยธา	ปก./ชก.	๓๕๕,๓๒๐	-	-	ว่าง
๑๔๑	นายศรีสิทธิ์ ตริยศ	ปวส.(ก่อสร้าง) ป.ตรี บ.บ./ป.โท ร.บ.ม.	๔๔-๑-๐๕-๔๗๐๑-๐๐๑	นายช่างโยธา	อาวุโส	๔๔-๑-๐๕-๔๗๐๑-๐๐๑	นายช่างโยธา	อาวุโส	๓๕๖,๑๖๐	-	-	๓๕๖,๑๖๐
๑๔๒	นายรัชกฤษ ณ สุนทร	ปริญญาตรี บ.บ.	๔๔-๑-๐๕-๔๗๐๑-๐๐๒	นายช่างโยธา	ชง.	๔๔-๑-๐๕-๔๗๐๑-๐๐๒	นายช่างโยธา	ชง.	๓๔๖,๕๖๐	-	-	๓๔๖,๕๖๐
๑๔๓	นายเจเดช คงตัน	ปวส.(ก่อสร้าง) ปริญญาตรี บ.บ.	๔๔-๑-๐๕-๔๗๐๑-๐๐๓	นายช่างโยธา	ชง.	๔๔-๑-๐๕-๔๗๐๑-๐๐๓	นายช่างโยธา	ชง.	๓๑๓,๔๔๐	-	-	๓๑๓,๔๔๐
๑๔๔	นายภัทรพงษ์ คุณนิมิตกาลัญญู	ปวส. (ก่อสร้าง)	๔๔-๑-๐๕-๔๗๐๑-๐๐๔	นายช่างโยธา	ปง.	๔๔-๑-๐๕-๔๗๐๑-๐๐๔	นายช่างโยธา	ปง.	๒๕๒,๒๔๐	-	-	๒๕๒,๒๔๐
๑๔๕	นายสุกิจ คำแสน	ปวส.(ก่อสร้าง) ป.ตรี (จัดการก่อสร้าง)	๔๔-๑-๐๕-๔๗๐๑-๐๐๕	นายช่างโยธา	ปง.	๔๔-๑-๐๕-๔๗๐๑-๐๐๕	นายช่างโยธา	ปง.	๑๗๘,๒๐๐	-	-	๑๗๘,๒๐๐
๑๔๖	นายประดิษฐ์ ปัญญาวงศ์	ปริญญาตรี ว.บ. ปริญญาตรี ร.บ.	๔๔-๑-๐๕-๔๗๐๕-๐๐๑	นายช่างเครื่องกล	อาวุโส	๔๔-๑-๐๕-๔๗๐๕-๐๐๑	นายช่างเครื่องกล	อาวุโส	๓๘๒,๕๖๐	-	-	๓๘๒,๕๖๐
๑๔๗	- ว้าง -		๔๔-๑-๐๕-๔๗๐๕-๐๐๒	นายช่างเครื่องกล	ปง./ชง.	๔๔-๑-๐๕-๔๗๐๕-๐๐๒	นายช่างเครื่องกล	ปง./ชง.	๒๙๗,๙๐๐	-	-	ว่าง
๑๔๘	- ว้าง -		๔๔-๑-๐๕-๔๗๐๕-๐๐๓	นายช่างเครื่องกล	ปง./ชง.	๔๔-๑-๐๕-๔๗๐๕-๐๐๓	นายช่างเครื่องกล	ปง./ชง.	๒๙๗,๙๐๐	-	-	ว่าง
๑๔๙	นายพญาพงษ์ สະนะ	ปวส. (ช่างไฟฟ้า) ปริญญาตรี กษ.บ.	๔๔-๑-๐๕-๔๗๐๖-๐๐๑	นายช่างไฟฟ้า	ชง.	๔๔-๑-๐๕-๔๗๐๖-๐๐๑	นายช่างไฟฟ้า	ชง.	๓๐๒,๒๘๐	-	-	๓๐๒,๒๘๐
๑๕๐	นายกุลชาติ เขาว์เลขา	ปวส. (ก่อสร้าง)	๔๔-๑-๐๕-๔๗๐๒-๐๐๑	นายช่างเขียนแบบ	ชง.	๔๔-๑-๐๕-๔๗๐๒-๐๐๑	นายช่างเขียนแบบ	ชง.	๒๕๙,๔๔๐	-	-	๒๕๙,๔๔๐
๑๕๑	- ว้าง -		๔๔-๑-๐๕-๔๘๐๕-๐๐๑	เจ้าพนักงานป้องกันและบรรเทาสาธารณภัย	ปง./ชง.	๔๔-๑-๐๕-๔๘๐๕-๐๐๑	เจ้าพนักงานป้องกันและบรรเทาสาธารณภัย	ปง./ชง.	๒๙๗,๙๐๐	-	-	ว่าง
๑๕๒	นางนุมนวล แสนปวน	อนุปริญญา ปริญญาตรี ร.บ.	๔๔-๑-๐๕-๔๑๐๑-๐๑๙	เจ้าพนักงานธุรการ	ชง.	๔๔-๑-๐๕-๔๑๐๑-๐๑๙	เจ้าพนักงานธุรการ	ชง.	๓๐๗,๙๒๐	-	-	๓๐๗,๙๒๐
๑๕๓	นางสาวอโนมา เพ็ชรำพัน	ปวท. (การบัญชี)	๔๔-๑-๐๕-๔๑๐๑-๐๒๐	เจ้าพนักงานธุรการ	ชง.	๔๔-๑-๐๕-๔๑๐๑-๐๒๐	เจ้าพนักงานธุรการ	ชง.	๓๓๕,๕๒๐	-	-	๓๓๕,๕๒๐
๑๕๔	- ว้าง -		๔๔-๑-๐๕-๔๑๐๑-๐๒๑	เจ้าพนักงานธุรการ	ปง./ชง.	๔๔-๑-๐๕-๔๑๐๑-๐๒๑	เจ้าพนักงานธุรการ	ปง./ชง.	๒๙๗,๙๐๐	-	-	ว่าง
				<b>ลูกจ้างประจำ</b>			<b>ลูกจ้างประจำ</b>					
๑๕๕	นายวีระเดช ปาลี		๖	พนักงานขับรถยนต์		๖	พนักงานขับรถยนต์		-	-	-	ลูกจ้างถ่ายโอน
๑๕๖	นายโกมล สุทธิทองแท้		๑๑	พนักงานขับรถยนต์		๑๑	พนักงานขับรถยนต์		๓๐๘,๐๔๐	-	-	๓๐๘,๐๔๐

ที่	ชื่อ - สกุล	คุณวุฒิการศึกษา	กรอบอัตราค่าจ้าง			กรอบอัตราค่าจ้างใหม่			เงินเดือน			หมายเหตุ
			เลขที่ตำแหน่ง	ตำแหน่ง	ระดับ	เลขที่ตำแหน่ง	ตำแหน่ง	ระดับ	เงินเดือน	เงินประจำตำแหน่ง	เงินค่าตอบแทน/เงินเพิ่มอื่นๆ	
๑๕๗	นายสุริยนต์ รัตน์กุล		๑๒	พนักงานขับเครื่องจักรกลขนาดเบา		๑๒	พนักงานขับเครื่องจักรกลขนาดเบา		๓๐๘,๐๔๐	-	-	๓๐๘,๐๔๐
๑๕๘	นายสมยศ พงษ์สุข		๑๓	พนักงานขับเครื่องจักรกลขนาดเบา		๑๓	พนักงานขับเครื่องจักรกลขนาดเบา		๓๐๓,๐๐๐	-	-	๓๐๓,๐๐๐
๑๕๙	นายสมบุญรณ์ คารินทา		๑๖	พนักงานขับเครื่องจักรกลขนาดกลาง		๑๖	พนักงานขับเครื่องจักรกลขนาดกลาง		๓๓๖,๓๖๐	-	-	๓๓๖,๓๖๐
๑๖๐	นายวิสูตร แสนใจ		๑๙	พนักงานขับเครื่องจักรกลขนาดกลาง		๑๙	พนักงานขับเครื่องจักรกลขนาดกลาง		๓๒๙,๗๖๐	-	-	๓๒๙,๗๖๐
๑๖๑	นายชัชวาล เบ้าจันทิก		๒๑	พนักงานขับเครื่องจักรกลขนาดหนัก		๒๑	พนักงานขับเครื่องจักรกลขนาดหนัก		๔๒๙,๑๒๐	-	-	๔๒๙,๑๒๐
๑๖๒	นายทวีศักดิ์ อาทิตย์ตั้ง		๒๒	พนักงานขับเครื่องจักรกลขนาดหนัก		๒๒	พนักงานขับเครื่องจักรกลขนาดหนัก		๔๑๖,๑๖๐	-	-	๔๑๖,๑๖๐
๑๖๓	นายวัลลภ รอดหงษ์ทอง		๒๔	พนักงานขับเครื่องจักรกลขนาดหนัก		๒๔	พนักงานขับเครื่องจักรกลขนาดหนัก		๔๐๙,๓๒๐	-	-	๔๐๙,๓๒๐
				<b>พนักงานจ้าง</b>			<b>พนักงานจ้าง</b>					
๑๖๔	นายเทิดศักดิ์ คำแสน	ป.ตรี (วิศวกรรมโยธา)		ผู้ช่วยวิศวกรโยธา			ผู้ช่วยวิศวกรโยธา		๑๘๐,๐๐๐			๑๘๐,๐๐๐
๑๖๕	-ว่าง-						ผู้ช่วยวิศวกรโยธา		๑๘๐,๐๐๐			ว่าง
๑๖๖	นายธิเบต อินทรพิทักษ์	ปวส. (สถาปัตยกรรม)	-	ผู้ช่วยนายช่างเขียนแบบ		-	ผู้ช่วยนายช่างเขียนแบบ		๑๕๖,๔๘๐	-	-	๑๕๖,๔๘๐
๑๖๗	นายฤกษ์ชัย บังอร	ปวส. (ก่อสร้าง)	-	ผู้ช่วยนายช่างเขียนแบบ		-	ผู้ช่วยนายช่างเขียนแบบ		๑๓๘,๐๐๐	-	-	๑๓๘,๐๐๐
๑๖๘	นายภาสกร พ้าสว่างแสง	ปวส. (ไฟฟ้ากำลัง)	-	ผู้ช่วยนายช่างไฟฟ้า		-	ผู้ช่วยนายช่างไฟฟ้า		๑๔๓,๔๐๐	-	-	๑๔๓,๔๐๐
๑๖๙	นายอดิศักดิ์ สุนันทกรณ์	ปวส. (ช่างยนต์)	-	ผู้ช่วยนายช่างเครื่องกล		-	ผู้ช่วยนายช่างเครื่องกล		๑๘๓,๔๘๐	-	-	๑๘๓,๔๘๐
๑๗๐	นายชัยสิทธิ์ แสงชูวรรณ	ปวส. (ช่างยนต์)	-	ผู้ช่วยนายช่างเครื่องกล		-	ผู้ช่วยนายช่างเครื่องกล		๑๘๕,๑๖๐	-	-	๑๘๕,๑๖๐
๑๗๑	นายนพพล รักชาติไทย	ปวส. (ช่างยนต์)	-	ผู้ช่วยนายช่างเครื่องกล		-	ผู้ช่วยนายช่างเครื่องกล		๑๘๑,๔๔๐	-	-	๑๘๑,๔๔๐
๑๗๒	ส.อ.ณัฐพล อุ่นวัชร์	ปวช. (ช่างยนต์)	-	ผู้ช่วยนายช่างเครื่องกล		-	ผู้ช่วยนายช่างเครื่องกล		๑๓๔,๕๒๐	-	-	๑๓๔,๕๒๐
๑๗๓	นายธนดล ฉ่ำมณี		-	พนักงานขับรถยนต์		-	พนักงานขับรถยนต์		๑๖๖,๒๐๐	-	-	๑๖๖,๒๐๐
๑๗๔	นายจินดา พากอ		-	พนักงานขับรถยนต์		-	พนักงานขับรถยนต์		๑๕๗,๘๐๐	-	-	๑๕๗,๘๐๐
๑๗๕	นายนิรัน กุคำเหมา		-	พนักงานขับรถยนต์		-	พนักงานขับรถยนต์		๑๕๕,๑๖๐	-	-	๑๕๕,๑๖๐
๑๗๖	นายโกวิท ตามา		-	พนักงานขับเครื่องจักรกลขนาดเบา		-	พนักงานขับเครื่องจักรกลขนาดเบา		๑๖๙,๖๘๐	-	-	๑๖๙,๖๘๐

ที่	ชื่อ - สกุล	คุณวุฒิการศึกษา	กรอบอัตราเก่า			กรอบอัตราค่าจ้างใหม่			เงินเดือน			หมายเหตุ
			เลขที่ตำแหน่ง	ตำแหน่ง	ระดับ	เลขที่ตำแหน่ง	ตำแหน่ง	ระดับ	เงินเดือน	เงินประจำตำแหน่ง	เงินค่าตอบแทน/เงินเพิ่มอื่นๆ	
๑๗๗	นายปรีชา ถาวร		-	พนักงานขับเครื่องจักรกลขนาดเบา		-	พนักงานขับเครื่องจักรกลขนาดเบา		๑๗๑,๒๔๐	-	-	๑๗๑,๒๔๐
๑๗๘	นายสิทธิโชค ไพโรกลิ่นสุวรรณ		-	พนักงานขับเครื่องจักรกลขนาดเบา		-	พนักงานขับเครื่องจักรกลขนาดเบา		๑๖๖,๕๖๐	-	-	๑๖๖,๕๖๐
๑๗๙	นายภาพภูมิ จรรยาคารา		-	พนักงานขับเครื่องจักรกลขนาดเบา		-	พนักงานขับเครื่องจักรกลขนาดเบา		๑๖๔,๗๖๐	-	-	๑๖๔,๗๖๐
๑๘๐	นายอรธการ จันทโรภาส		-	พนักงานขับเครื่องจักรกลขนาดเบา		-	พนักงานขับเครื่องจักรกลขนาดเบา		๑๖๓,๕๖๐	-	-	๑๖๓,๕๖๐
๑๘๑	นายอนุรักษ์ สุปัญญา		-	พนักงานขับเครื่องจักรกลขนาดเบา		-	พนักงานขับเครื่องจักรกลขนาดเบา		๑๓๓,๒๐๐	-	-	๑๓๓,๒๐๐
๑๘๒	นายกีวีรัตน์ เขียวไสว		-	พนักงานขับเครื่องจักรกลขนาดเบา		-	พนักงานขับเครื่องจักรกลขนาดเบา		๑๑๒,๘๐๐	-	-	๑๑๒,๘๐๐
๑๘๓	นายนิยม ศรีธิชัย		-	พนักงานขับเครื่องจักรกลขนาดกลาง		-	พนักงานขับเครื่องจักรกลขนาดกลาง		๒๗๖,๓๖๐	-	-	๒๗๖,๓๖๐
๑๘๔	นายจุฬา มูลคง		-	พนักงานขับเครื่องจักรกลขนาดกลาง		-	พนักงานขับเครื่องจักรกลขนาดกลาง		๒๖๕,๓๒๐	-	-	๒๖๕,๓๒๐
๑๘๕	นายพัฒนา เพ็ชรบุญเรือง		-	พนักงานขับเครื่องจักรกลขนาดกลาง		-	พนักงานขับเครื่องจักรกลขนาดกลาง		๒๕๒,๐๐๐	-	-	๒๕๒,๐๐๐
๑๘๖	นายเพชรรัตน์ บุญชาญ		-	พนักงานขับเครื่องจักรกลขนาดกลาง		-	พนักงานขับเครื่องจักรกลขนาดกลาง		๒๔๙,๗๒๐	-	-	๒๔๙,๗๒๐
๑๘๗	นายศรีศักดิ์ หุ่นรัมย์		-	พนักงานขับเครื่องจักรกลขนาดกลาง		-	พนักงานขับเครื่องจักรกลขนาดกลาง		๒๔๙,๗๒๐	-	-	๒๔๙,๗๒๐
๑๘๘	นายวิศ แววดาว		-	พนักงานขับเครื่องจักรกลขนาดกลาง		-	พนักงานขับเครื่องจักรกลขนาดกลาง		๒๔๙,๗๒๐	-	-	๒๔๙,๗๒๐
๑๘๙	นายมงคล ศิริ		-	พนักงานขับเครื่องจักรกลขนาดกลาง		-	พนักงานขับเครื่องจักรกลขนาดกลาง		๒๕๑,๘๘๐	-	-	๒๕๑,๘๘๐
๑๙๐	นายสมชาย เลาก้าว		-	พนักงานขับเครื่องจักรกลขนาดกลาง		-	พนักงานขับเครื่องจักรกลขนาดกลาง		๒๔๗,๓๒๐	-	-	๒๔๗,๓๒๐
๑๙๑	นายวัชรพงศ์ แสนสุข		-	พนักงานขับเครื่องจักรกลขนาดกลาง		-	พนักงานขับเครื่องจักรกลขนาดกลาง		๒๕๑,๘๘๐	-	-	๒๕๑,๘๘๐
๑๙๒	นายธนกร ภูคำเหมา		-	พนักงานขับเครื่องจักรกลขนาดกลาง		-	พนักงานขับเครื่องจักรกลขนาดกลาง		๒๑๘,๘๘๐	-	-	๒๑๘,๘๘๐
๑๙๓	นายนพดล บุญเจิง		-	พนักงานขับเครื่องจักรกลขนาดกลาง		-	พนักงานขับเครื่องจักรกลขนาดกลาง		๒๑๘,๘๘๐	-	-	๒๑๘,๘๘๐
๑๙๔	นายวันชัย คำมี		-	พนักงานขับเครื่องจักรกลขนาดกลาง		-	พนักงานขับเครื่องจักรกลขนาดกลาง		๒๐๒,๓๒๐	-	-	๒๐๒,๓๒๐
๑๙๕	นายธนพงศ์ แสนใจ		-	พนักงานขับเครื่องจักรกลขนาดกลาง		-	พนักงานขับเครื่องจักรกลขนาดกลาง		๒๐๒,๓๒๐	-	-	๒๐๒,๓๒๐
๑๙๖	นายพัทธดนย์ เสรีชาติ		-	พนักงานขับเครื่องจักรกลขนาดกลาง		-	พนักงานขับเครื่องจักรกลขนาดกลาง		๑๘๐,๐๐๐	-	-	๑๘๐,๐๐๐
๑๙๗	นายทวี เนตรนภาพาร		-	พนักงานขับเครื่องจักรกลขนาดหนัก		-	พนักงานขับเครื่องจักรกลขนาดหนัก		๒๗๙,๒๔๐	-	-	๒๗๙,๒๔๐



ที่	ชื่อ - สกุล	คุณวุฒิการศึกษา	กรอบอัตราเก่า			กรอบอัตราค่าใหม่			เงินเดือน			หมายเหตุ
			เลขที่ตำแหน่ง	ตำแหน่ง	ระดับ	เลขที่ตำแหน่ง	ตำแหน่ง	ระดับ	เงินเดือน	เงินประจำตำแหน่ง	เงินค่าตอบแทน/เงินเพิ่มอื่นๆ	
๑๙๘	นายภูมิพัฒน์ ตาแก้ว		-	พนักงานขับเครื่องจักรกลขนาดหนัก		-	พนักงานขับเครื่องจักรกลขนาดหนัก		๒๗๖,๓๖๐	-	-	๒๗๖,๓๖๐
๑๙๙	นายโกเมนทร์ ชัยภูธร		-	พนักงานขับเครื่องจักรกลขนาดหนัก		-	พนักงานขับเครื่องจักรกลขนาดหนัก		๒๗๔,๓๒๐	-	-	๒๗๔,๓๒๐
๒๐๐	นายประเวช คนกล้า		-	พนักงานขับเครื่องจักรกลขนาดหนัก		-	พนักงานขับเครื่องจักรกลขนาดหนัก		๒๗๑,๖๘๐	-	-	๒๗๑,๖๘๐
๒๐๑	นายอภิเดช สมบูรณ์ชัย		-	พนักงานขับเครื่องจักรกลขนาดหนัก		-	พนักงานขับเครื่องจักรกลขนาดหนัก		๒๗๔,๔๔๐	-	-	๒๗๔,๔๔๐
๒๐๒	นายไกร มณีธ		-	พนักงานขับเครื่องจักรกลขนาดหนัก		-	พนักงานขับเครื่องจักรกลขนาดหนัก		๒๗๔,๓๒๐	-	-	๒๗๔,๓๒๐
				<b>กองการศึกษา ศาสนาและวัฒนธรรม</b>			<b>กองการศึกษา ศาสนาและวัฒนธรรม</b>					
๒๐๓	นายโยธิน เพียรสุขุม	ปริญญาตรี (ครุศาสตร์) ปริญญาโท (บริหารการศึกษา)	๔๔-๑-๐๘-๒๑๐๗-๐๐๑	ผู้อำนวยการกองการศึกษา ศาสนาและวัฒนธรรม (นักบริหารงานการศึกษา)	กลาง	๔๔-๑-๐๘-๒๑๐๗-๐๐๑	ผู้อำนวยการกองการศึกษา ศาสนาและวัฒนธรรม (นักบริหารงานการศึกษา)	กลาง	๕๕๘,๗๒๐	๖๗,๒๐๐	๖๗,๒๐๐	๖๙๓,๑๒๐
๒๐๔	- ว่าง -	ปริญญาตรี วท.บ. ปริญญาโท (บริหารการศึกษา)	๔๔-๑-๐๘-๒๑๐๗-๐๐๒	หัวหน้าฝ่ายส่งเสริมการศึกษา ศาสนาและวัฒนธรรม (นักบริหารงานการศึกษา)	ต้น	๔๔-๑-๐๘-๒๑๐๗-๐๐๒	หัวหน้าฝ่ายส่งเสริมการศึกษา ศาสนาและวัฒนธรรม (นักบริหารงานการศึกษา)	ต้น	๓๗๖,๐๘๐	๑๘,๐๐๐	-	ว่าง
๒๐๕	- ว่าง -		๔๔-๑-๐๘-๒๑๐๗-๐๐๓	หัวหน้าฝ่ายบริหารงานการศึกษา (นักบริหารงานการศึกษา)	ต้น	๔๔-๑-๐๘-๒๑๐๗-๐๐๓	หัวหน้าฝ่ายบริหารงานการศึกษา (นักบริหารงานการศึกษา)	ต้น	๓๙๓,๖๐๐	๑๘,๐๐๐	-	ว่าง
๒๐๖	- ว่าง -		๔๔-๑-๐๘-๓๘๑๑-๐๐๑	ศึกษานิเทศก์		๔๔-๑-๐๘-๓๘๑๑-๐๐๑	ศึกษานิเทศก์		๓๔๒,๓๖๐	๔๒,๐๐๐	-	ว่าง
๒๐๗	นายราชัน มีทรัพย์	ปริญญาตรี คบ.	๔๔-๑-๐๘-๓๘๐๓-๐๐๑	นักวิชาการศึกษา	ชก.	๔๔-๑-๐๘-๓๘๐๓-๐๐๑	นักวิชาการศึกษา	ชก.	๓๕๖,๑๖๐	-	-	๓๕๖,๑๖๐
๒๐๘	นางเยาวลักษณ์ กิ่งทาทอง	พยาบาลศาสตรบัณฑิต ป.บัณฑิต (วิชาชีพครู)	๔๔-๑-๐๘-๓๘๐๓-๐๐๒	นักวิชาการศึกษา	ปก.	๔๔-๑-๐๘-๓๘๐๓-๐๐๒	นักวิชาการศึกษา	ปก.	๒๗๕,๗๖๐	-	-	๒๗๕,๗๖๐
๒๐๙	นางอุมาพร พุทธก้อน	ปริญญาตรี (ครุศาสตร์) ปริญญาโท (บริหารการศึกษา)	๔๔-๑-๐๘-๓๘๐๓-๐๐๓	นักวิชาการศึกษา	ชก.	๔๔-๑-๐๘-๓๘๐๓-๐๐๓	นักวิชาการศึกษา	ชพ.	๓๖๙,๔๘๐	-	-	๓๖๙,๔๘๐
๒๑๐	นายอภิชาติ กิ่งทาทอง	ปริญญาตรี รัฐศาสตรบัณฑิต	๔๔-๑-๐๘-๓๘๐๕-๐๐๑	นักวิชาการวัฒนธรรม	ปก./ชก.	๔๔-๑-๐๘-๓๘๐๕-๐๐๑	นักวิชาการวัฒนธรรม	ปก.	๒๑๐,๘๔๐	-	-	๒๑๐,๘๔๐
๒๑๑	นายณัฐพงศ์ เกษมจิต	ศึกษาศาสตรบัณฑิต พลศึกษา	๔๔-๑-๐๘-๓๘๐๖-๐๐๑	นักสันทนการ	ปก./ชก.	๔๔-๑-๐๘-๓๘๐๖-๐๐๑	นักสันทนการ	ปก.	๒๑๘,๔๐๐	-	-	๒๑๘,๔๐๐
๒๑๒	- ว่าง -		๔๔-๑-๐๘-๓๘๐๖-๐๐๒	นักสันทนการ	ปก./ชก.	๔๔-๑-๐๘-๓๘๐๖-๐๐๒	นักสันทนการ	ปก./ชก.	๓๕๕,๓๒๐	-	-	ว่าง
๒๑๓	นางฐิติรัตน์ สารประสิทธิ์	ปวท. (การบัญชี)	๔๔-๑-๐๘-๔๑๐๑-๐๒๒	เจ้าพนักงานธุรการ	ชง.	๔๔-๑-๐๘-๔๑๐๑-๐๒๒	เจ้าพนักงานธุรการ	ชง.	๓๓๕,๕๒๐	-	-	๓๓๕,๕๒๐
๒๑๔	- ว่าง -		๔๔-๑-๐๘-๔๑๐๑-๐๒๓	เจ้าพนักงานธุรการ	ปง./ชง.	๔๔-๑-๐๘-๔๑๐๑-๐๒๓	เจ้าพนักงานธุรการ	ปง./ชง.	๒๙๗,๙๐๐	-	-	ว่าง
๒๑๕	- ว่าง -		๔๔-๑-๐๘-๔๑๐๑-๐๒๔	เจ้าพนักงานธุรการ	ปง./ชง.	๔๔-๑-๐๘-๔๑๐๑-๐๒๔	เจ้าพนักงานธุรการ	ปง./ชง.	๒๙๗,๙๐๐	-	-	ว่าง
				<b>พนักงานจ้าง</b>			<b>พนักงานจ้าง</b>					
๒๑๖	นางสาวเบญจมาภรณ์ จันทร์จุลเจิม	ปริญญาตรี คบ. (นาฏศิลป์)		ผู้ช่วยนักสันทนการ			ผู้ช่วยนักสันทนการ		๒๙๑,๘๔๐	-	-	๒๙๑,๘๔๐

ที่	ชื่อ - สกุล	คุณวุฒิการศึกษา	กรอบอัตราเก่า			กรอบอัตราค่าใหม่			เงินเดือน			หมายเหตุ
			เลขที่ตำแหน่ง	ตำแหน่ง	ระดับ	เลขที่ตำแหน่ง	ตำแหน่ง	ระดับ	เงินเดือน	เงินประจำตำแหน่ง	เงินค่าตอบแทน/เงินเพิ่มอื่นๆ	
๒๑๗	นายธีรภัทร วาณิชภักดิ์	ปริญญาตรี วท.บ. (พลศึกษา)		ผู้ช่วยสันหนนาการ			ผู้ช่วยนักสันหนนาการ		๒๖๑,๙๖๐	-	-	๒๖๑,๙๖๐
๒๑๘	นายสุทธิศักดิ์ ลำโท	ปริญญาตรี วท.บ. (การฝึกและการจัดการกีฬา)		ผู้ช่วยสันหนนาการ			ผู้ช่วยนักสันหนนาการ		๒๖๗,๙๖๐	-	-	๒๖๗,๙๖๐
๒๑๙	นางสาวพิมญาพร แพรวกุล	ปริญญาตรี คบ. (บรรณารักษศาสตร์)		ผู้ช่วยบรรณารักษ์			ผู้ช่วยบรรณารักษ์		๒๗๕,๐๔๐	-	-	๒๗๕,๐๔๐
๒๒๐	นายศุภโชค แก้วมณี	ปริญญาตรี ศศ.บ. (พัฒนาสังคม)		ผู้ช่วยนักวิชาการวัฒนธรรม			ผู้ช่วยนักวิชาการวัฒนธรรม		๒๗๓,๒๔๐	-	-	๒๗๓,๒๔๐
๒๒๑	นายสุทัศน์ ศิริเขตสุวรรณ	พุทธศาสตรบัณฑิต (รัฐศาสตร์)		ผู้ช่วยนักวิชาการวัฒนธรรม			ผู้ช่วยนักวิชาการวัฒนธรรม		๒๗๓,๒๔๐	-	-	๒๗๓,๒๔๐
๒๒๒	นางณัฏชน กิ่งสีลี	ปริญญาตรี บธ.บ.		ผู้ช่วยนักวิชาการพัสดุ			ผู้ช่วยนักวิชาการพัสดุ		๑๘๗,๐๘๐	-	-	ว่าง
๒๒๓	นางอัจฉราลักษณ์ จตุพร	ปริญญาตรี คบ. (คอมพิวเตอร์ศึกษา)		ผู้ช่วยครูวิชาเอกคอมพิวเตอร์			ผู้ช่วยครูวิชาเอกคอมพิวเตอร์		๒๓๙,๐๔๐	-	-	๒๓๙,๐๔๐
				<b>โรงเรียน อบจ.บ้านจงคำ</b>			<b>โรงเรียน อบจ.บ้านจงคำ</b>					
๒๒๔	ว่าที่ รต.หญิงณัฐจิตกานต์ จันทร์โอพาส	ครุศาสตรบัณฑิต การประถมศึกษา	๔๔-๑-๐๘-๕๕๐๐-๐๖๓	ผู้อำนวยการสถานศึกษา (ชำนาญการพิเศษ)		๔๔-๑-๐๘-๕๕๐๐-๐๖๓	ผู้อำนวยการสถานศึกษา (ชำนาญการพิเศษ)		๕๙๒,๘๐๐	๖๗,๒๐๐	๖๗,๒๐๐	๗๒๗,๒๐๐
๒๒๕	นางสุนันทา สุภาวสิทธิ์	ป.ตรี อนุบาล ป.โท บริหาร,หลักสูตร	๔๔-๑-๐๘-๕๕๐๐-๐๖๔	รองผู้อำนวยการสถานศึกษา (ชำนาญการพิเศษ)		๔๔-๑-๐๘-๕๕๐๐-๐๖๔	รองผู้อำนวยการสถานศึกษา (ชำนาญการพิเศษ)		๖๙๙,๔๘๐	๖๗,๒๐๐	๖๗,๒๐๐	๘๓๓,๘๘๐
๒๒๖	นางสาววิภากรัศมี สุกฤทยุทธเสนี	ป.ตรี คณิตศาสตร์ ป.โท ประเมินผลฯ	๔๔-๑-๐๘-๖๕๐๐-๐๖๕	ครู (ชำนาญการ) (วิชาเอกคณิตศาสตร์)		๔๔-๑-๐๘-๖๕๐๐-๐๖๕	ครู (ชำนาญการ) (วิชาเอกคณิตศาสตร์)		๓๖๖,๒๔๐	๔๒,๐๐๐	-	๔๐๘,๒๔๐
๒๒๗	นางสาวกานต์ธีรา นามยี่	การศึกษาระดับบัณฑิต กศ.บ. การศึกษา(ภาษาไทย)	๔๔-๑-๐๘-๖๕๐๐-๐๖๖	ครู (วิชาเอกประถมศึกษา)		๔๔-๑-๐๘-๖๕๐๐-๐๖๖	ครูผู้ช่วย (วิชาเอกประถมศึกษา)		๑๙๕,๒๔๐	-	-	๑๙๕,๒๔๐
๒๒๘	นางฉันทนา วงศ์โต	ป.ตรี เกษตร ป.โท บริหารฯ	๔๔-๑-๐๘-๖๕๐๐-๐๖๗	ครู (ชำนาญการ) (วิชาเอกเกษตร)		๔๔-๑-๐๘-๖๕๐๐-๐๖๗	ครู (ชำนาญการ) (วิชาเอกเกษตร)		๒๘๘,๒๔๐	๔๒,๐๐๐	-	๓๓๐,๒๔๐
๒๒๙	นายยุทธพงษ์ ศิริแก้ว	ครุศาสตรบัณฑิต การศึกษาปฐมวัย	๔๔-๑-๐๘-๖๕๐๐-๐๖๘	ครู (ชำนาญการ) (วิชาเอกปฐมวัย)		๔๔-๑-๐๘-๖๕๐๐-๐๖๘	ครู (ชำนาญการ) (วิชาเอกปฐมวัย)		๓๕๕,๒๐๐	๔๒,๐๐๐	-	๓๙๗,๒๐๐
๒๓๐	นายพิณจินันท์ มณีจันทร์	ป.ตรี ดนตรี ป.โท บริหารฯ	๔๔-๑-๐๘-๖๕๐๐-๐๖๙	ครู (ชำนาญการ) (วิชาเอกดนตรี)		๔๔-๑-๐๘-๖๕๐๐-๐๖๙	ครู (ชำนาญการ) (วิชาเอกดนตรี)		๓๑๘,๘๔๐	๔๒,๐๐๐	-	๓๖๐,๘๔๐
๒๓๑	นางสาวโรยศิริญา วงษ์วารศิริกุล	ป.ตรี ภาษาอังกฤษ ป.โท บริหารฯ	๔๔-๑-๐๘-๖๕๐๐-๐๗๐	ครู (ชำนาญการ) (วิชาเอกภาษาอังกฤษ)		๔๔-๑-๐๘-๖๕๐๐-๐๗๐	ครู (ชำนาญการ) (วิชาเอกภาษาอังกฤษ)		๓๔๗,๒๘๐	๔๒,๐๐๐	-	๓๘๙,๒๘๐
๒๓๒	นางจันทรีทิพย์ วงศ์คำ	ป.ตรี ประถมศึกษา ป.โท บริหารฯ	๔๔-๑-๐๘-๖๕๐๐-๐๗๑	ครู (ชำนาญการพิเศษ) (วิชาเอกประถมศึกษา)		๔๔-๑-๐๘-๖๕๐๐-๐๗๑	ครู (ชำนาญการพิเศษ) (วิชาเอกประถมศึกษา)		๕๐๒,๙๒๐	๖๗,๒๐๐	๖๗,๒๐๐	๖๓๗,๓๒๐
๒๓๓	- ว่าง -		๔๔-๑-๐๘-๖๕๐๐-๐๗๒	ครู (วิชาเอกคณิตศาสตร์)		๔๔-๑-๐๘-๖๕๐๐-๐๗๒	ครู (วิชาเอกคณิตศาสตร์)		-	-	-	ว่าง
๒๓๔	นางวลัยลักษณ์ มาติจรโชติ	ป.ตรี ภาษาไทย ป.โท บริหารฯ	๔๔-๑-๐๘-๖๕๐๐-๐๗๓	ครู (ชำนาญการ) (วิชาเอกภาษาไทย)		๔๔-๑-๐๘-๖๕๐๐-๐๗๓	ครู (ชำนาญการพิเศษ) (วิชาเอกภาษาไทย)		๔๑๘,๑๒๐	๖๗,๒๐๐	๖๗,๒๐๐	๕๕๒,๕๒๐
๒๓๕	นางเหมือนฝัน มีทรัพย์	ป.ตรี เคมี ป.โท หลักสูตรฯ	๔๔-๑-๐๘-๖๕๐๐-๐๗๔	ครู (ชำนาญการ) (วิชาเอกเคมี)		๔๔-๑-๐๘-๖๕๐๐-๐๗๔	ครู (ชำนาญการพิเศษ) (วิชาเอกเคมี)		๔๐๒,๙๖๐	๖๗,๒๐๐	๖๗,๒๐๐	๕๓๗,๓๖๐

ที่	ชื่อ - สกุล	คุณวุฒิการศึกษา	กรอบอัตราเก่า			กรอบอัตราค่าใหม่			เงินเดือน			หมายเหตุ
			เลขที่ตำแหน่ง	ตำแหน่ง	ระดับ	เลขที่ตำแหน่ง	ตำแหน่ง	ระดับ	เงินเดือน	เงินประจำตำแหน่ง	เงินค่าตอบแทน/เงินเพิ่มอื่นๆ	
๒๓๖	นายประจวบ พงษ์ปิยะมิตร	วิทยาศาสตร์บัณฑิต วิทยาศาสตร์การกีฬา	๔๔-๑-๐๘-๖๕๐๐-๐๗๕	ครู (ชำนาญการพิเศษ) (วิชาเอกพลศึกษา)		๔๔-๑-๐๘-๖๕๐๐-๐๗๕	ครู (ชำนาญการพิเศษ) (วิชาเอกพลศึกษา)		๔๑๒,๒๐๐	๖๗,๒๐๐	๖๗,๒๐๐	๕๕๖,๖๐๐
๒๓๗	นางสิริพร สมศักดิ์	ป.ตรี อังกฤษธุรกิจ ป.โท บริหารฯ	๔๔-๑-๐๘-๖๕๐๐-๐๗๖	ครู (ชำนาญการ) (วิชาเอกภาษาอังกฤษ)		๔๔-๑-๐๘-๖๕๐๐-๐๗๖	ครู (ชำนาญการ) (วิชาเอกภาษาอังกฤษ)		๔๐๓,๔๔๐	๔๒,๐๐๐	-	๔๔๕,๔๔๐
๒๓๘	นางสาวรัตติกานต์ หมั่นจันทร์	ป.ตรี ประวัติศาสตร์ ป.โท บริหารฯ	๔๔-๑-๐๘-๖๕๐๐-๐๗๗	ครู (ชำนาญการพิเศษ) (วิชาเอกประวัติศาสตร์)		๔๔-๑-๐๘-๖๕๐๐-๐๗๗	ครู (ชำนาญการพิเศษ) (วิชาเอกประวัติศาสตร์)		๔๕๓,๑๒๐	๖๗,๒๐๐	๖๗,๒๐๐	๕๘๗,๕๒๐
๒๓๙	นางสาววรัญญา อุ่นนันทาก	ป.ตรี วิศวกรรมคอมพิวเตอร์ ป.โท/เอก บริหารฯ	๔๔-๑-๐๘-๖๕๐๐-๐๗๘	ครู (ชำนาญการพิเศษ) (วิชาเอกคอมพิวเตอร์)		๔๔-๑-๐๘-๖๕๐๐-๐๗๘	ครู (ชำนาญการพิเศษ) (วิชาเอกคอมพิวเตอร์)		๔๑๓,๑๒๐	๖๗,๒๐๐	๖๗,๒๐๐	๕๔๗,๕๒๐
๒๔๐	นางทัศนาวดี หนานยา	ป.ตรี พลศึกษา ป.โท บริหารฯ	๔๔-๑-๐๘-๖๕๐๐-๐๗๙	ครู (ชำนาญการ) (วิชาเอกพลศึกษา)		๔๔-๑-๐๘-๖๕๐๐-๐๗๙	ครู (ชำนาญการพิเศษ) (วิชาเอกพลศึกษา)		๓๙๔,๔๔๐	๖๗,๒๐๐	๖๗,๒๐๐	๕๒๘,๘๔๐
๒๔๑	นางสาวสุกัญญา ประครองกิจ	ป.ตรี ปฐมวัย ป.โท บริหารฯ	๔๔-๑-๐๘-๖๕๐๐-๐๘๐	ครู (ชำนาญการ) (วิชาเอกประถมศึกษา)		๔๔-๑-๐๘-๖๕๐๐-๐๘๐	ครู (ชำนาญการ) (วิชาเอกประถมศึกษา)		๓๖๘,๐๔๐	๔๒,๐๐๐	-	๔๑๐,๐๔๐
๒๔๒	นางสาวมอไรเซ่ ยี่ป่า	ศึกษาศาสตร์บัณฑิต การศึกษาปฐมวัย	๔๔-๑-๐๘-๖๕๐๐-๐๘๑	ครู (วิชาเอกปฐมวัย)		๔๔-๑-๐๘-๖๕๐๐-๐๘๑	ครู (วิชาเอกปฐมวัย)		๒๖๖,๗๖๐	-	-	๒๖๖,๗๖๐
๒๔๓	นางปิยะรัตน์ ธีชัยนภ	ป.ตรี คณิตศาสตร์ ป.โท บริหารฯ	๔๔-๑-๐๘-๖๕๐๐-๐๘๒	ครู (ชำนาญการพิเศษ) (วิชาเอกคณิตศาสตร์)		๔๔-๑-๐๘-๖๕๐๐-๐๘๒	ครู (ชำนาญการพิเศษ) (วิชาเอกคณิตศาสตร์)		๓๖๘,๕๒๐	๖๗,๒๐๐	๖๗,๒๐๐	๕๐๒,๙๒๐
๒๔๔	นางสาวพลอยปภัสร กุ์สาระ	ครุศาสตรบัณฑิต การศึกษาปฐมวัย	๔๔-๑-๐๘-๖๕๐๐-๐๘๓	ครู (ชำนาญการ) (วิชาเอกปฐมวัย)		๔๔-๑-๐๘-๖๕๐๐-๐๘๓	ครู (ชำนาญการ) (วิชาเอกปฐมวัย)		๓๔๒,๐๐๐	๔๒,๐๐๐	-	๓๘๔,๐๐๐
๒๔๕	นางศิริภัสชญญา โพธิ์เนียม	ป.ตรี ปฐมวัย ป.โท บริหารฯ	๔๔-๑-๐๘-๖๕๐๐-๐๘๔	ครู (ชำนาญการ) (วิชาเอกปฐมวัย)		๔๔-๑-๐๘-๖๕๐๐-๐๘๔	ครู (ชำนาญการพิเศษ) (วิชาเอกปฐมวัย)		๓๔๒,๑๒๐	๖๗,๒๐๐	๖๗,๒๐๐	๔๗๖,๕๒๐
๒๔๖	นายสาธิต เจริญสุข	ป.ตรี คอมพิวเตอร์ธุรกิจ ป.โท บริหารฯ	๔๔-๑-๐๘-๖๕๐๐-๐๘๕	ครู (ชำนาญการ) (วิชาเอกคอมพิวเตอร์)		๔๔-๑-๐๘-๖๕๐๐-๐๘๕	ครู (ชำนาญการ) (วิชาเอกคอมพิวเตอร์)		๓๓๓,๑๒๐	๔๒,๐๐๐	-	๓๗๕,๑๒๐
๒๔๗	นางสาวชนรดี คำฝอย	ครุศาสตรบัณฑิต ภาษาอังกฤษ	๔๔-๑-๐๘-๖๕๐๐-๐๘๖	ครู (วิชาเอกภาษาอังกฤษ)		๔๔-๑-๐๘-๖๕๐๐-๐๘๖	ครู (ชำนาญการ) (วิชาเอกภาษาอังกฤษ)		๓๔๓,๗๒๐	๔๒,๐๐๐	-	๓๘๕,๗๒๐
๒๔๘	นายภูดิศ ยุทธพันธ์	ป.ตรี สังคมศึกษา ป.โท บริหารฯ	๔๔-๑-๐๘-๖๕๐๐-๐๘๗	ครู (วิชาเอกสังคมศึกษา)		๔๔-๑-๐๘-๖๕๐๐-๐๘๗	ครู (ชำนาญการ) (วิชาเอกสังคมศึกษา)		๒๙๘,๒๐๐	๔๒,๐๐๐	-	๓๔๐,๒๐๐
๒๔๙	นางสาวรุ่งอรุณ แก้วมณี	ครุศาสตรบัณฑิต การศึกษาพิเศษ	๔๔-๑-๐๘-๖๕๐๐-๐๘๘	ครู (วิชาเอกการศึกษาพิเศษ)		๔๔-๑-๐๘-๖๕๐๐-๐๘๘	ครู (วิชาเอกการศึกษาพิเศษ)		๒๕๕,๗๒๐	-	-	๒๕๕,๗๒๐
๒๕๐	นางสาวณัฐชยา วงษาอินทร์	ครุศาสตรบัณฑิต การศึกษาพิเศษ	๔๔-๑-๐๘-๖๕๐๐-๐๘๙	ครู (วิชาเอกการศึกษาพิเศษ)		๔๔-๑-๐๘-๖๕๐๐-๐๘๙	ครู (วิชาเอกการศึกษาพิเศษ)		๒๔๖,๓๖๐	-	-	๒๔๖,๓๖๐
๒๕๑	นางสาวพิมพ์นิภา คำจิ่ง	ครุศาสตรบัณฑิต ภาษาไทย	๔๔-๑-๐๘-๖๕๐๐-๐๙๐	ครู (วิชาเอกภาษาไทย)		๔๔-๑-๐๘-๖๕๐๐-๐๙๐	ครู (วิชาเอกภาษาไทย)		๒๑๙,๙๖๐	-	-	๒๑๙,๙๖๐
๒๕๒	-ว่าง-		๔๔-๑-๐๘-๖๕๐๐-๐๙๑	ครูผู้ช่วย (วิชาเอกคณิตศาสตร์)		๔๔-๑-๐๘-๖๕๐๐-๐๙๑	ครูผู้ช่วย (วิชาเอกคณิตศาสตร์)		-	-	-	ว่าง
๒๕๓	นางอังวรา ว่องไว	การศึกษานอกระบบ การศึกษาปฐมวัย	๔๔-๑-๐๘-๖๕๐๐-๐๙๒	ครู (วิชาเอกปฐมวัย)		๔๔-๑-๐๘-๖๕๐๐-๐๙๒	ครู (วิชาเอกปฐมวัย)		๒๗๕,๔๐๐	-	-	๒๗๕,๔๐๐
๒๕๔	ครูผู้ช่วย			ครูผู้ช่วย			ครูผู้ช่วย		-	-	-	รอการจัดสรร
๒๕๕	ครูผู้ช่วย			ครูผู้ช่วย			ครูผู้ช่วย		-	-	-	รอการจัดสรร

ที่	ชื่อ - สกุล	คุณวุฒิการศึกษา	กรอบอัตราเก่า			กรอบอัตราค่าใหม่			เงินเดือน			หมายเหตุ
			เลขที่ตำแหน่ง	ตำแหน่ง	ระดับ	เลขที่ตำแหน่ง	ตำแหน่ง	ระดับ	เงินเดือน	เงินประจำตำแหน่ง	เงินค่าตอบแทน/เงินเพิ่มอื่นๆ	
				<b>บุคลากรสนับสนุนการสอน</b>			<b>บุคลากรสนับสนุนการสอน</b>					
๒๕๖	นางสาวสุพิชญา อ่องอารินทร์	ปวช. (การบัญชี)	๑๗๙๐-๕	ผู้ช่วยเจ้าหน้าที่การเงินและบัญชี		๑๗๙๐-๕	ผู้ช่วยเจ้าหน้าที่งานการเงินและบัญชี		๑๗๑,๒๔๐	-	-	๑๗๑,๒๔๐
๒๕๗	นางสาวภัศรา ดวงเนตร	ปวช. (การบัญชี)	๓๔๒๑-๕	ผู้ช่วยเจ้าหน้าที่งานการเงินและบัญชี		๓๔๒๑-๕	ผู้ช่วยเจ้าหน้าที่งานการเงินและบัญชี		๑๓๔,๕๒๐	-	-	๑๓๔,๕๒๐
๒๕๘	นางสาวทิพร สมประกอบ	ปวช. (การบัญชี)	๒๕๐๖-๕	ผู้ช่วยเจ้าหน้าที่พัสดุ		๒๕๐๖-๕	ผู้ช่วยเจ้าหน้าที่งานพัสดุ		๑๕๙,๒๔๐	-	-	๑๕๙,๒๔๐
๒๕๙	นายพงศ์ศักดิ์ กวางทู		๑๙๔๓-๔	ภารโรง		๑๙๔๓-๔	ภารโรง		๑๐๘,๐๐๐	-	-	๑๐๘,๐๐๐
๒๖๐	นายอภิรักษ์ แสงวาริ		๒๓๕๘-๔	ภารโรง		๒๓๕๘-๔	ภารโรง		๑๐๘,๐๐๐	-	-	๑๐๘,๐๐๐
				<b>หน่วยตรวจสอบภายใน</b>			<b>หน่วยตรวจสอบภายใน</b>					
๒๖๑	นายศักดิ์ไชย คำจิ่ง	ปริญญาตรี บ.บ.	๔๔-๑-๑๒-๓๒๐๕-๐๐๑	นักวิชาการตรวจสอบภายใน	ชก.	๔๔-๑-๑๒-๓๒๐๕-๐๐๑	นักวิชาการตรวจสอบภายใน	ชก.	๓๔๙,๓๒๐	-	-	๓๔๙,๓๒๐
๒๖๒	นางสาวสายใจ ชีพชนแดน	ปริญญาตรี การบัญชี	๔๔-๑-๑๒-๓๒๐๕-๐๐๒	นักวิชาการตรวจสอบภายใน	ปก.	๔๔-๑-๑๒-๓๒๐๕-๐๐๒	นักวิชาการตรวจสอบภายใน	ปก.	๒๑๘,๔๐๐	-	-	๒๑๘,๔๐๐
๒๖๓	นางสุพรรณิ จันจร	ปวท. คอมพิวเตอร์	๔๔-๑-๑๒-๔๑๐๑-๐๒๖	เจ้าหน้าที่งานธุรการ	ชง.	๔๔-๑-๑๒-๔๑๐๑-๐๒๕	เจ้าหน้าที่งานธุรการ	ชง.	๒๘๕,๘๔๐	-	-	๒๘๕,๘๔๐